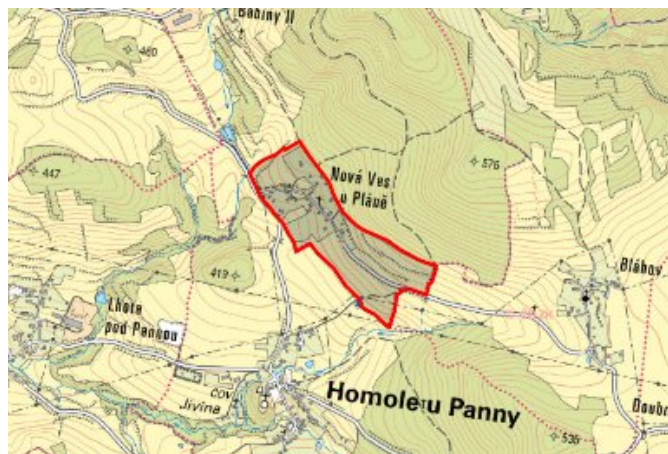


Homole u Panny - CZ042.3510.4214.0310.08

A. OBEC

Homole u Panny

Číslo obce PRVKUK	0310
Kód obce PRVKUK	CZ042.3510.4214.0310
Kód obce	567973
Číslo ORP (ČSÚ) Název ORP	922 (4214) Ústí nad Labem



Členění obce

Úplný kód části obce PRVKUK	Název části obce	Kód části obce PRVKUK	Kód části obce RÚIAN
CZ042.3510.4214.0310.08	Nová Ves u Pláně	04169	41696

B. CHARAKTERISTIKA OBCE

B.1 Základní informace o obci

Obec Nová Ves u Pláně leží jihovýchodně od města Ústí nad Labem v CHKO České středohoří v nadmořské výšce 420 – 460 m n. m. Jedná se o obec do 20 trvale bydlících obyvatel s 11 rekreačními objekty. Nepředpokládá se nárůst obyvatel. V obci není ubytovací zařízení. Zástavba je soustředěná podél silnice, obec je zastavěna převážně rodinnými domy. Obcí neprotéká žádný vodní tok, pouze ve vzdálenosti cca 1,2 km od obce protéká Homolský potok, který náleží do povodí Labe. V obci nejsou pracovní příležitosti.

B.2 Demografický vývoj

Bydlící obyvatelé	Počet bydlících obyvatel						
	2002	2005	2010	2015	2020	2025	2030
trvale bydlící	13	13	13	13	-	-	-
přechodně bydlící	44	44	44	44	-	-	-
celkem	57	57	57	57	-	-	-

C. VODOVODY

C.1 Počet obyvatel připojených na vodovod

Počet připojených obyvatel						
2002	2005	2010	2015	2020	2025	2030
11	11	11	11	-	-	-

C.2 Vodovody – popis stávajícího stavu

Obec Nová Ves u Pláně je zásobována vodou z skupinového vodovodu Homole u Panny SKUL.014 vodovodem SK-UL.014.3 z rozvodné sítě obce Bláhov do VDJ Nová Ves u Pláně PK - 1 x 5 m³ (448,25 / 450,05 m n. m.) v současné době mimo provoz do obce.

Na vodovod je napojeno 85 % obyvatel. Zbytek obyvatel využívá místních studní. Majitelem vodárenského zařízení je Severočeská vodárenská společnost a.s. a majetek provozují Severočeské vodovody a kanalizace, a.s.

C.3 Vodovody – popis návrhového stavu

Vodovod je v dobrém stavu a bez provozních problémů.

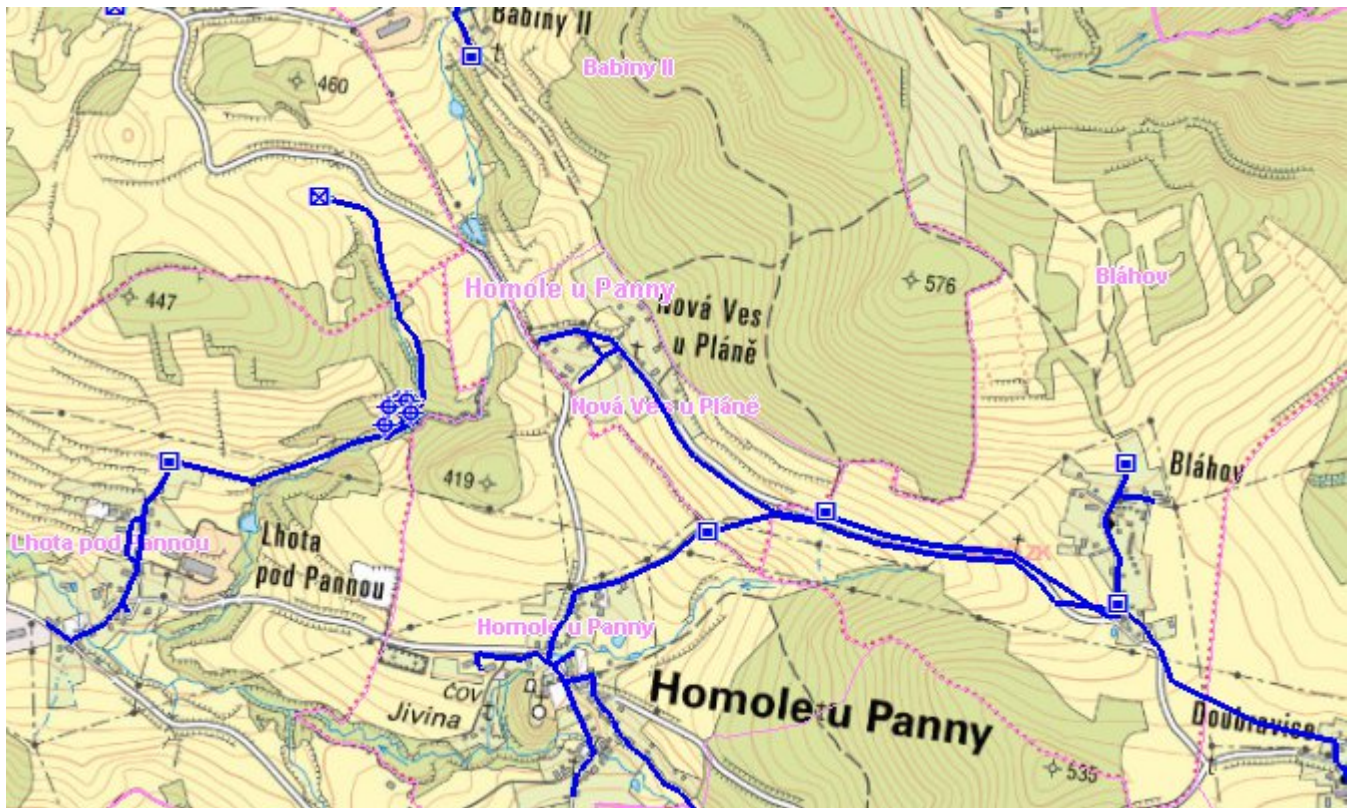
C.4 Nouzové zásobování vodou za krizové situace

Pro zajištění krizového zásobování pitnou vodou jsou vytipovány zdroje Ostrov, Sebužín, Tlučeň.

Nouzové zásobování **pitnou vodou** bude zajišťováno dopravou pitné vody v množství maximálně 15 l/den x obyvatel cisternami v rámci závodu Severočeské vodovody a kanalizace, a.s. Nouzové zásobení pitnou vodou bude možno doplňovat balenou vodou.

Nouzové zásobování **užitkovou vodou** bude zajišťováno z veřejného vodovodu. Při využívání zdrojů pro zásobení užitkovou vodou se bude postupovat podle pokynů územně příslušného hygienika.

Mapa



Bodové objekty

Typ	Stav	Identifikátor	Popis	Objem	Objem - popis	Usnesení
Vodojem	Stav	VDJ.UL 013/1	VDJ.UL 013/1 Homole u Panny		1x100m3	PRVK/2020

D. KANALIZACE A ČOV

D.1 Počet obyvatel připojených na ČOV

Počet připojených obyvatel						
2002	2005	2010	2015	2020	2025	2030
0	0	0	0	-	-	-

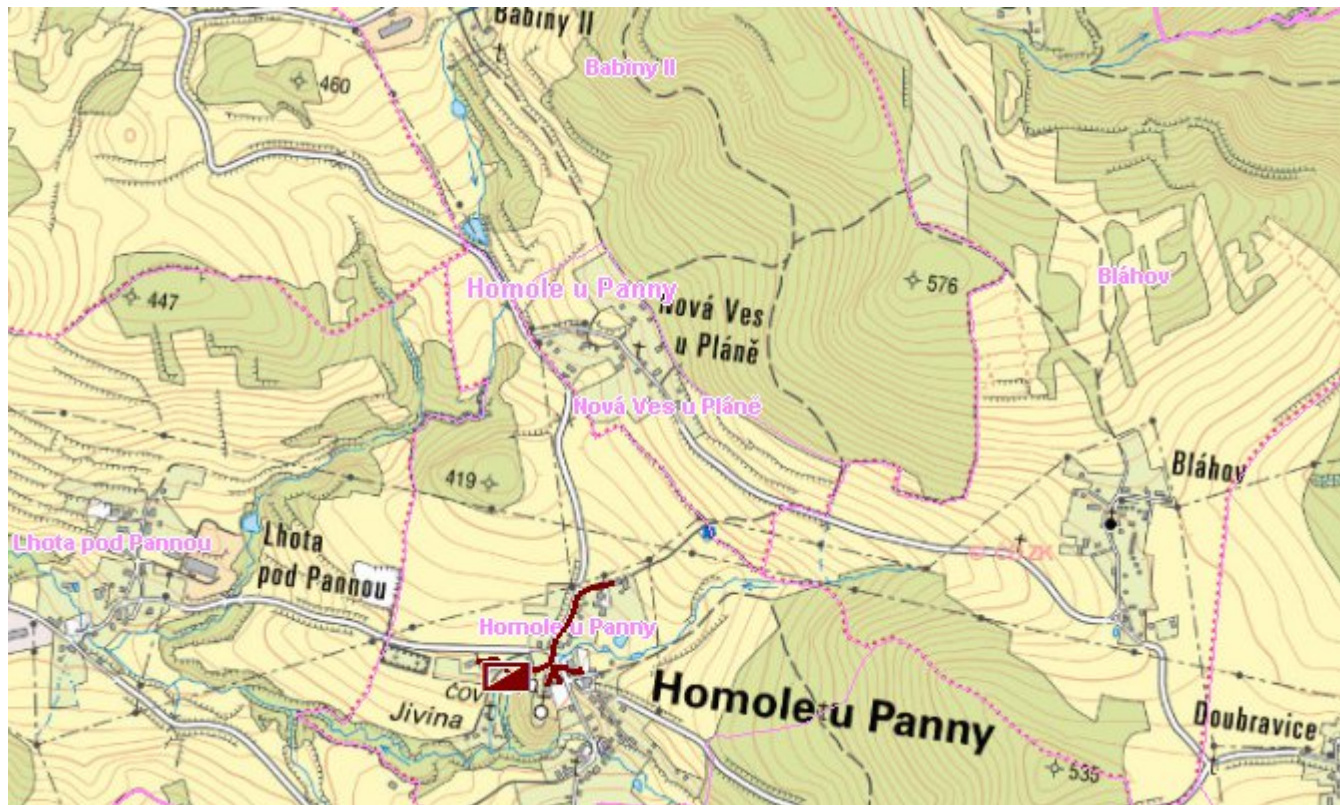
D.2 Kanalizace – popis stávajícího stavu

Obec Nová Ves u Pláně nemá kanalizační systém. Odpadní vody od 75 % trvale bydlících obyvatel jsou akumulovány v bezodtokových jímkách vyvážených na pole a od 25 % trvale bydlících obyvatel jsou likvidovány v domovních mikročistírnách.

D.3 Kanalizace – popis návrhového stavu

Do roku 2015 bezodtokové jímky vyvážet na ČOV Ústí nad Labem. Po roce 2015 navrhujeme stávající bezodtokové jímky rekonstruovat.

Mapa



Bodové objekty

Ke kartě nejsou přiřazeny žádné bodové objekty typu kanalizace

E. EKONOMICKÁ ČÁST

Předpokládané investiční náklady v letech 2015 - 2030 [tis. Kč]

Typ investice		
Vodovody	Kanalizace	Celkem
0,0	460,0	460,0

Mapa

