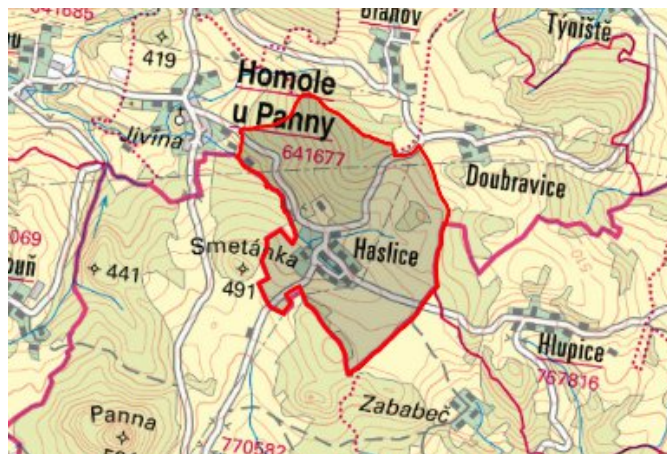


Homole u Panny - CZ042.3510.4214.0310.06

A. OBEC

Homole u Panny

Číslo obce PRVKUK	0310
Kód obce PRVKUK	CZ042.3510.4214.0310
Kód obce	567973
Číslo ORP (ČSÚ) Název ORP	922 (4214) Ústí nad Labem



Členění obce

Úplný kód části obce PRVKUK	Název části obce	Kód části obce PRVKUK	Kód části obce RÚIAN
CZ042.3510.4214.0310.06	Haslice	04166	41661

B. CHARAKTERISTIKA OBCE

B.1 Základní informace o obci

Místní část obce Homole u Panny - Haslice leží jihovýchodně od města Ústí nad Labem poblíž Pískové hory (504 m n. m.) a Smetunky (492 m n. m.) v CHKO České středohoří v nadmořské výšce 430 – 460 m n. m. Jedná se obec do 40 trvale bydlících obyvatel s 5 rekreačními objekty. Předpokládá se velmi mírný nárůst obyvatel. Zástavba je soustředěná podél silnice, po okraji rozptýlená. Obec je zastavěna převážně rodinnými domy. Obcí protéká Homolský potok, který náleží do povodí Labe. V obci nejsou pracovní příležitosti.

B.2 Demografický vývoj

Bydlící obyvatelé	Počet bydlících obyvatel						
	2002	2005	2010	2015	2020	2025	2030
trvale bydlící	34	34	35	36	-	-	-
přechodně bydlící	21	21	21	21	-	-	-
celkem	55	55	56	57	-	-	-

C. VODOVODY

C.1 Počet obyvatel připojených na vodovod

Počet připojených obyvatel						
2002	2005	2010	2015	2020	2025	2030
0	0	0	0	-	-	-

C.2 Vodovody – popis stávajícího stavu

Obec Haslice nemá vodovod. Zásobování pitnou vodou je z domovních studní.

C.3 Vodovody – popis návrhového stavu

V současné době se zpracovává Územní plán obce Haslice, kde bude řešeno nadále zásobování obyvatel pitnou vodou individuálně z domovních studní.

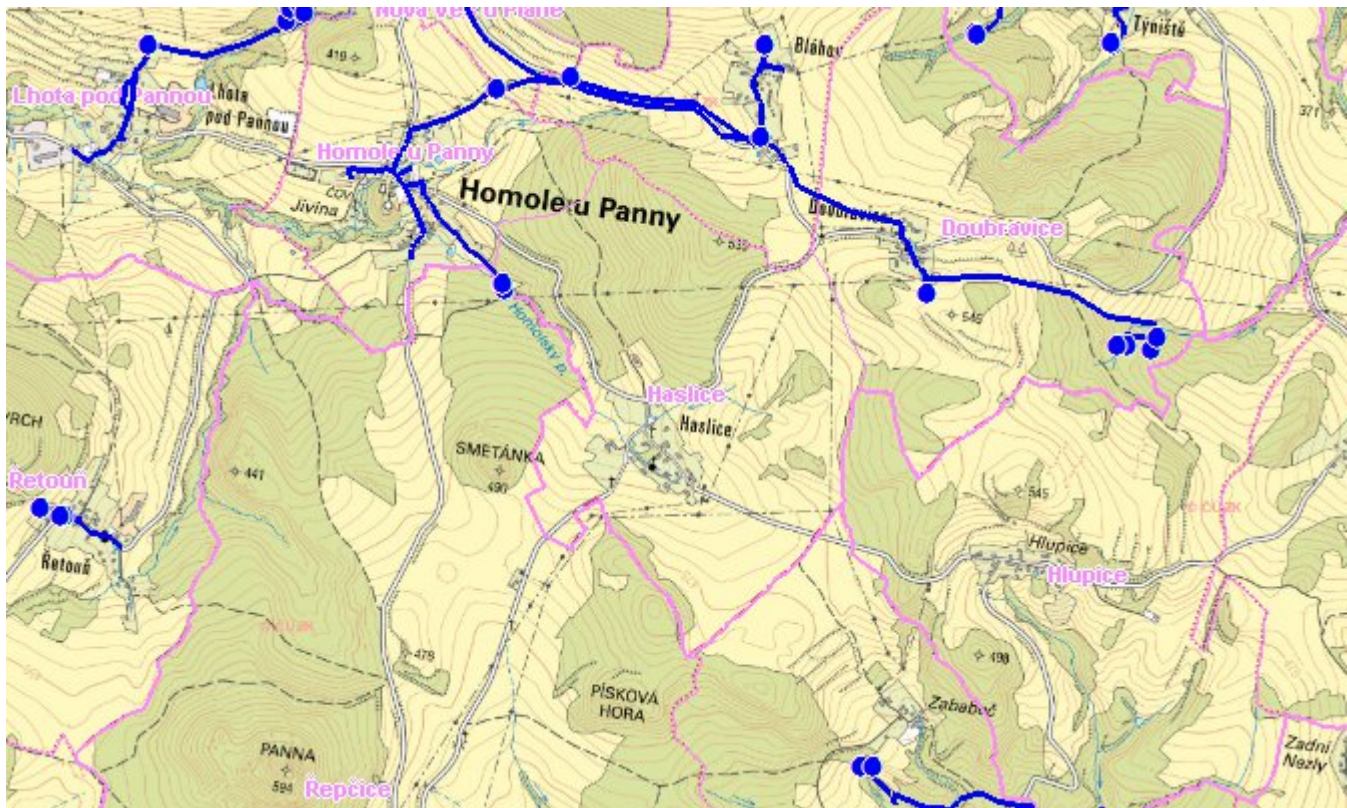
C.4 Nouzové zásobování vodou za krizové situace

Pro zajištění krizového zásobování vodou byly vytipovány zdroje Sebužín o kapacitě 20 l/s a Tlučeň o kapacitě 12 l/s. Přímou v obci není náhradní zdroj pitné vody.

Nouzové zásobování **pitnou vodou** bude zajišťováno dopravou pitné vody v množství maximálně 15 l/den×obyvatele cisternami v rámci závodu Severočeské vodovody a kanalizace, a.s. Zásobení pitnou vodou bude doplňováno balenou vodou.

Nouzové zásobování **užitkovou vodou** bude zajišťováno z domovních studní. Při využívání zdrojů pro zásobení užitkovou vodou se bude postupovat podle pokynů územně příslušného hygienika.

Mapa



Bodové objekty

Typ	Stav	Identifikátor	Popis	Objem	Objem - popis	Usnesení
Čerpací stanice	Stav	CS.UL 013/1	CS.UL 013/1 Homole			PRVK/2020
Vodní zdroj	Stav	Homole Ha1	ZD.UL 013/1 Homole			PRVK/2020
Vodní zdroj	Stav	Homole Ha2	ZD.UL 013/1 Homole			PRVK/2020

D. KANALIZACE A ČOV

D.1 Počet obyvatel připojených na ČOV

Počet připojených obyvatel						
2002	2005	2010	2015	2020	2025	2030
0	0	0	0	-	-	-

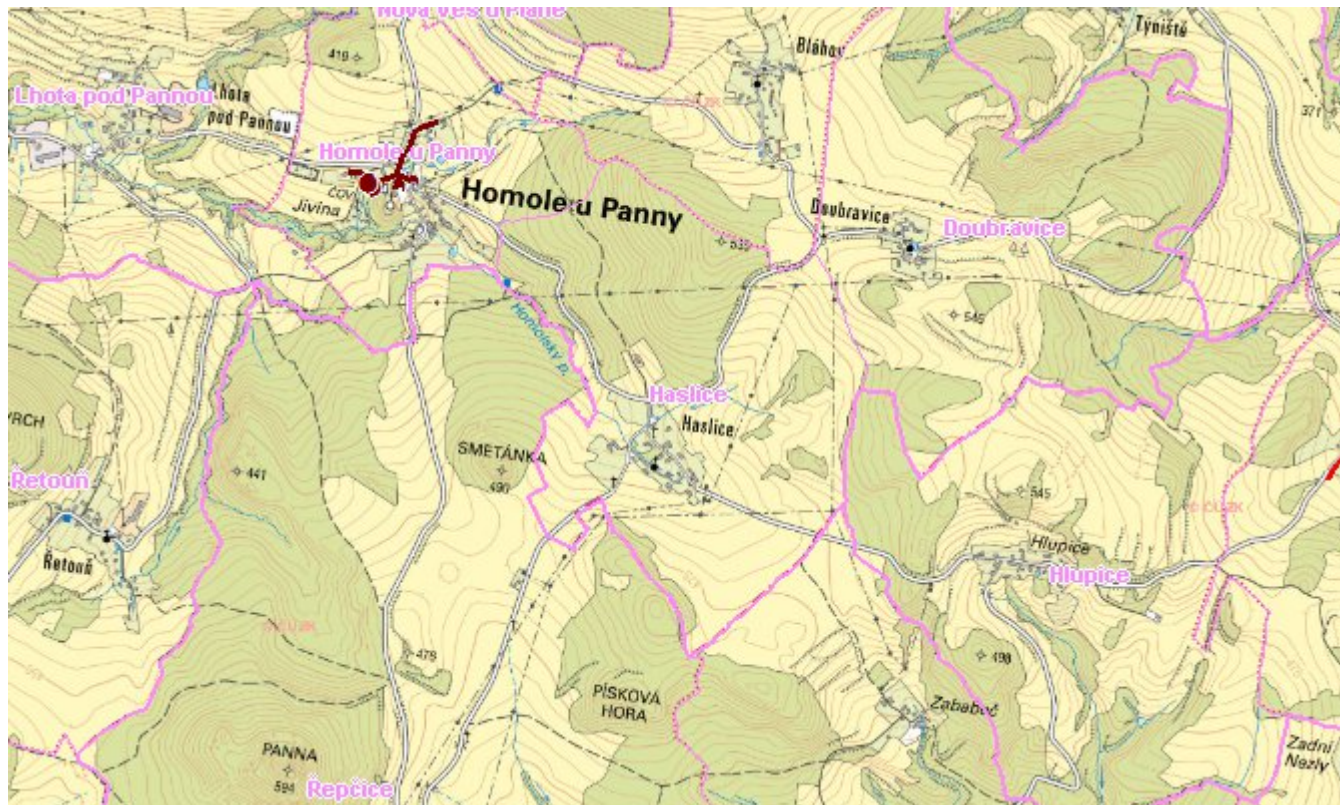
D.2 Kanalizace – popis stávajícího stavu

Obec Haslice nemá kanalizační systém. Odpadní vody od 100 % trvale bydlících obyvatel jsou akumulovány v bezodtokových jímkách a vyváženy na pole.

D.3 Kanalizace – popis návrhového stavu

Do roku 2015 bezodtokové jímky vyvážet na ČOV Ústí nad Labem. Po roce 2015 navrhujeme stávající bezodtokové jímky rekonstruovat.

Mapa



Bodové objekty

Ke kartě nejsou přiřazeny žádné bodové objekty typu kanalizace

E. EKONOMICKÁ ČÁST

Předpokládané investiční náklady v letech 2015 - 2030 [tis. Kč]

Typ investice		
Vodovody	Kanalizace	Celkem
0,0	918,0	918,0

Mapa

