

Novosedlice - CZ042.3509.4213.0298.01

A. OBEC

Novosedlice

Číslo obce PRVKUK	0298
Kód obce PRVKUK	CZ042.3509.4213.0298
Kód obce	567752
Číslo ORP (ČSÚ) Název ORP	914 (4213) Teplice



Členění obce

Úplný kód části obce PRVKUK	Název části obce	Kód části obce PRVKUK	Kód části obce RÚIAN
CZ042.3509.4213.0298.01	Novosedlice	10687	106879

B. CHARAKTERISTIKA OBCE

B.1 Základní informace o obci

Obec Novosedlice leží na úpatí Krušných hor. Katastrální území celé obce se nachází v ochranném pásmu přírodních léčivých zdrojů Teplice – stupeň II.A, II.C. Zástavbu tvoří rodinné a bytové domy podél komunikací. Město se rozkládá v nadmořské výšce 250 - 280 m n. m. Jedná se o obec do 3000 trvale bydlících obyvatel, je zde 150 rekreačních objektů a další ubytovací zařízení s kapacitou 30 lůžek. Obcí protéká vodoteč Bystrice a Novosedlický potok. Území obce náleží do povodí Ohře. Předpokládá se mírný nárůst počtu trvale bydlících obyvatel. V obci jsou malé pracovní příležitosti.

B.2 Demografický vývoj

Bydlící obyvatelé	Počet bydlících obyvatel						
	2002	2005	2010	2015	2020	2025	2030
trvale bydlící	2 154	2 187	2 243	2 300	-	-	-
přechodně bydlící	0	0	0	0	-	-	-
celkem	2 154	2 187	2 243	2 300	-	-	-

C. VODOVODY

C.1 Počet obyvatel připojených na vodovod

Počet připojených obyvatel						
2002	2005	2010	2015	2020	2025	2030
2 154	2 187	2 243	2 300	-	-	-

C.2 Vodovody – popis stávajícího stavu

Obec Novosedlice je zásobována pitnou vodou ze skupinového vodovodu SK-TP.027 vodovodem SK-TP.027.5. Zdrojem vody jsou prameniště Staré Fláje – Dubí štola, Bílinská pila a Sedmihorská cesta, odkud voda přitéká do VDJ Novosedlice – 1 x 300 m³ (308,12 / 311,78 m n. m.). Vodovodní síť Novosedlic je propojena s vodovodní sítí města Dubí a města Teplice. Na vodovod je napojeno 100 % obyvatel. Majitelem vodárenského zařízení je Severočeská vodárenská společnost a.s. a majetek provozují Severočeské vodovody a kanalizace, a.s.

C.3 Vodovody – popis návrhového stavu

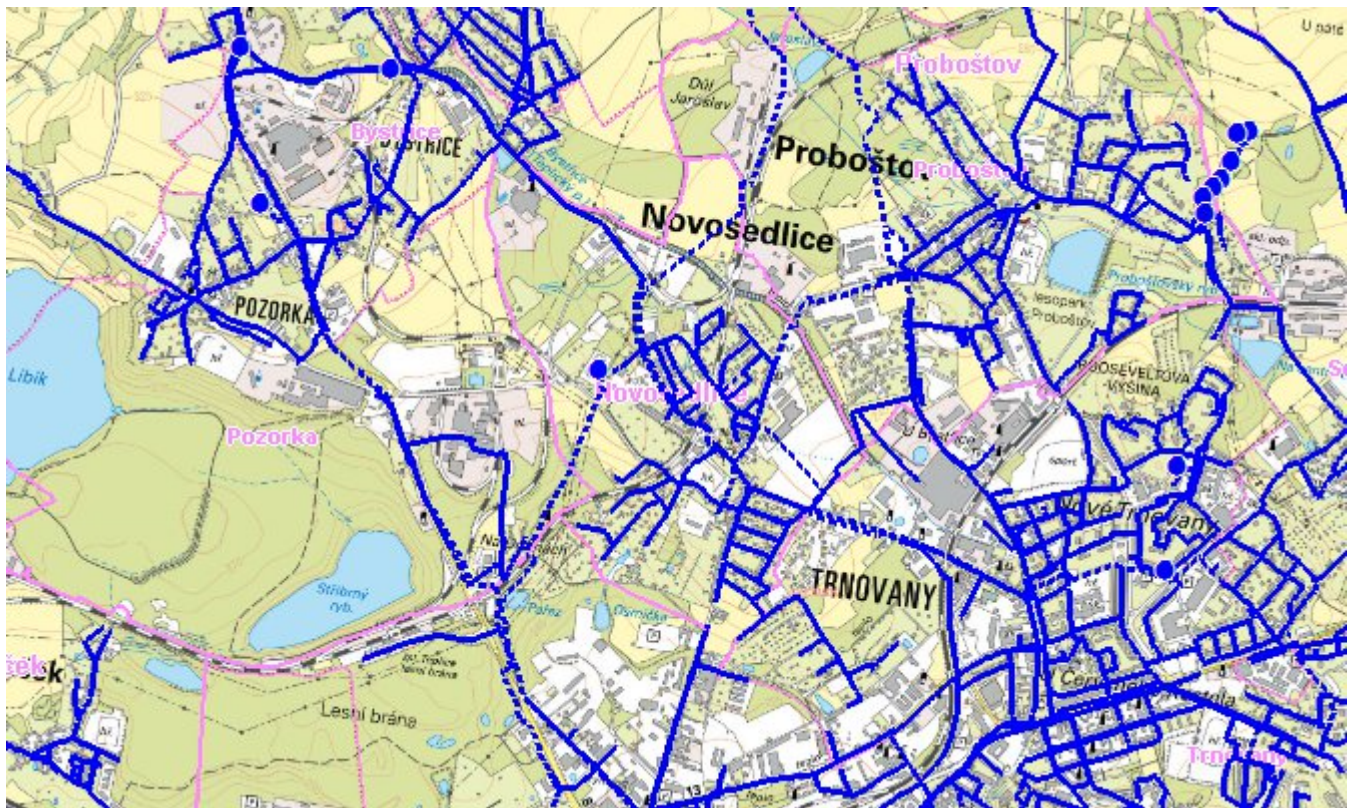
Vodovod je v celém rozsahu zástavby bez větších provozních problémů.

C.4 Nouzové zásobování vodou za krizové situace

Pro zajištění krizového zásobování pitnou vodou jsou vytipovány zdroje Staré Fláje a Dubí - štola. Nouzové zásobování **pitnou vodou** bude zajišťováno dopravou pitné vody v množství maximálně 15 l/den x obyvatele cisternami v rámci závodu Severočeské vodovody a kanalizace, a.s. Nouzové zásobení pitnou vodou bude možno doplňovat balenou vodou.

Nouzové zásobování **užitkovou vodou** bude zajišťováno z veřejného vodovodu. Při využívání zdrojů pro zásobení užitkovou vodou se bude postupovat podle pokynů územně příslušného hygienika.

Mapa



Bodové objekty

Typ	Stav	Identifikátor	Popis	Objem	Objem - popis	Usnesení
Vodojem zemní	Stav	VDJ.TP 037/3	VDJ-NOVOSEDLICE-N.	12000	12000 m3	PRVK\2004

D. KANALIZACE A ČOV

D.1 Počet obyvatel připojených na ČOV

Počet připojených obyvatel						
2002	2005	2010	2015	2020	2025	2030
2 003	2 034	2 086	2 300	-	-	-

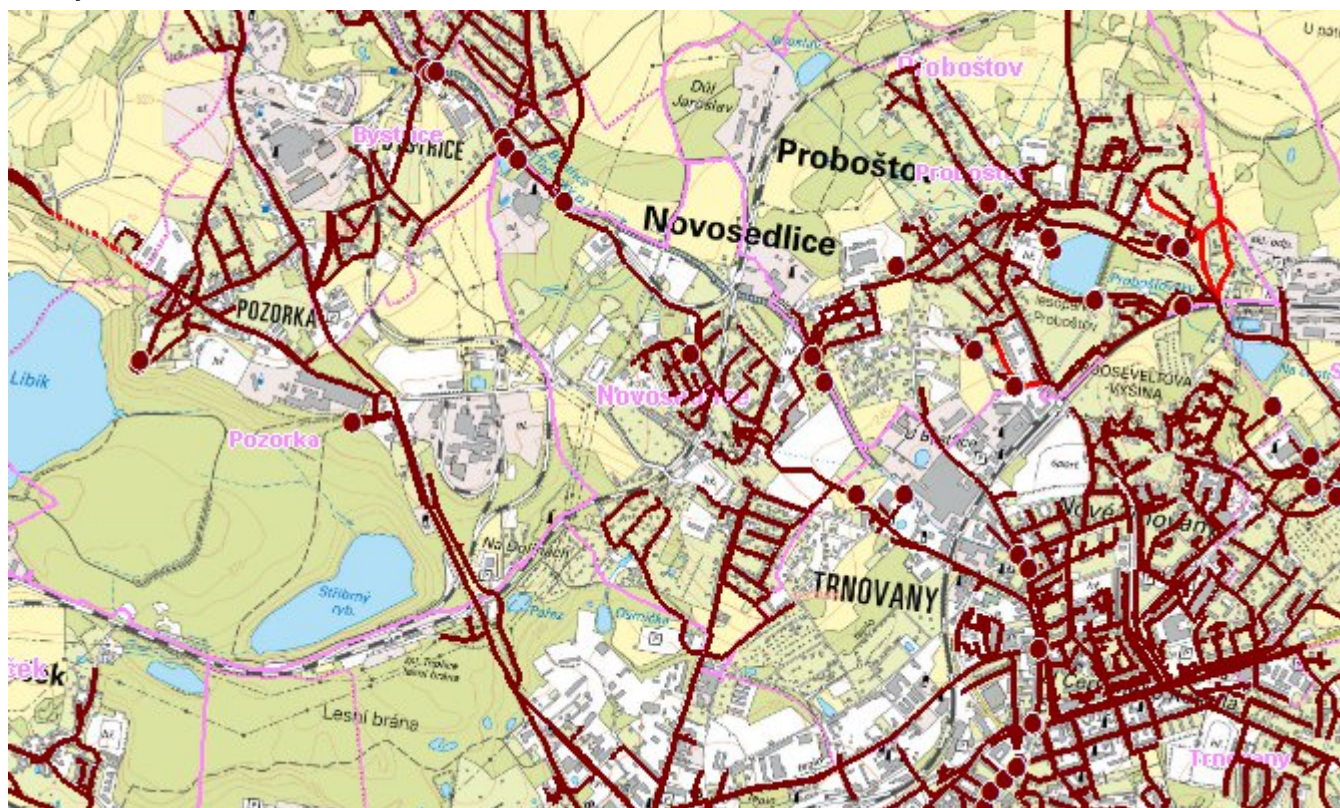
D.2 Kanalizace – popis stávajícího stavu

Obec Novosedlice má jednotnou kanalizaci K-TP.040.9-J.C napojenou na kanalizační systém Teplice s odváděním odpadních vod na ČOV Bystřany. Východní část do Teplice a západní část obce odvádí odpadní vody do sběrače „A“ z Košťan do Teplic. Odpadní vody od 93 % trvale bydlících obyvatel jsou vypouštěny do kanalizace, 5 % obyvatel má odpadní vody zachycovány v septických s přepadem do kanalizace. Zbývá 2 % obyvatel mají septiky se vsakováním. Majitelem kanalizace je Severočeská vodárenská společnost a.s. a majetek provozují Severočeské vodovody a kanalizace, a.s. ČOV Bystřany je podrobně popsána v kartě CZ042_0283_01 – Bystřany.

D.3 Kanalizace – popis návrhového stavu

Do roku 2015 navrhujeme zrušit septiky, přepojit je na kanalizaci a postupně rekonstruovat kanalizační síť. Vzhledem ke kapacitní přetíženosti sběrače B v Novosedlicích bylo v rámci zpracování Generelu kanalizace města Teplice rozhodnuto o realizaci oddílné kanalizace na některých rozvojových plochách v Dubí - Bystřici a v Novosedlicích. Stavbu navrhujeme realizovat po roce 2016.

Mapa



Bodové objekty

Typ	Stav	Identifikátor	Popis	Kapacita	Kapacita - popis	Usnesení
Výústní objekt	Stav					PRVK\2004
Výústní objekt	Stav					PRVK\2004
Výústní objekt	Stav					PRVK\2004

E. EKONOMICKÁ ČÁST

Předpokládané investiční náklady v letech 2015 - 2030 [tis. Kč]

Typ investice		
Vodovody	Kanalizace	Celkem
0,0	54,0	54,0

Mapa

