

Kostomlaty pod Milešovkou - CZ042.3509.4213.0291.02

A. OBEC

Kostomlaty pod Milešovkou

Číslo obce PRVKUK	0291
Kód obce PRVKUK	CZ042.3509.4213.0291
Kód obce	567612
Číslo ORP (ČSÚ) Název ORP	914 (4213) Teplice



Členění obce

Úplný kód části obce PRVKUK	Název části obce	Kód části obce PRVKUK	Kód části obce RÚIAN
CZ042.3509.4213.0291.02	Hlince	07065	70653

B. CHARAKTERISTIKA OBCE

B.1 Základní informace o obci

Obec Hlince leží v západní části chráněné krajinné oblasti České středohoří. Zástavba je tvořena převážně rodinnými a rekreačními objekty situovanými podél místních komunikací. Obec se rozkládá v nadmořské výšce 420 - 430 m n. m. Jedná se o obec do 10 trvale bydlících obyvatel a je zde 9 rekreačních objektů. Území obce náleží do povodí Ohře. Do roku 2015 se předpokládá nárůst počtu trvale bydlících obyvatel cca o 100 %. V obci nejsou pracovní příležitosti

B.2 Demografický vývoj

Bydlící obyvatelé	Počet bydlících obyvatel						
	2002	2005	2010	2015	2020	2025	2030
trvale bydlící	9	11	15	20	-	-	-
přechodně bydlící	10	10	10	10	-	-	-
celkem	19	21	25	30	-	-	-

C. VODOVODY

C.1 Počet obyvatel připojených na vodovod

Počet připojených obyvatel						
2002	2005	2010	2015	2020	2025	2030
9	11	15	20	-	-	-

C.2 Vodovody – popis stávajícího stavu

Obec Hlince je zásobována pitnou vodou z místního vodovodu Kostomlaty M-TP.002 vodovodem M-TP.002.1. Zdrojem vody je VDJ Kostomlaty – 2 x 100 m³ (462,80 / 466,80 m n. m.), do kterého přitéká voda z pramenišť Kostomlaty – Hornova louka a Kostomlaty – Sukoslav. Na vodovod je napojeno 100 % obyvatel. Majitelem vodárenského zařízení je Obec Kostomlaty pod Milešovkou a provozovatelem vodárenského zařízení je Miloš Kratochvíl – Ekomplex Bílina.

C.3 Vodovody – popis návrhového stavu

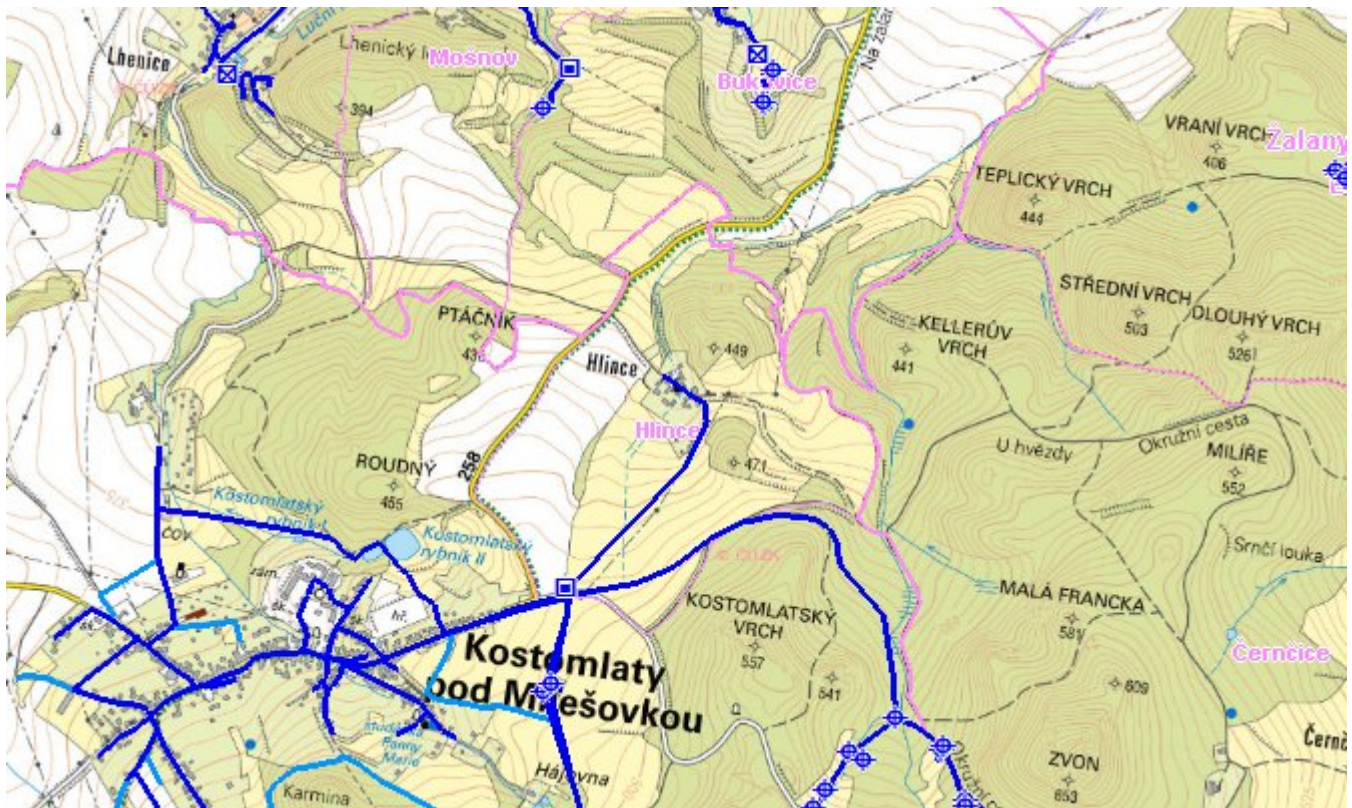
Vodovod je v celém rozsahu zástavby bez větších provozních problémů.

C.4 Nouzové zásobování vodou za krizové situace

Pro zajištění krizového zásobování pitnou vodou jsou vytipovány zdroje Staré Fláje a Dubí - štola. Nouzové zásobování **pitnou vodou** bude zajišťováno dopravou pitné vody v množství maximálně 15 l/den x obyvatele cisternami v rámci závodu Severočeské vodovody a kanalizace, a.s. Nouzové zásobení pitnou vodou bude možno doplňovat balenou vodou.

Nouzové zásobování **užitkovou vodou** bude zajišťováno z veřejného vodovodu. Při využívání zdrojů pro zásobení užitkovou vodou se bude postupovat podle pokynů územně příslušného hygienika.

Mapa



Bodové objekty

Typ	Stav	Identifikátor	Popis	Objem	Objem - popis	Usnesení
Vodojem	Stav	VDJ.TP 002/1	VDJ Kostomlaty pod Milešovkou 1 - VDJ.TP 002/1		2x100m ³	PRVK/2020

D. KANALIZACE A ČOV

D.1 Počet obyvatel připojených na ČOV

Počet připojených obyvatel						
2002	2005	2010	2015	2020	2025	2030
0	0	0	0	-	-	-

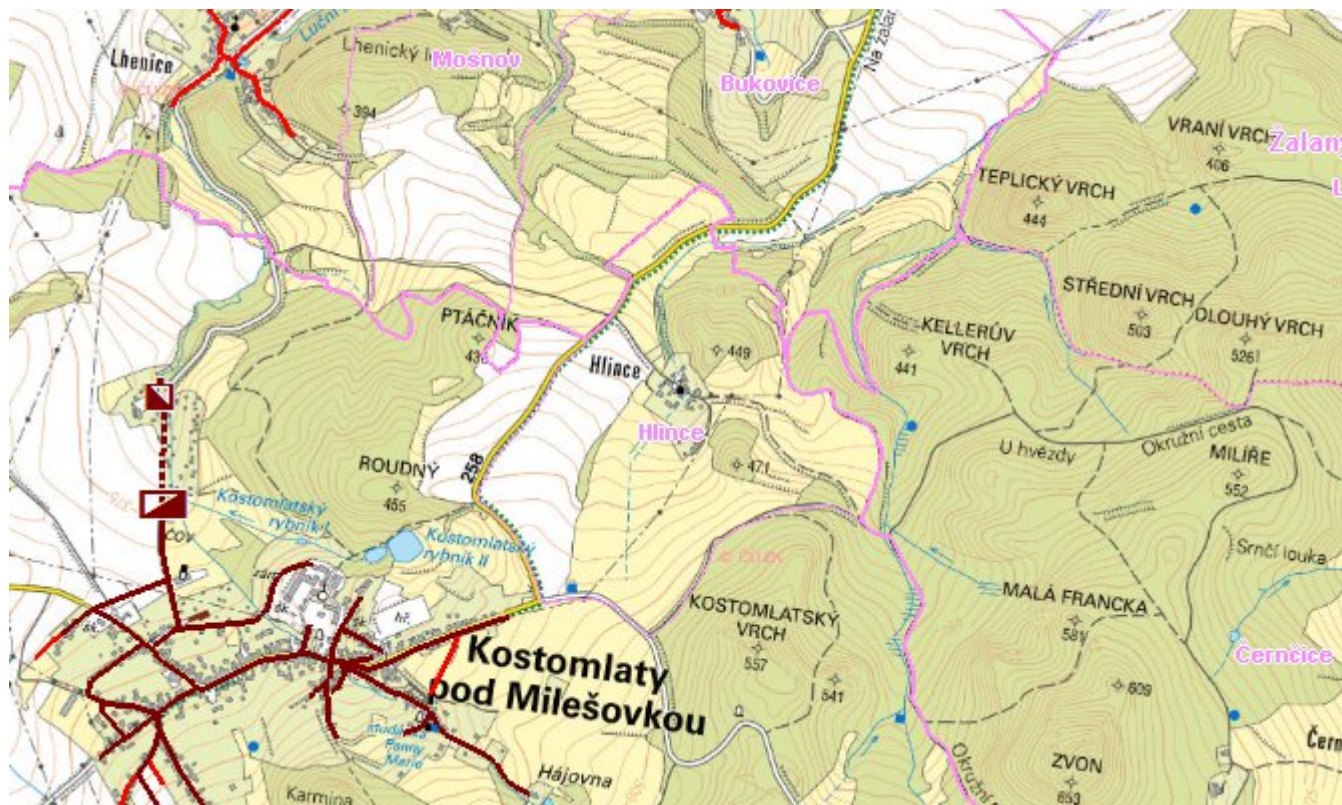
D.2 Kanalizace – popis stávajícího stavu

Obec Hlince nemá kanalizaci. Odpadní vody od 100 % trvale bydlících obyvatel jsou zachycovány v septických se vsakováním.

D.3 Kanalizace – popis návrhového stavu

S ohledem na velikost obce Hlince není investičně a provozně výhodné budovat kanalizační systém a ČOV. Po 2016 budou stávající septiky intenzifikovány na MČOV. U nové výstavby budou do roku 2015 odpadní vody likvidovány v domovních ČOV.

Mapa



Bodové objekty

Ke kartě nejsou přiřazeny žádné bodové objekty typu kanalizace

E. EKONOMICKÁ ČÁST

Předpokládané investiční náklady v letech 2015 - 2030 [tis. Kč]

Typ investice		
Vodovody	Kanalizace	Celkem
0,0	129,0	129,0

Mapa

