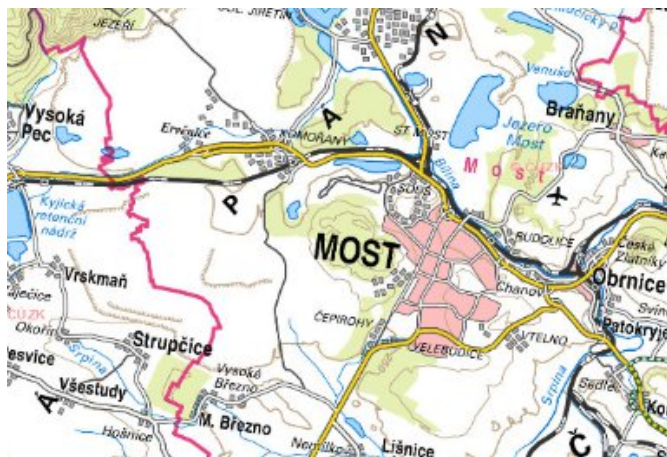


# Most - CZ042.3508.4209.0219.05

## A. OBEC

### Most

Číslo obce PRVKUK	0219
Kód obce PRVKUK	CZ042.3508.4209.0219
Kód obce	567027
Číslo ORP (ČSÚ) Název ORP	892 (4209) Most



### Členění obce

Úplný kód části obce PRVKUK	Název části obce	Kód části obce PRVKUK	Kód části obce RÚIAN
CZ042.3508.4209.0219.05			

## B. CHARAKTERISTIKA OBCE

### B.1 Základní informace o obci

Obec Třebušice ležela v hnědouhelné pánvi. Obec byla vyuhlena.

### B.2 Demografický vývoj

Bydlící obyvatelé	Počet bydlících obyvatel						
	2002	2005	2010	2015	2020	2025	2030
trvale bydlící	-	-	-	-	-	-	-
přechodně bydlící	-	-	-	-	-	-	-
<b>celkem</b>	-	-	-	-	-	-	-

# C. VODOVODY

## C.1 Počet obyvatel připojených na vodovod

Počet připojených obyvatel						
2002	2005	2010	2015	2020	2025	2030
-	-	-	-	-	-	-

## C.2 Vodovody – popis stávajícího stavu

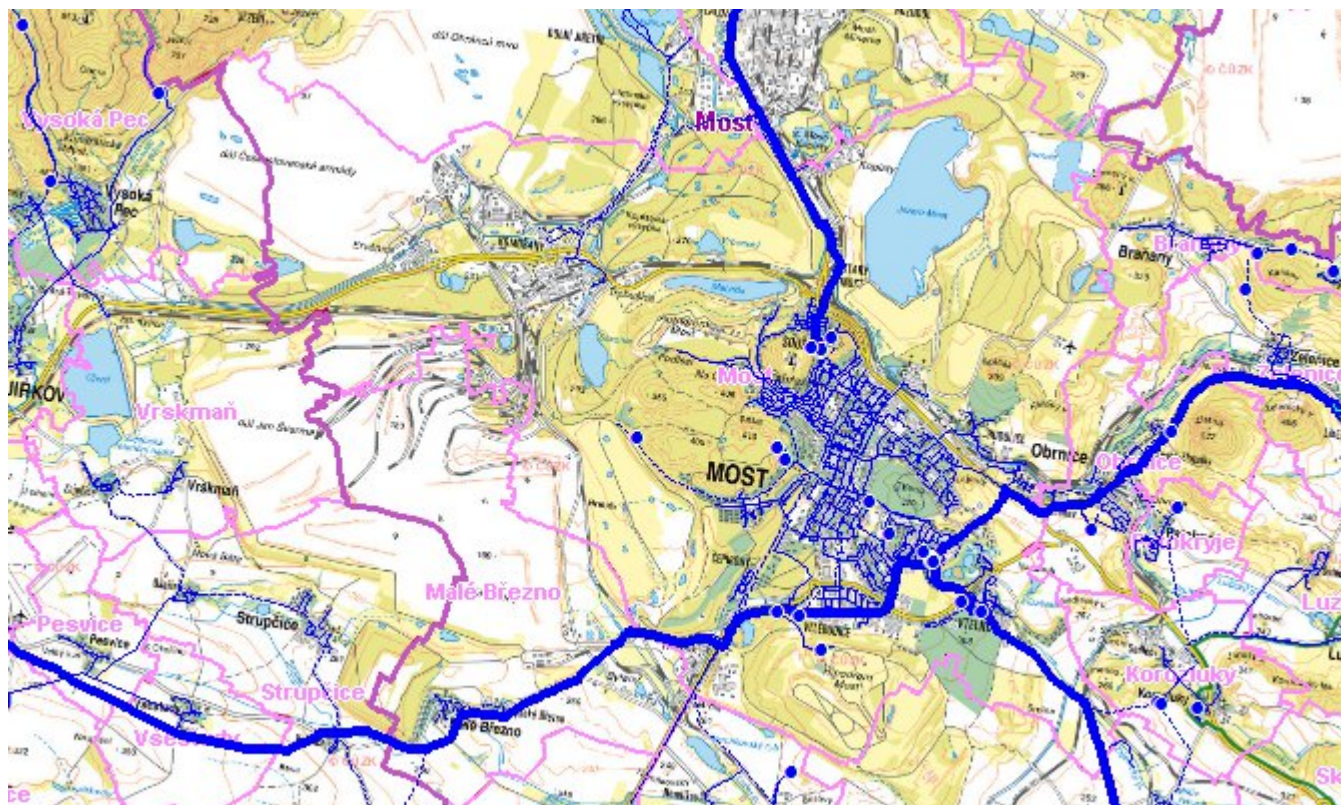
Není nutné zásobovat.

## C.3 Vodovody – popis návrhového stavu

## C.4 Nouzové zásobování vodou za krizové situace

Není nutné zásobování.

## Mapa



## Bodové objekty

Ke kartě nejsou přiřazeny žádné bodové objekty typu vodovod



# D. KANALIZACE A ČOV

## D.1 Počet obyvatel připojených na ČOV

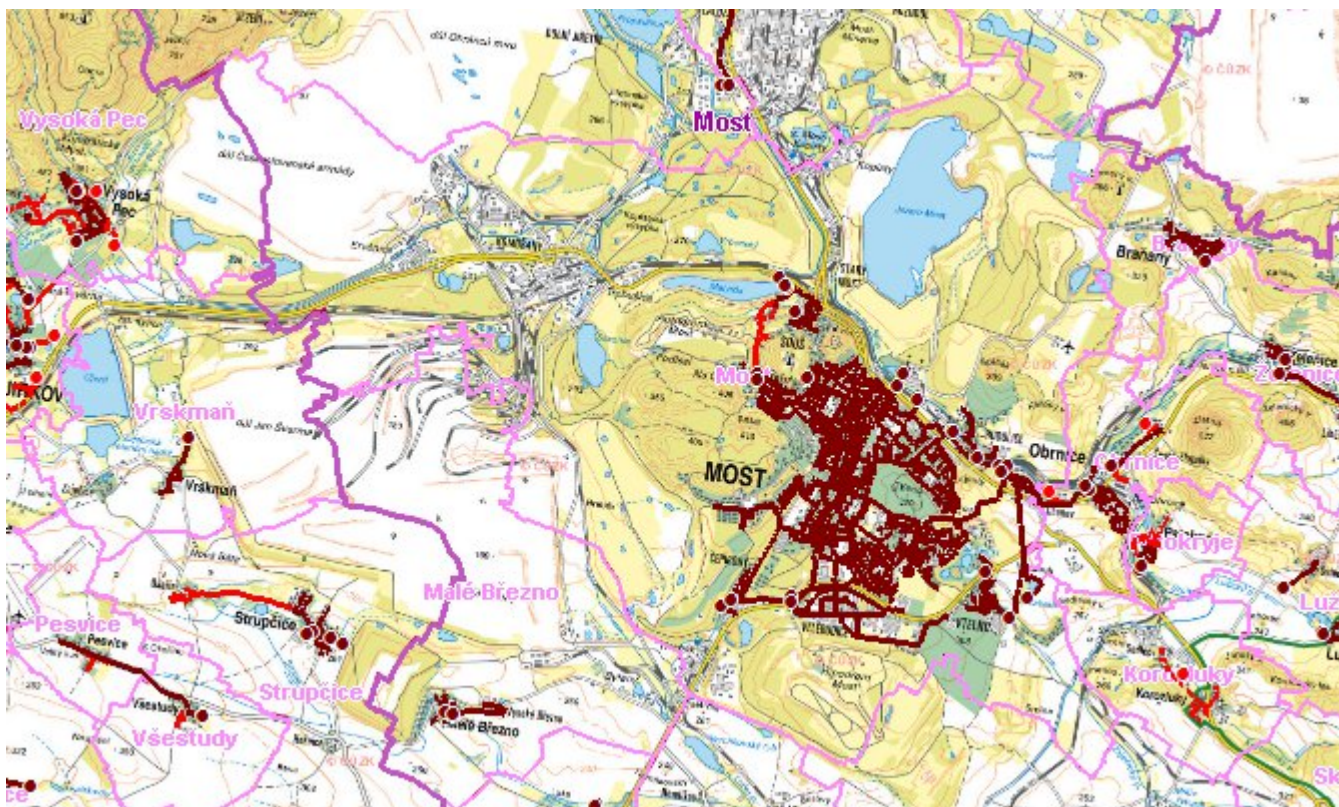
Počet připojených obyvatel						
2002	2005	2010	2015	2020	2025	2030
-	-	-	-	-	-	-

## D.2 Kanalizace – popis stávajícího stavu

Není kanalizace.

## D.3 Kanalizace – popis návrhového stavu

### Mapa



### Bodové objekty

Ke kartě nejsou přiřazeny žádné bodové objekty typu kanalizace

# E. EKONOMICKÁ ČÁST

Předpokládané investiční náklady v letech 2015 - 2030 [tis. Kč]

Typ investice		
Vodovody	Kanalizace	Celkem
0,0	0,0	0,0

## Mapa

