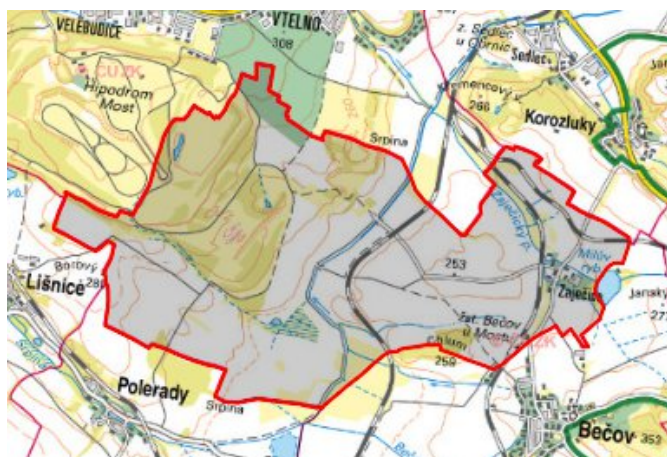


# Bečov - CZ042.3508.4209.0211.03

## A. OBEC

### Bečov

Číslo obce PRVKUK	0211
Kód obce PRVKUK	CZ042.3508.4209.0211
Kód obce	567043
Číslo ORP (ČSÚ) Název ORP	892 (4209) Most



### Členění obce

Úplný kód části obce PRVKUK	Název části obce	Kód části obce PRVKUK	Kód části obce RÚIAN
CZ042.3508.4209.0211.03	Zaječice	00125	1252

## B. CHARAKTERISTIKA OBCE

### B.1 Základní informace o obci

Obec Zaječice leží na úpatí Českého středohoří. Zástavba je tvořena rodinnými a obytnými domy podél komunikací. Obec se rozkládá v nadmořské výšce 230 – 240 m n. m. Jedná se o obec do 25 trvale bydlících obyvatel a 3 rekreačních objektů. Obcí protéká Zaječický potok. Obec náleží do povodí Ohře. Svým územím obec zasahuje do ochranného pásma přírodních léčivých zdrojů Zaječice I. a II. stupně. Ochranná pásma přírodních léčivých zdrojů II. stupně se nacházejí také na katastrálním území Stránce a Židovice u Bečova. Nárůst obyvatelstva se nepředpokládá. V obci nejsou pracovní příležitosti.

### B.2 Demografický vývoj

Bydlící obyvatelé	Počet bydlících obyvatel						
	2002	2005	2010	2015	2020	2025	2030
trvale bydlící	22	22	22	22	-	-	-
přechodně bydlící	10	11	14	17	-	-	-
<b>celkem</b>	<b>32</b>	<b>33</b>	<b>36</b>	<b>39</b>	-	-	-

## C. VODOVODY

### C.1 Počet obyvatel připojených na vodovod

Počet připojených obyvatel						
2002	2005	2010	2015	2020	2025	2030
22	22	22	22	-	-	-

### C.2 Vodovody – popis stávajícího stavu

Obec Zaječice je zásobována vodou ze skupinového vodovodu Bečov OP-SK-MO.002 vodovodem OP-SK-MO.002.4. Zdrojem vody je VDJ Sedlec I 1 x 150 m<sup>3</sup> (270,00 / 275,00 m n. m.), do kterého přitéká voda z Vodárenské soustavy Přísečnice. Na vodovod je napojeno 100 % obyvatel. Majitelem vodárenského zařízení je Severočeská vodárenská společnost a.s. a majetek provozují Severočeské vodovody a kanalizace, a.s.

### C.3 Vodovody – popis návrhového stavu

Vodovod je v celém rozsahu zástavby bez větších provozních problémů. Do budoucna uvažovat s rekonstrukcí řadů.

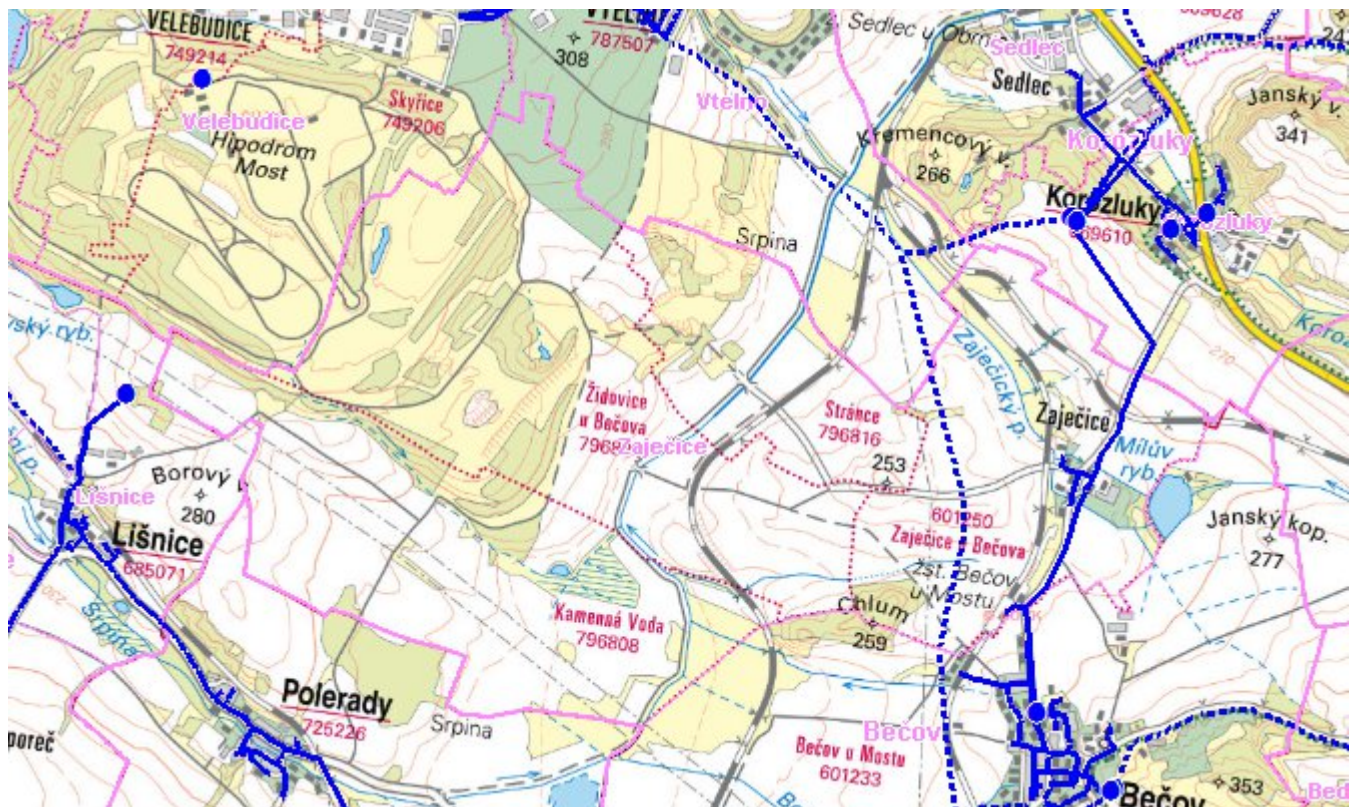
### C.4 Nouzové zásobování vodou za krizové situace

Pro zajištění krizového zásobování vodou byly vytipovány podzemní zdroje – Valov a vrty Holedeč 8, 9, 10, 11.

Nouzové zásobování **pitnou vodou** bude zajišťováno dopravou pitné vody v množství maximálně 15 l/den×obyvatele cisternami v rámci závodu Severočeské vodovody a kanalizace, a.s. Zásobení pitnou vodou bude doplňováno balenou vodou.

Nouzové zásobování **užitkovou vodou** bude zajišťováno z veřejného vodovodu. Při využívání zdrojů pro zásobení užitkovou vodou se bude postupovat podle pokynů územně příslušného hygienika.

## Mapa



## Bodové objekty

Ke kartě nejsou přiřazeny žádné bodové objekty typu vodovod

## D. KANALIZACE A ČOV

### D.1 Počet obyvatel připojených na ČOV

Počet připojených obyvatel						
2002	2005	2010	2015	2020	2025	2030
0	0	0	0	-	-	-

### D.2 Kanalizace – popis stávajícího stavu

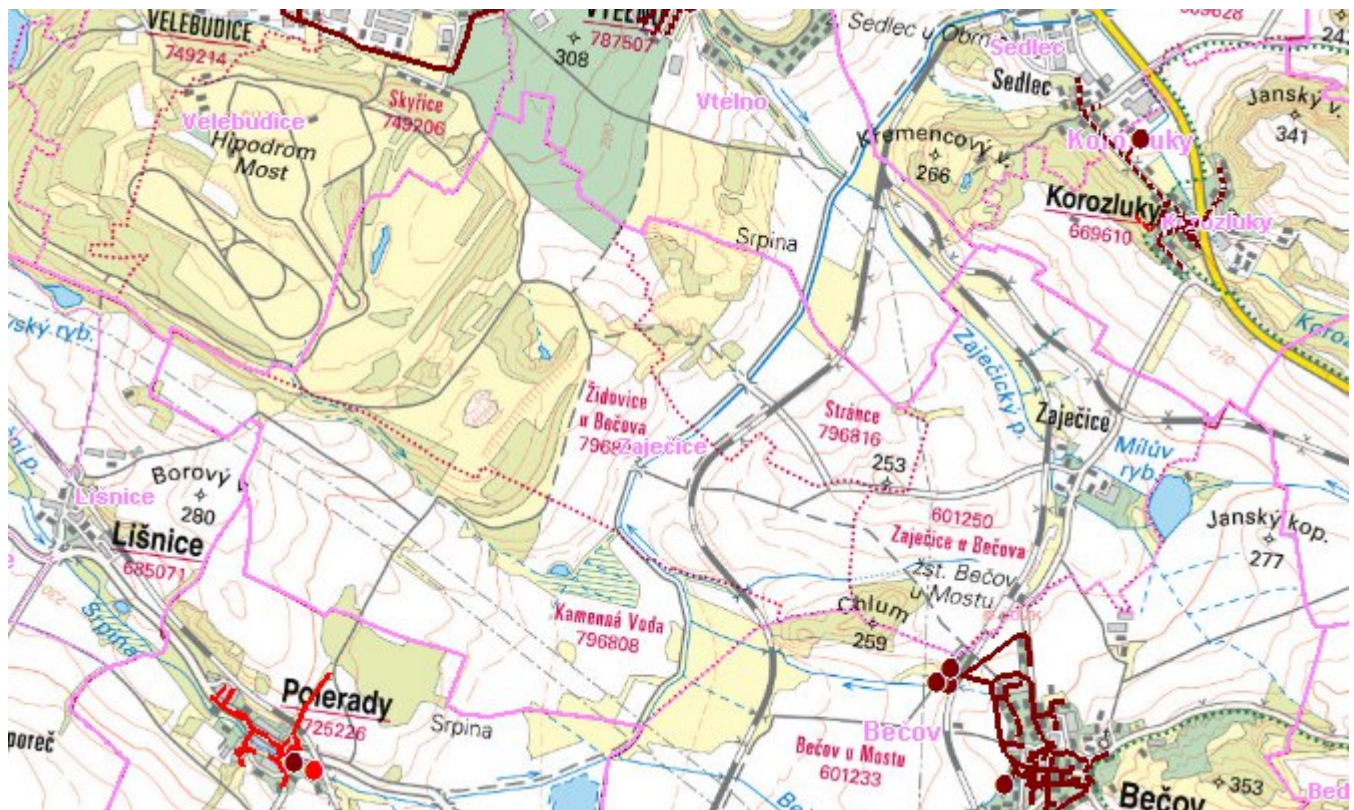
Obec Zaječice nemá kanalizační systém, odpadní vody od 100 % trvale bydlících obyvatel jsou předčištěny v septických s odtokem do vodoteče.

### D.3 Kanalizace – popis návrhového stavu

U nové výstavby bude nutné do roku 2015 zajistit čištění odpadních vod v domovních ČOV. Po roce 2016 budou stávající septiky intenzifikovány na MČOV.



## Mapa



## Bodové objekty

Ke kartě nejsou přiřazeny žádné bodové objekty typu kanalizace

## E. EKONOMICKÁ ČÁST

Předpokládané investiční náklady v letech 2015 - 2030 [tis. Kč]

Typ investice		
Vodovody	Kanalizace	Celkem
0,0	275,0	275,0

# Mapa

