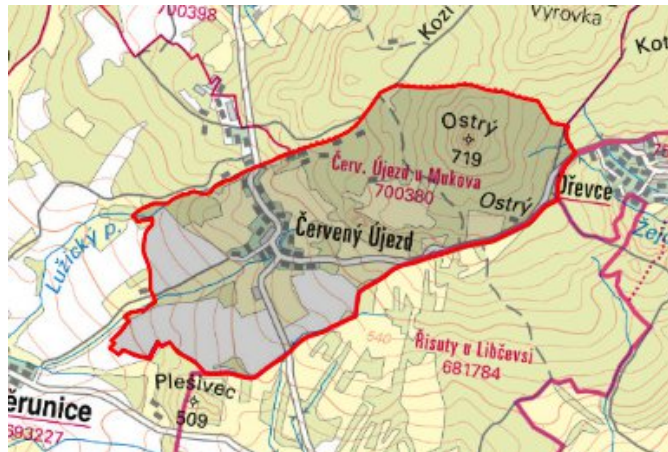


Hrobčice - CZ042.3509.4201.0003.02

A. OBEC

Hrobčice

Číslo obce PRVKUK	0003
Kód obce PRVKUK	CZ042.3509.4201.0003
Kód obce	567566
Číslo ORP (ČSÚ) Název ORP	906 (4201) Bílina



Členění obce

Úplný kód části obce PRVKUK	Název části obce	Kód části obce PRVKUK	Kód části obce RÚIAN
CZ042.3509.4201.0003.02	Červený Újezd	10038	100382

B. CHARAKTERISTIKA OBCE

B.1 Základní informace o obci

Obec Červený Újezd leží na úpatí Českého středohoří v CHKO České středohoří, I. ochranném pásmu vodních zdrojů Červený Újezd, Bílina I a II. Zástavba je tvořena rodinnými a obytnými domy podél komunikací. Obec se rozkládá v nadmořské výšce 500 – 550 m n. m. Jedná se o obec do 60 trvale bydlících obyvatel a je zde 28 rekreačních objektů. Na katastru obce v bývalých kasárnách je azylové zařízení s kapacitou 200 lůžek. Obcí protéká Lužický potok, který náleží do povodí Ohře. Do roku 2015 se předpokládá nárůst trvale bydlících obyvatel cca o 20 %. V obci jsou malé pracovní příležitosti.

B.2 Demografický vývoj

Bydlící obyvatelé	Počet bydlících obyvatel						
	2002	2005	2010	2015	2020	2025	2030
trvale bydlící	57	60	65	70	-	-	-
přechodně bydlící	0	0	0	0	-	-	-
celkem	57	60	65	70	-	-	-

C. VODOVODY

C.1 Počet obyvatel připojených na vodovod

Počet připojených obyvatel						
2002	2005	2010	2015	2020	2025	2030
56	59	64	69	-	-	-

C.2 Vodovody – popis stávajícího stavu

Obec Červený Újezd je zásobována pitnou vodou ze skupinového vodovodu Hrobčice SKTP.001 vodovodem SK-TP.001.9. Zdrojem vody je VDJ Červený Újezd - 1 x 30 m³ (572,20 / 573,75 m n. m.), který je zásobován vodou z pramenišť Bílina I. a Červený Újezd. Na vodovod je napojeno 98 % obyvatel, zbylá 2 % jsou zásobovány vodou individuálně. Majitelem vodárenského zařízení je Severočeská vodárenská společnost a.s. a majetek provozují Severočeské vodovody a kanalizace, a.s.

C.3 Vodovody – popis návrhového stavu

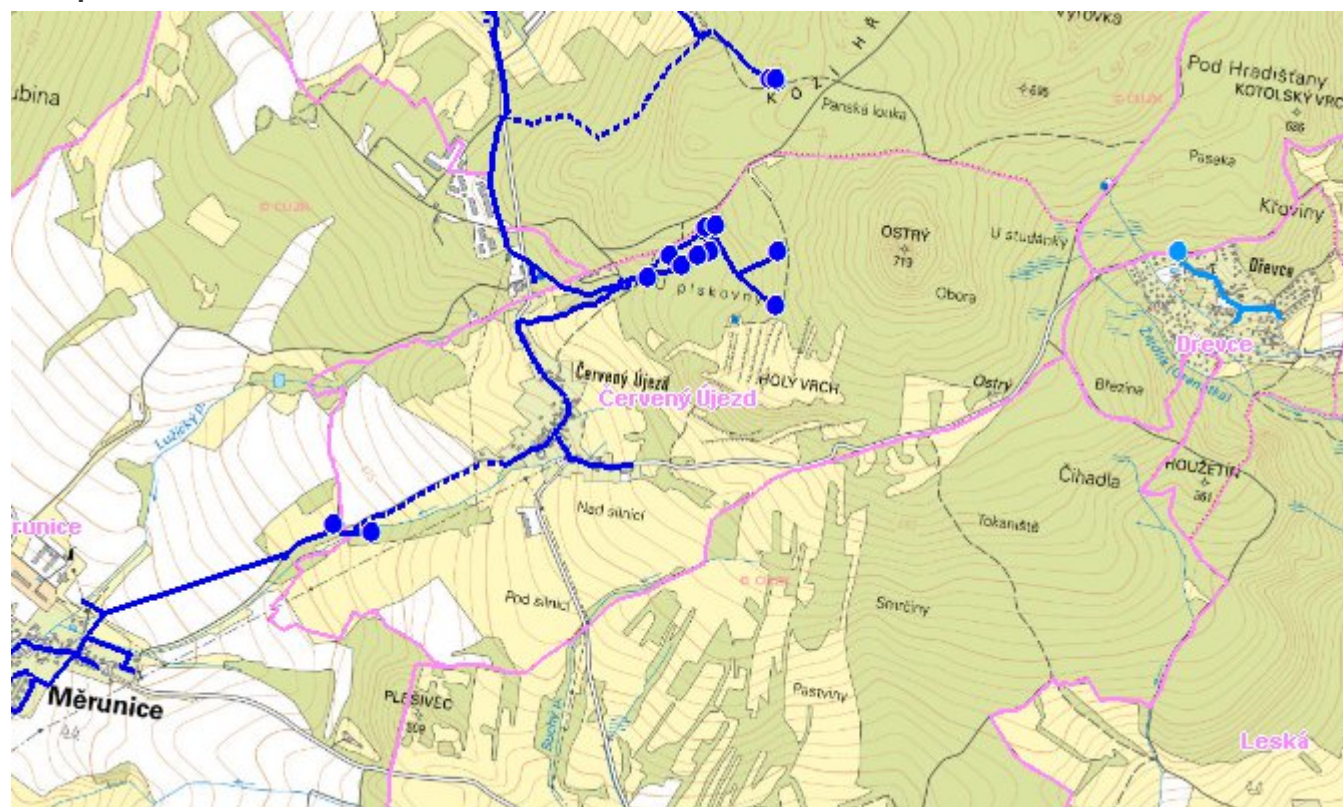
Vodovod je v celém rozsahu zástavby bez větších provozních problémů.

C.4 Nouzové zásobování vodou za krizové situace

Pro zajištění krizového zásobování pitnou vodou je vytipována lokalita Staré Fláje a Dubí - štola. Nouzové zásobování **pitnou vodou** bude zajišťováno dopravou pitné vody v množství maximálně 15 l/den×obyvatele cisternami v rámci závodu Severočeské vodovody a kanalizace, a.s. Nouzové zásobování pitnou vodou bude možno doplňovat balenou vodou.

Nouzové zásobování **užitkovou vodou** bude zajišťováno z veřejného vodovodu. Při využívání zdrojů pro zásobování užitkovou vodou se bude postupovat podle pokynů územně příslušného hygienika.

Mapa



Bodové objekty

Typ	Stav	Identifikátor	Popis	Objem	Objem - popis	Usnesení
Vodojem	Stav	VDJ.TP 001/4	VDJ.TP 001/4 Červený Újezd		1x30m3	PRVK/2020
Vodní zdroj	Stav	Červený Újezd Z1	ZD.TP 001/1 Červený Újezd			PRVK/2020
Vodní zdroj	Stav	Bílina 1 P3	ZD.TP 001/2 Bílina I			PRVK/2020
Vodní zdroj	Stav	Bílina 1 štola	ZD.TP 001/2 Bílina I			PRVK/2020
Vodní zdroj	Stav	Červený Újezd P1	ZD.TP 001/1 Červený Újezd			PRVK/2020
Vodní zdroj	Stav	Měrunice	ZD.TP 001/40 Měrunice			PRVK/2020
Vodní zdroj	Stav	Bílina 1 P1	ZD.TP 001/2 Bílina I			PRVK/2020
Vodní zdroj	Stav	Bílina 1 P2	ZD.TP 001/2 Bílina I			PRVK/2020
Vodní zdroj	Stav	Červený Újezd štola 2	ZD.TP 001/1 Červený Újezd			PRVK/2020
Vodní zdroj	Stav	Červený Újezd štola 1	ZD.TP 001/1 Červený Újezd			PRVK/2020

D. KANALIZACE A ČOV

D.1 Počet obyvatel připojených na ČOV

Počet připojených obyvatel						
2002	2005	2010	2015	2020	2025	2030
0	0	0	0	-	-	-

D.2 Kanalizace – popis stávajícího stavu

Obec Červený Újezd nemá kanalizaci, odpadní vody od 30 % trvale bydlících obyvatel jsou zachycovány v septicích s vypouštěním do povrchových vod, 30 % trvale bydlících obyvatel má septiky se vsakováním, 30 % obyvatel má bezodtokové jímky s vyvážení na ČOV Bílina a 10 % obyvatel bezodtokové jímky vyváží na pole.

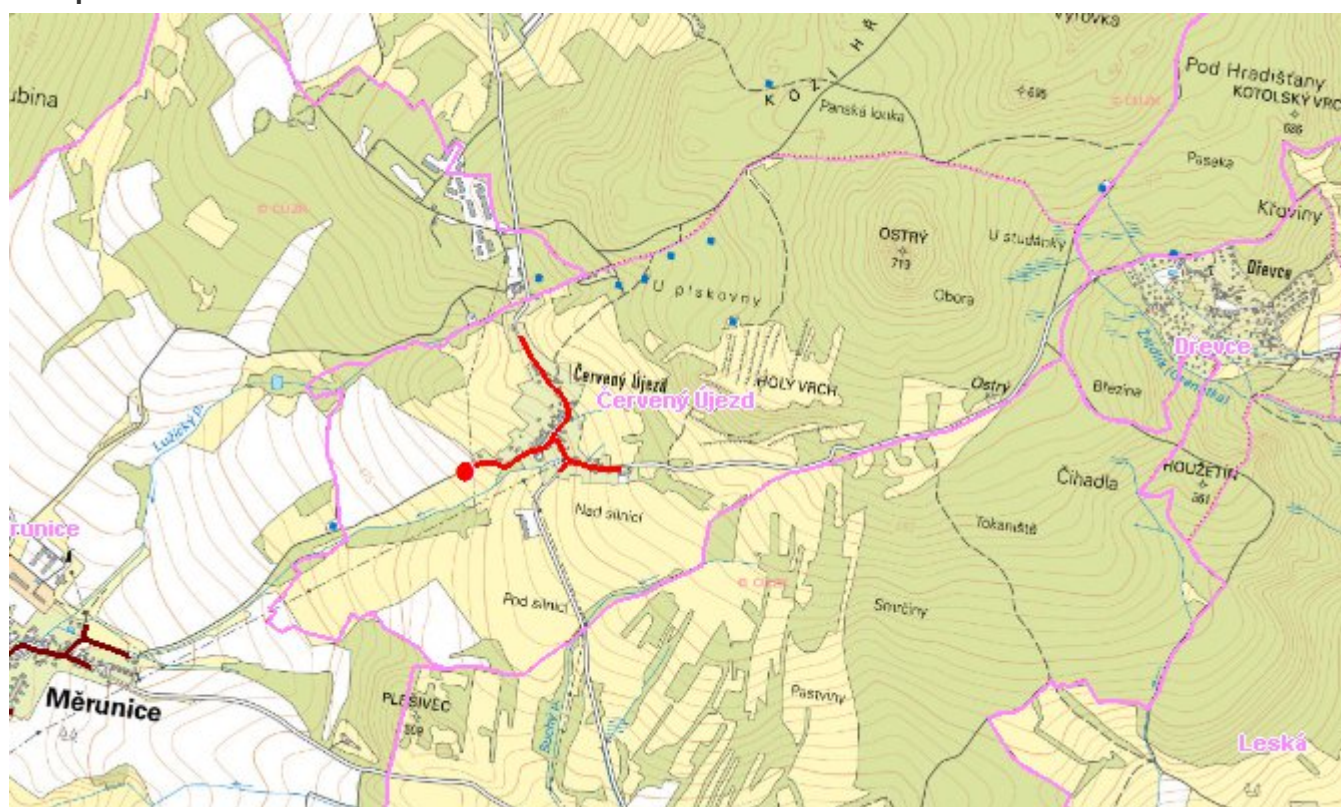
Azylové zařízení má vlastní ČOV s vypouštěním vyčištěných odpadních vod do vodoteče.

D.3 Kanalizace – popis návrhového stavu

U nové výstavby bude do roku 2015 nutné vždy vybudovat domovní čistírnu odpadních vod. Po roce 2016 navrhujeme vybudovat odkanalizování severní části obce do stávající ČOV azylového zařízení a pro odkanalizování jižní části je nutno vybudovat gravitační stoku do Měrunic cca 1,2 km na místní ČOV.

Je navržena výstavba oddílné gravitační kanalizační sítě z plastových trub DN 250 v celkové délce 1144 m s výtlakem z níže položené části v DN 80 v délce 125 m a výstavba kořenové ČOV pro 100 EO. Hrubé předčištění je řešeno formou ručně stíraných česlí, lapákem písku a šterbinovou nádrží. Jako další stupeň čištění jsou navrženy horizontální podpovrchově protékané a vertikální kořenové filtry. Vzhledem k malé vodnatosti recipientu je osazen ještě stupeň se zemním filtrem. Přecházející odpadní vody budou vedeny povrchově odkrytým korytem se zaústěním do bezejmenného přítoku Lužického potoka.

Mapa



Bodové objekty

Typ	Stav	Identifikátor	Popis	Kapacita	Kapacita - popis	Usnesení
ČOV	Návrh		ČOV Červený Újezd			PRVK/2020

E. EKONOMICKÁ ČÁST

Předpokládané investiční náklady v letech 2015 - 2030 [tis. Kč]

Typ investice		
Vodovody	Kanalizace	Celkem
0,0	3 458,0	3 458,0

Mapa

