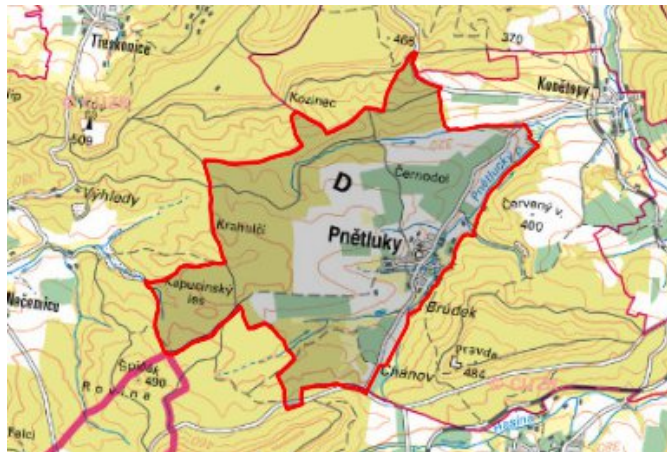


Pnětluky - CZ042.3507.4207.0162.01

A. OBEC

Pnětluky

Číslo obce PRVKUK	0162
Kód obce PRVKUK	CZ042.3507.4207.0162
Kód obce	566578
Číslo ORP (ČSÚ) Název ORP	850 (4207) Louny



Členění obce

Úplný kód části obce PRVKUK	Název části obce	Kód části obce PRVKUK	Kód části obce RÚIAN
CZ042.3507.4207.0162.01	Pnětluky	12276	122769

B. CHARAKTERISTIKA OBCE

B.1 Základní informace o obci

Obec Pnětluky leží jihozápadně od Loun v nadmořské výšce 320 - 360 m n. m. Jedná se o obec do 220 trvale bydlících obyvatel s cca 82 rekreačními objekty. Zástavba je soustředěná, obec je zastavěna převážně rodinnými domy a má zemědělský charakter. Území obce náleží do povodí řeky Ohře a zasahuje do Přírodního parku Džbán. Obcí protéká Stříbrný potok a jsou zde dvě požární nádrže. Předpokládá se mírný nárůst počtu trvale bydlících obyvatel.

B.2 Demografický vývoj

Bydlící obyvatelé	Počet bydlících obyvatel						
	2002	2005	2010	2015	2020	2025	2030
trvale bydlící	212	216	223	230	-	-	-
přechodně bydlící	195	196	198	200	-	-	-
celkem	407	412	421	430	-	-	-

C. VODOVODY

C.1 Počet obyvatel připojených na vodovod

Počet připojených obyvatel						
2002	2005	2010	2015	2020	2025	2030
23	216	219	219	-	-	-

C.2 Vodovody – popis stávajícího stavu

Obec Pnětluky je zásobována vodou z místního vodovodu Pnětluky M-LN.044. Zdrojem vody je studna Pnětluky s průměrnou kapacitou 3 l/s. Voda ze studny je čerpána přímo do rozvodné sítě. Na vodovod je napojeno 11 % obyvatel, zbylých 89 % je zásobeno individuálně domovními studnami. Majitelem i provozovatelem vodovodu je firma Chmel Podlesí s.r.o.

C.3 Vodovody – popis návrhového stavu

V letech 2004 – 2005 navrhujeme realizovat nový vodovod pro veřejnou potřebu. Od čerpací stanice Konětopy bude položen výtlačný řad DN 80, dl. 2957 m pro Pnětluky. Rozvody vody v obci budou DN 50 – DN 80 celkové délky 2418 m. Stavbu vodovodu doporučujeme koordinovat se stavbou kanalizace. Stávající vodovod bude sloužit pouze pro potřeby firmy Chmel Podlesí s.r.o.

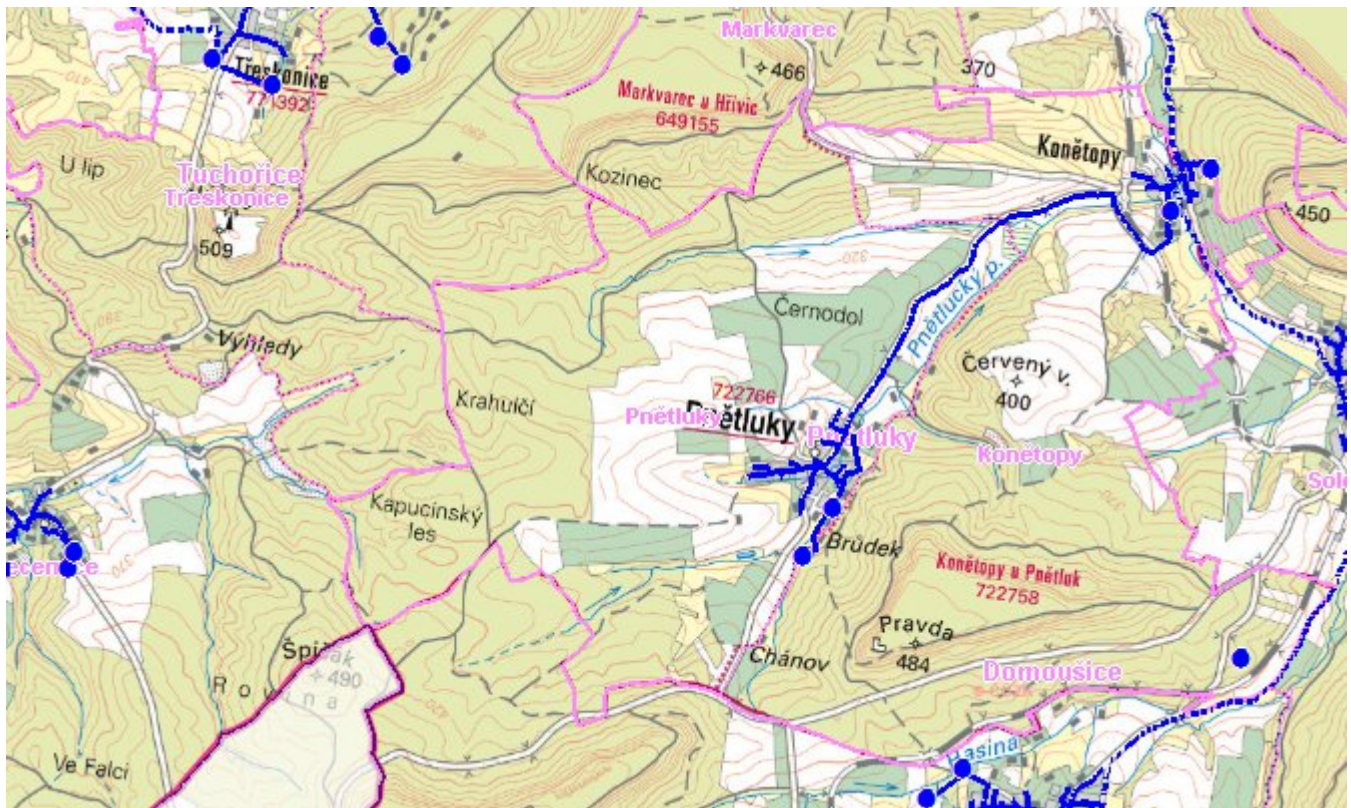
C.4 Nouzové zásobování vodou za krizové situace

Pro zajištění krizového zásobování vodou byly vytipovány podzemní zdroje – Valov a vrty Holedeč 8, 9, 10, 11.

Nouzové zásobování **pitnou vodou** bude zajišťováno dopravou pitné vody v množství maximálně 15 l/den×obyvatele cisternami v rámci závodu Severočeské vodovody a kanalizace, a.s. Zásobení pitnou vodou bude doplňováno balenou vodou.

Nouzové zásobování **užitkovou vodou** bude zajišťováno z veřejného vodovodu. Při využívání zdrojů pro zásobení užitkovou vodou se bude postupovat podle pokynů územně příslušného hygienika.

Mapa



Bodové objekty

Typ	Stav	Identifikátor	Popis	Objem	Objem - popis	Usnesení
Čerpací stanice	Stav	CS.LN 044/1	ČS Pnětluky - CS.LN 044/1-patří firmě Chmel Podlesí			PRVK/2020

D. KANALIZACE A ČOV

D.1 Počet obyvatel připojených na ČOV

Počet připojených obyvatel						
2002	2005	2010	2015	2020	2025	2030
0	0	0	0	-	-	-

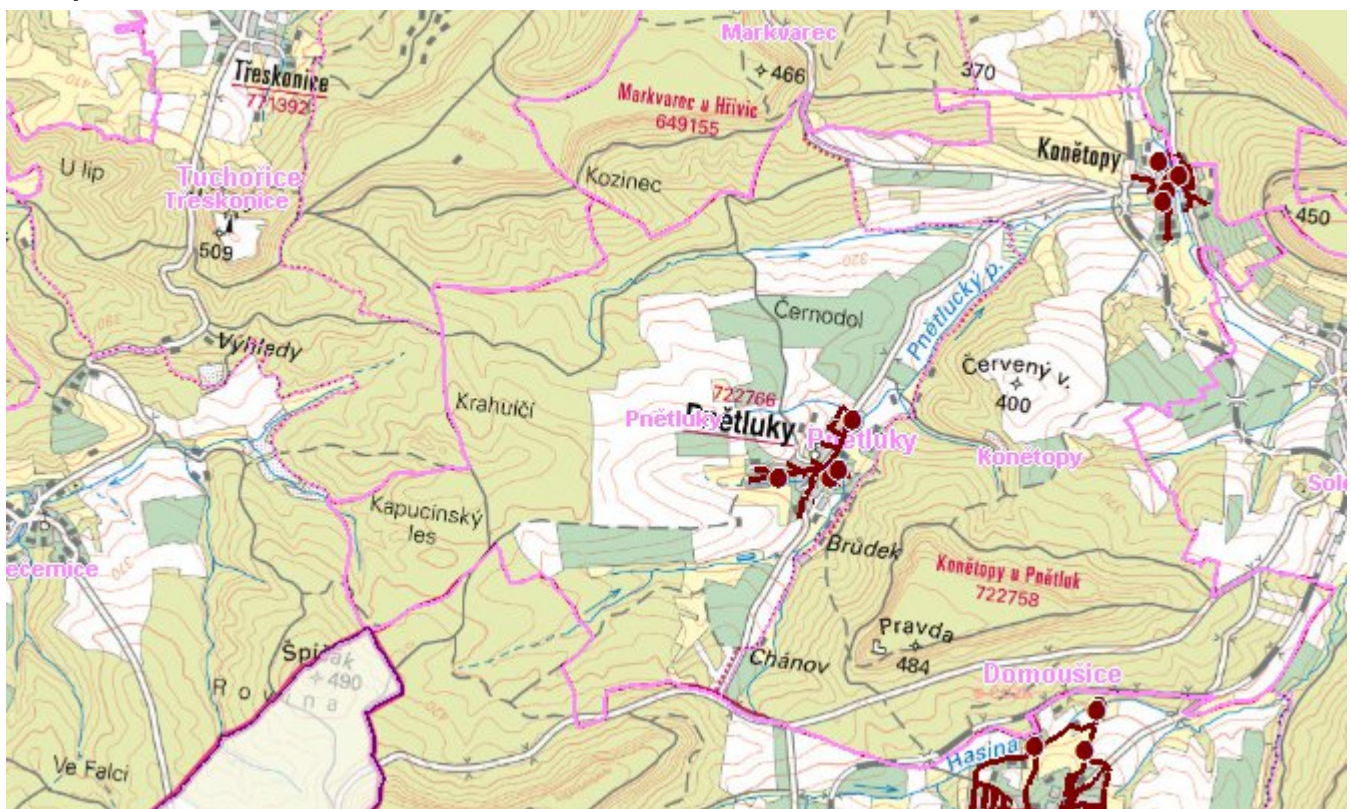
D.2 Kanalizace – popis stávajícího stavu

Obec Pnětluky nemá kanalizaci. 62 % trvale bydlících obyvatel zachycuje odpadní vody v septických a poté je vypouští do dešťové kanalizace, 15 % má septiky s odtokem do recipientu. Svě odpadní vody čistí 2 % obyvatel v domovních mikročistiřnách a vyčištěné je vypouští do kanalizace. 2 % mají bezodtokové jímky, které vyváží na pole. A zbylých 19 % trvale bydlících obyvatel odpadní vody vypouští nečištěné do recipientu.

D.3 Kanalizace – popis návrhového stavu

Navrhujeme po roce 2016 vybudovat kanalizaci DN 300 v délce cca 2630 m s ČOV pro 550 EO. Objekty, které vypouští nečištěné odpadní vody budou do roku 2010 vybaveny domovními ČOV.

Mapa



Bodové objekty

Typ	Stav	Identifikátor	Popis	Kapacita	Kapacita - popis	Usnesení
Čerpací stanice	Stav		ČS u ČOV Pnětluky			PRVK/2020
ČOV	Stav		ČOV Pnětluky			PRVK/2020
Čerpací stanice	Stav		ČS 3 Pnětluky			PRVK/2020
Čerpací stanice	Stav		ČS 1 Pnětluky			PRVK/2020
Čerpací stanice	Stav		ČS 2 Pnětluky			PRVK/2020

E. EKONOMICKÁ ČÁST

Předpokládané investiční náklady v letech 2015 - 2030 [tis. Kč]

Typ investice		
Vodovody	Kanalizace	Celkem
0,0	11 987,0	11 987,0

Mapa

