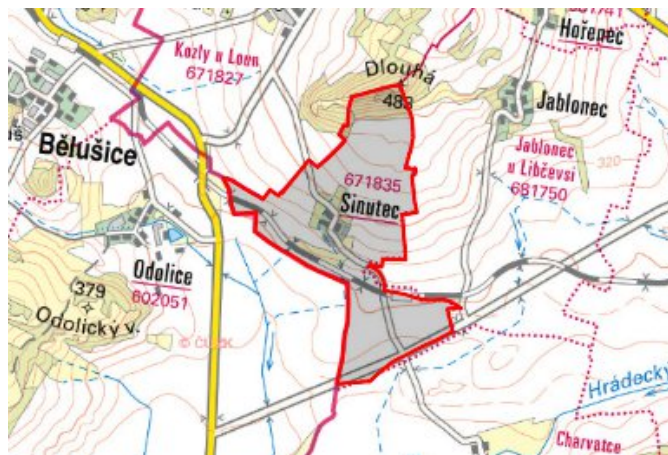


Libčeves - CZ042.3507.4207.0154.09

A. OBEC

Libčeves

Číslo obce PRVKUK	0154
Kód obce PRVKUK	CZ042.3507.4207.0154
Kód obce	566349
Číslo ORP (ČSÚ) Název ORP	850 (4207) Louny



Členění obce

Úplný kód části obce PRVKUK	Název části obce	Kód části obce PRVKUK	Kód části obce RÚIAN
CZ042.3507.4207.0154.09	Sinutec	07183	71838

B. CHARAKTERISTIKA OBCE

B.1 Základní informace o obci

Obec Sinutec leží západně od Libčevsi v nadmořské výšce 320 - 350 m n. m. Jedná se o obec, kde žije 0 trvale bydlících obyvatel a je zde 6 rekreačních objektů. Zástavba je soustředěná kolem místní komunikace, obec je zastavěna převážně rodinnými domy, pracovní příležitosti jsou v zemědělské výrobě. Hrádecký potok protéká 1,5 km od obce. Obec je v CHKO České středohoří a spadá do povodí Ohře. Předpokládá se, že v roce 2015 nebudou v obci žádní trvale žijící obyvatelé.

B.2 Demografický vývoj

Bydlící obyvatelé	Počet bydlících obyvatel						
	2002	2005	2010	2015	2020	2025	2030
trvale bydlící	0	0	0	0	-	-	-
přechodně bydlící	30	30	30	30	-	-	-
celkem	30	30	30	30	-	-	-

C. VODOVODY

C.1 Počet obyvatel připojených na vodovod

Počet připojených obyvatel						
2002	2005	2010	2015	2020	2025	2030
0	0	0	0	-	-	-

C.2 Vodovody – popis stávajícího stavu

Obec Sinutec nemá vodovod. Obyvatelé jsou zásobováni pitnou vodou z domovních studní. Kvality vody odpovídá vyhl. 376/2000 sb. a množství vody je také dostačující.

C.3 Vodovody – popis návrhového stavu

S ohledem na počet trvale bydlících obyvatel a dobrou kvalitu pitné vody v domovních studních navrhujeme i nadále individuální zásobování pitnou vodou.

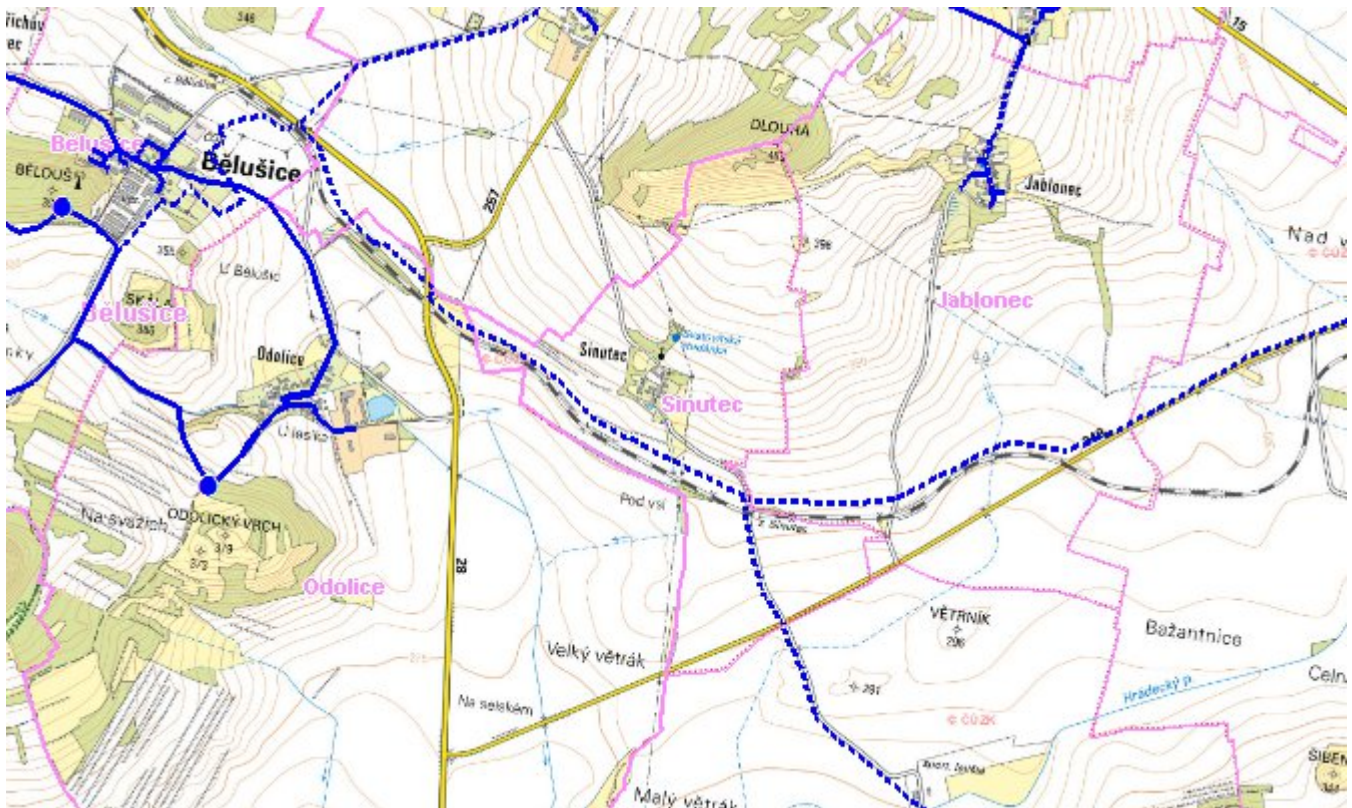
C.4 Nouzové zásobování vodou za krizové situace

Pro zajištění krizového zásobování vodou byly vytipovány podzemní zdroje – Valov a vrty Holedeč 8, 9, 10, 11.

Nouzové zásobování **pitnou vodou** bude zajišťováno dopravou pitné vody v množství maximálně 15 l/den×obyvatele cisternami v rámci závodu Severočeské vodovody a kanalizace, a.s. Zásobení pitnou vodou bude doplňováno balenou vodou.

Nouzové zásobování **užitkovou vodou** bude zajišťováno z veřejného vodovodu. Při využívání zdrojů pro zásobení užitkovou vodou se bude postupovat podle pokynů územně příslušného hygienika.

Mapa



Bodové objekty

Ke kartě nejsou přiřazeny žádné bodové objekty typu vodovod

D. KANALIZACE A ČOV

D.1 Počet obyvatel připojených na ČOV

Počet připojených obyvatel						
2002	2005	2010	2015	2020	2025	2030
0	0	0	0	-	-	-

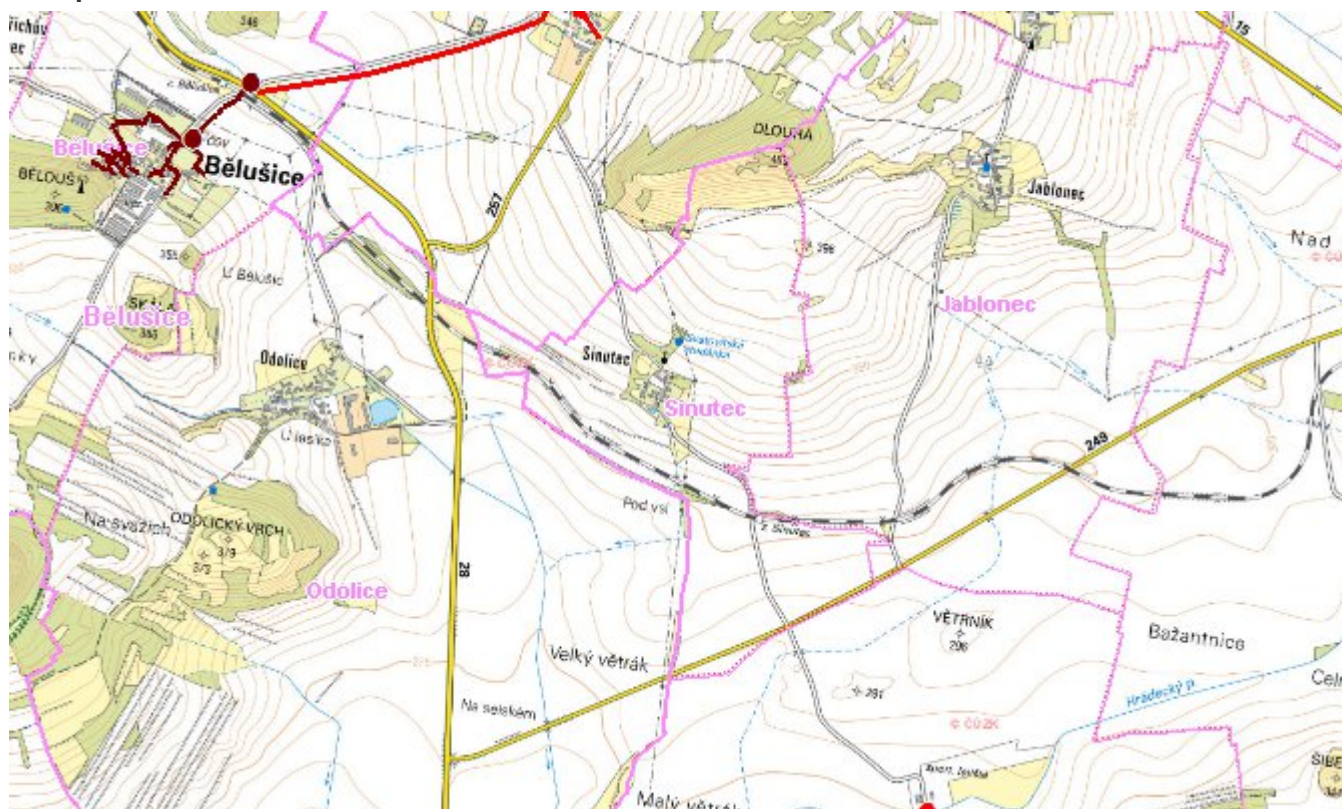
D.2 Kanalizace – popis stávajícího stavu

Obec Sinutec nemá kanalizační síť. Odpadní vody od 100 % trvale bydlících obyvatel jsou akumulovány v bezodtokých jímkách s vyvážením na ČOV Louny.

D.3 Kanalizace – popis návrhového stavu

S ohledem na velikost obce Sinutec není investičně a provozně výhodné budovat kanalizační síť a ČOV. Po roce 2016 budou stávající bezodtokové jímky vyvážením na ČOV Louny rekonstruovány.

Mapa



Bodové objekty

Ke kartě nejsou přiřazeny žádné bodové objekty typu kanalizace

E. EKONOMICKÁ ČÁST

Předpokládané investiční náklady v letech 2015 - 2030 [tis. Kč]

Typ investice		
Vodovody	Kanalizace	Celkem
0,0	0,0	0,0

Mapa

