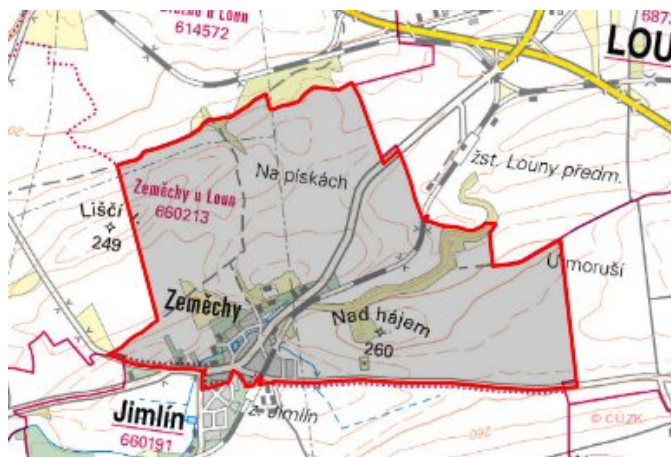


Jimlín - CZ042.3507.4207.0150.02

A. OBEC

Jimlín

Číslo obce PRVKUK	0150
Kód obce PRVKUK	CZ042.3507.4207.0150
Kód obce	546011
Číslo ORP (ČSÚ) Název ORP	850 (4207) Louny



Členění obce

Úplný kód části obce PRVKUK	Název části obce	Kód části obce PRVKUK	Kód části obce RÚIAN
CZ042.3507.4207.0150.02	Zeměchy	06021	60216

B. CHARAKTERISTIKA OBCE

B.1 Základní informace o obci

Obec Zeměchy leží na jihozápadě od Loun v nadmořských výškách 230 - 240 m n. m. Jedná se o obec s cca 330 trvale bydlícími obyvateli a se 3 rekreačními objekty. Zástavba obce je mírně roztroušená podél hlavní komunikace, je tvořena převážně rodinnými domy. Obcí protéká bezejmenný potok. Pro požární účely je v obci rybník na návsi. Zájmové území náleží povodí řeky Ohře. Počet trvale žijících obyvatel bude v obci mírně stoupat. Předpokládá se výstavba 4 RD.

B.2 Demografický vývoj

Bydlící obyvatelé	Počet bydlících obyvatel						
	2002	2005	2010	2015	2020	2025	2030
trvale bydlící	330	339	354	370	-	-	-
přechodně bydlící	10	10	10	10	-	-	-
celkem	340	349	364	380	-	-	-

C. VODOVODY

C.1 Počet obyvatel připojených na vodovod

Počet připojených obyvatel						
2002	2005	2010	2015	2020	2025	2030
330	339	354	370	-	-	-

C.2 Vodovody – popis stávajícího stavu

Obec Zeměchy je zásobována pitnou vodou ze skupinového vodovodu OP-SK-LN.039 vodovodem OPSKLN.039.48. Zdrojem vody je VDJ Louny HTP – 2 x 1500 m³ (269,00 / 274,00 m n. m.), do kterého voda přitéká z Vodárenské soustavy Přisečnice. Na vodovod je napojeno 100 % trvale bydlících obyvatel. Majitelem vodárenského zařízení je Severočeská vodárenská společnost a.s. a majetek provozují Severočeské vodovody a kanalizace, a.s.

C.3 Vodovody – popis návrhového stavu

Vodovod je v celém rozsahu zástavby bez větších provozních problémů.

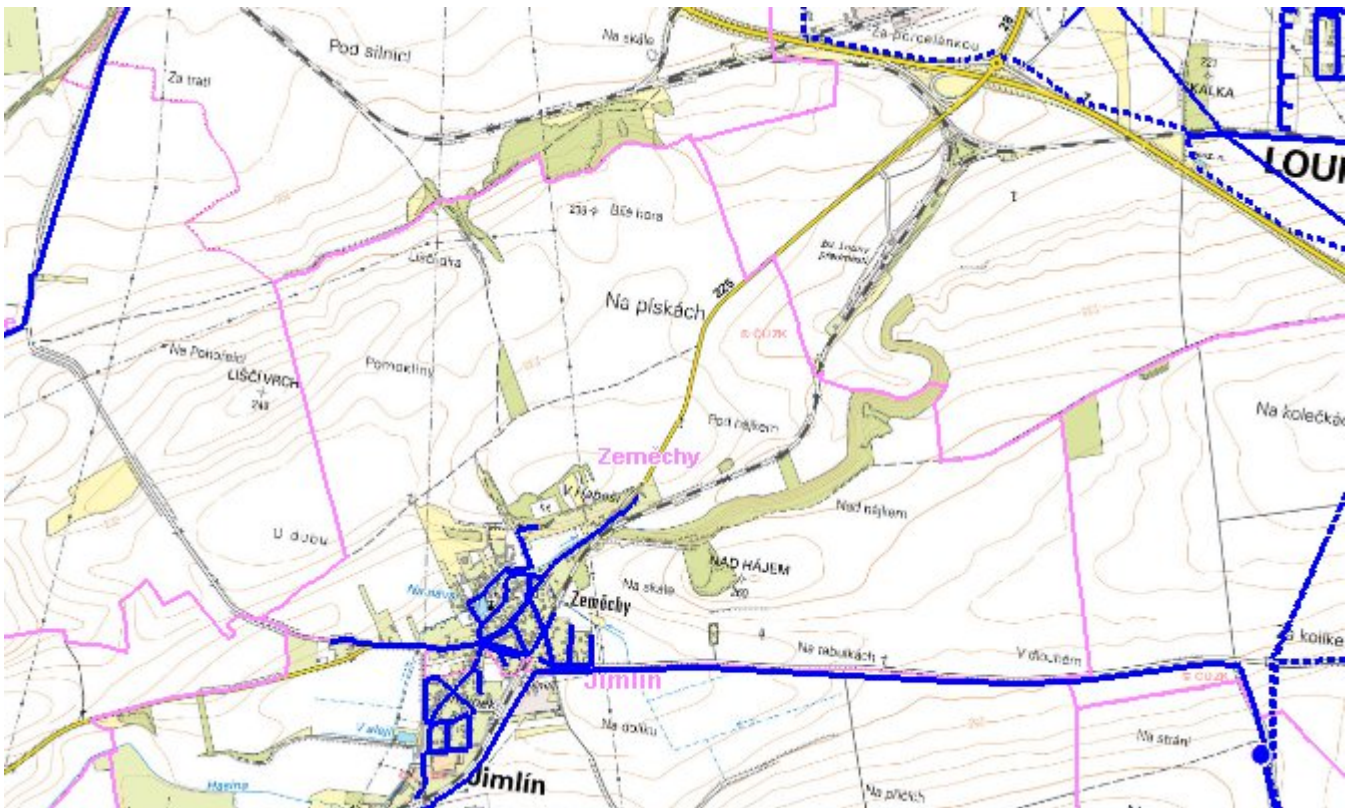
C.4 Nouzové zásobování vodou za krizové situace

Pro zajištění krizového zásobování vodou byly vytipovány podzemní zdroje – Valov a vrty Holedeč 8, 9, 10, 11.

Nouzové zásobování **pitnou vodou** bude zajišťováno dopravou pitné vody v množství maximálně 15 l/den×obyvatele cisternami v rámci závodu Severočeské vodovody a kanalizace, a.s. Zásobení pitnou vodou bude doplňováno balenou vodou.

Nouzové zásobování **užitkovou vodou** bude zajišťováno z veřejného vodovodu. Při využívání zdrojů pro zásobení užitkovou vodou se bude postupovat podle pokynů územně příslušného hygienika.

Mapa



Bodové objekty

Ke kartě nejsou přiřazeny žádné bodové objekty typu vodovod

D. KANALIZACE A ČOV

D.1 Počet obyvatel připojených na ČOV

Počet připojených obyvatel						
2002	2005	2010	2015	2020	2025	2030
0	0	354	370	-	-	-

D.2 Kanalizace – popis stávajícího stavu

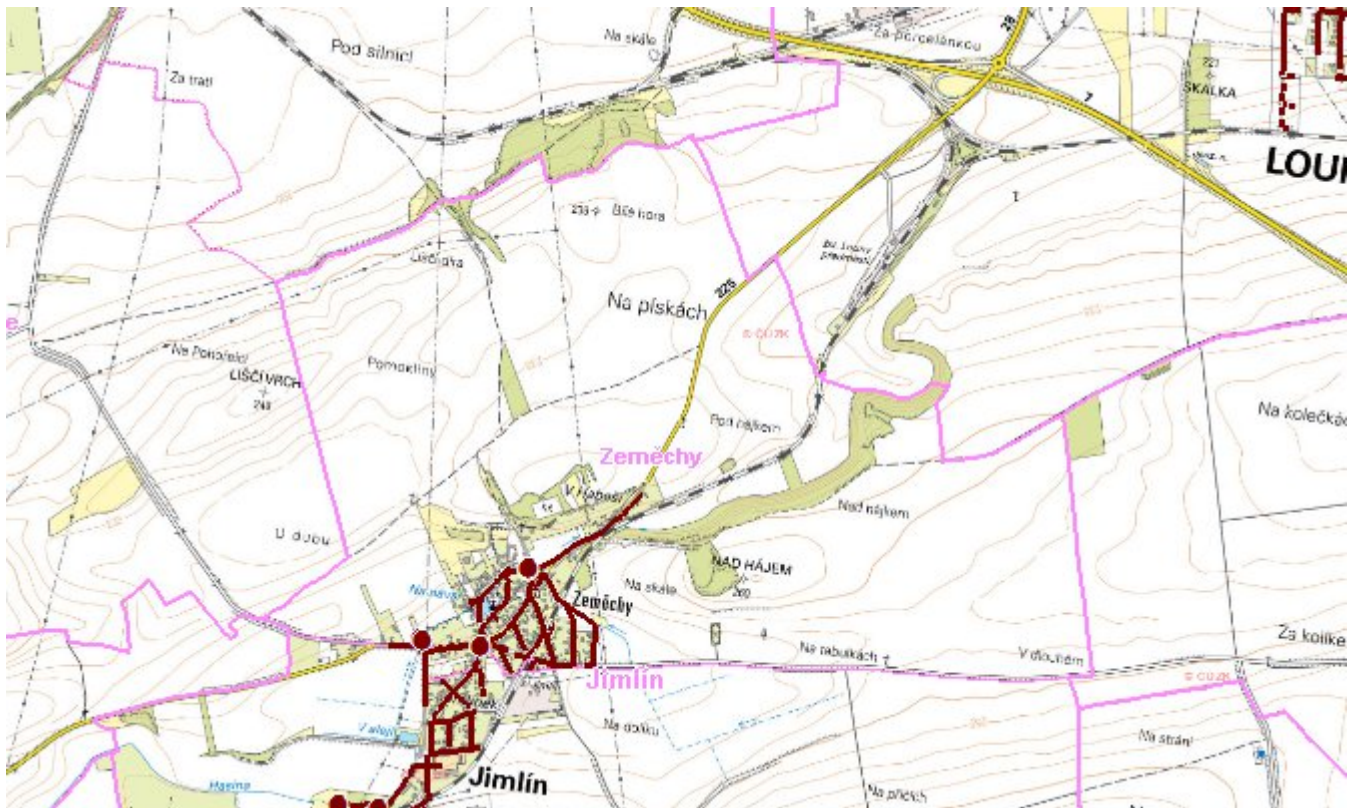
Obec Zeměchy nemá kanalizační síť. Odpadní vody od 100 % trvale bydlicích obyvatel jsou akumulovány v bezodtokých jímkách s vyvážením na ČOV Louny.

D.3 Kanalizace – popis návrhového stavu

Navrhujeme v obci Zeměchy vybudovat soustavnou kanalizační síť a ČOV v průběhu let 2004 – 2006. V současné době je stavba připravena k zahájení. Projektovou dokumentaci zpracovala firma Inprojekt Engineering, s.r.o.

Projektované kapacity: 2 x ČS Q=2 x 0,5 l/s, DN 100 - 4290 m

Mapa



Bodové objekty

Typ	Stav	Identifikátor	Popis	Kapacita	Kapacita - popis	Usnesení
Čerpací stanice	Stav		Zeměchy - křižovatka			PRVK/2020
Čerpací stanice	Stav		Zeměchy - střed			PRVK/2020
Čerpací stanice	Stav		Zeměchy zahrádky			PRVK/2020
Výústní objekt	Stav					PRVK/2020
Výústní objekt	Stav					PRVK/2020
Výústní objekt	Stav					PRVK/2020

E. EKONOMICKÁ ČÁST

Předpokládané investiční náklady v letech 2015 - 2030 [tis. Kč]

Typ investice		
Vodovody	Kanalizace	Celkem
0,0	0,0	0,0

Mapa

