

Lom - CZ042.3508.4206.0133.02

A. OBEC

Lom

Číslo obce PRVKUK	0133
Kód obce PRVKUK	CZ042.3508.4206.0133
Kód obce	567264
Číslo ORP (ČSÚ) Název ORP	884 (4206) Litvínov



Členění obce

Úplný kód části obce PRVKUK	Název části obce	Kód části obce PRVKUK	Kód části obce RÚIAN
CZ042.3508.4206.0133.02	Loučná	08659	86592

B. CHARAKTERISTIKA OBCE

B.1 Základní informace o obci

Obec Loučná leží na úpatí Krušných hor v hnědouhelné pánvi v chráněné oblasti přirozené akumulace vod CHOPAV Krušné hory. Zástavba je souvislá rodinnými a bytovými domy podél komunikace. Obec se rozkládá v nadmořské výšce 375 - 450 m n. m. Jedná se o obec do 1000 trvale bydlících obyvatel. Obcí protéká Loučenský potok. Obec náleží do povodí Ohře. Nárůst obyvatelstva se nepředpokládá. V obci nejsou pracovní příležitosti.

B.2 Demografický vývoj

Bydlící obyvatelé	Počet bydlících obyvatel						
	2002	2005	2010	2015	2020	2025	2030
trvale bydlící	980	984	992	1 000	-	-	-
přechodně bydlící	123	123	123	123	-	-	-
celkem	1 103	1 107	1 115	1 123	-	-	-

C. VODOVODY

C.1 Počet obyvatel připojených na vodovod

Počet připojených obyvatel						
2002	2005	2010	2015	2020	2025	2030
846	874	923	980	-	-	-

C.2 Vodovody – popis stávajícího stavu

Obec Loučná je zásobována pitnou vodou z místního vodovodu Loučná OF-M-MO.015. Zdrojem vody je VDJ Loučná – 2 x 100 m³ (425,25 / 428,50 m n. m.), který je zásobován z vodárenské soustavy Fláje z řady DN 600. Na vodovod je napojeno 86 % obyvatel, zbylých 14 % obyvatel je zásobováno individuálně domovními studnami. Majitelem vodárenského zařízení je Severočeská vodárenská společnost a.s. a majetek provozují Severočeské vodovody a kanalizace, a.s.

C.3 Vodovody – popis návrhového stavu

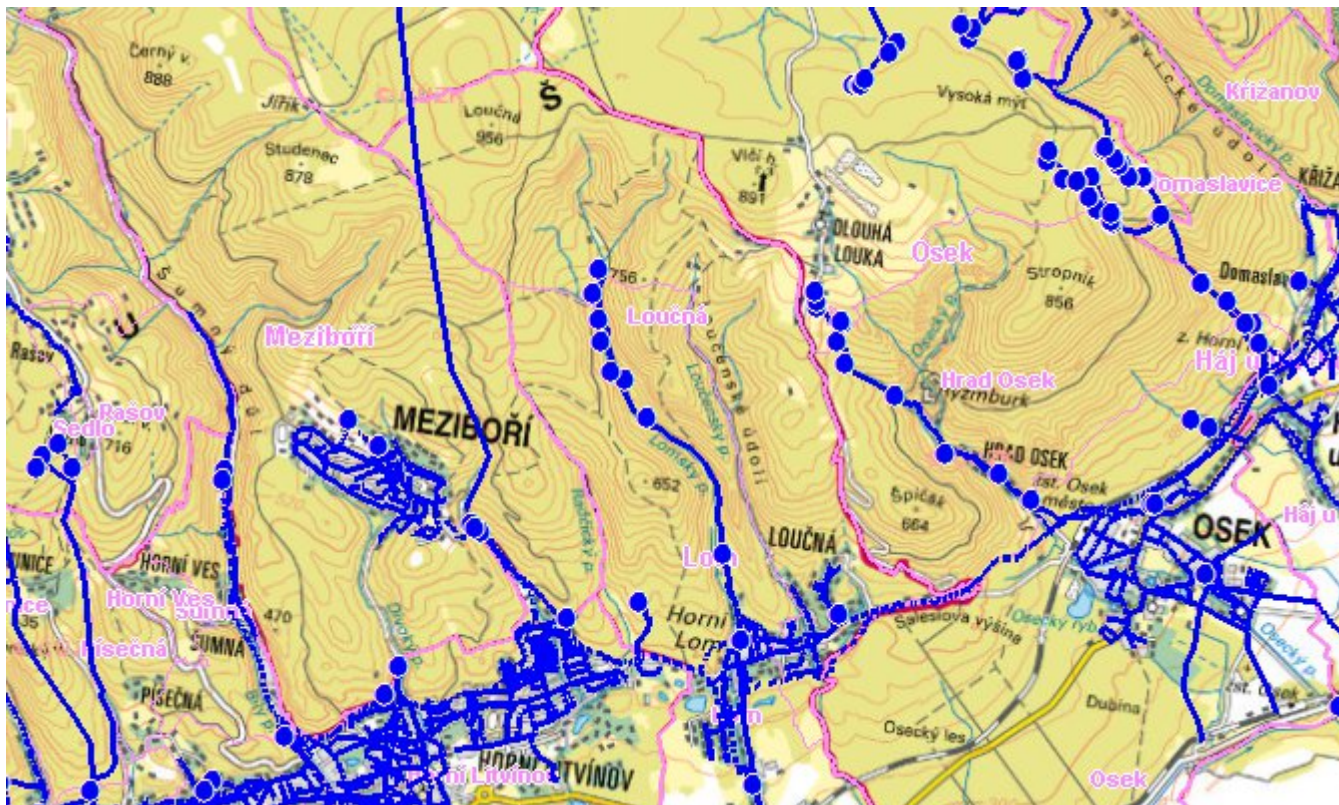
Vodovod je v celém rozsahu zástavby bez větších provozních problémů.

C.4 Nouzové zásobování vodou za krizové situace

Pro zajištění krizového zásobování pitnou vodou je vytipována lokalita Staré Fláje a Dubí - štola. Nouzové zásobování **pitnou vodou** bude zajišťováno dopravou pitné vody v množství maximálně 15 l/den×obyvatele cisternami v rámci závodu Severočeské vodovody a kanalizace, a.s. Nouzové zásobení pitnou vodou bude možno doplňovat balenou vodou.

Nouzové zásobování **užitkovou vodou** bude zajišťováno z veřejného vodovodu. Při využívání zdrojů pro zásobení užitkovou vodou se bude postupovat podle pokynů územně příslušného hygienika.

Mapa



Bodové objekty

Typ	Stav	Identifikátor	Popis	Objem	Objem - popis	Usnesení
Čerpací stanice	Stav	CS.MO 015/1	ČS Loučná - CS.MO 015/1			PRVK/2020
Vodojem	Stav	VDJ.MO 015/1	VDJ Loučná u Litvínova - VDJ.MO 015/1		200m3	PRVK/2020
Vodní zdroj	Stav	Lom 1 11g	zářezy Lom 1 - ZD.MO 016/1			PRVK/2020
Vodní zdroj	Stav	Lom 1 10f	zářezy Lom 1 - ZD.MO 016/1			PRVK/2020

D. KANALIZACE A ČOV

D.1 Počet obyvatel připojených na ČOV

Počet připojených obyvatel						
2002	2005	2010	2015	2020	2025	2030
823	827	834	840	-	-	-

D.2 Kanalizace – popis stávajícího stavu

V obci Loučná je jednotná kanalizační síť K-MO.020-J.C. Odpadní vody od 84 % trvale bydlících obyvatel jsou odváděny na ČOV Lom - Loučná, od 7 % trvale bydlících obyvatel jsou odpadní vody zachycovány v septicích s odtokem do vodoteče a 4 % obyvatel mají septiky se vsakováním a 1 % septiky s odtokem do kanalizace. Zbývá 3 % obyvatel má bezodtokové jímky s vyvážením na ČOV Most.

Vlastníkem kanalizace a ČOV je Severočeská vodárenská společnost a.s. Teplice a provozovatelem jsou Severočeské vodovody a kanalizace, a.s. Teplice.

Platné povolení k vypouštění bylo vydáno dne 11.2.1994 pod č.j.: 235/93/No/J-2201/2806/1

Limity:

$Q = 66\,000\text{ m}^3/\text{rok}$

CHSK _{cr}		BSK ₅		NL		N-NH ₄ ⁺		N _{anorg.}		P _c	
mg/l		mg/l		mg/l		mg/l		mg/l		mg/l	
p	m	p	m	p	m	p	m	p	m	p	m
60	-	20	-	25	-	-	-	-	-	-	-

ČOV Loučná je mechanicko - biologická čistírna odpadních vod typu VHS III/k s nízko zatěžovanou aktivací a částečnou stabilizací kalu. Na přítoku je odlehčovací komora, česle a vertikální lapák písku. Přebytečný kal je gravitačně zahušťován v kalovém silu průměru 6 m a následně odvážen k dalšímu zpracování na ČOV Most. Roční produkce stabilizovaného kalu je 550 m³ (2.475 t sušiny/rok). Měření Q přes trojúhelníkový profil včetně záznamu.

Recipientem ve smyslu vodoprávního povolení je Loučenský potok.

Projektované parametry:

Počet EO = 1106

$Q = 2,1\text{ l/s}$

$Q_{\text{roční}} = 66\,000\text{ m}^3/\text{rok}$

BSK₅ přítok = 331 mg/l

BSK₅ přítok = 21,8 t/rok

BSK₅ odtok = 66,3 mg/l

BSK₅ odtok = 4,3 t/rok

Výkonové parametry:

Přítok:

Počet EO = 394

$Q_{\text{roční}} = 139\,726\text{ m}^3/\text{r}$

$Q = 4,43\text{ l/s}$

BSK₅ prům. = 84 mg/l

BSK₅ = 11,74 t/rok

CHSK prům. = 198 mg/l

CHSK = 27,67 t/rok

NL prům. = 67 mg/l

NL = 9,36 t/rok

Odtok:

BSK₅ prům. = 9,60 mg/l

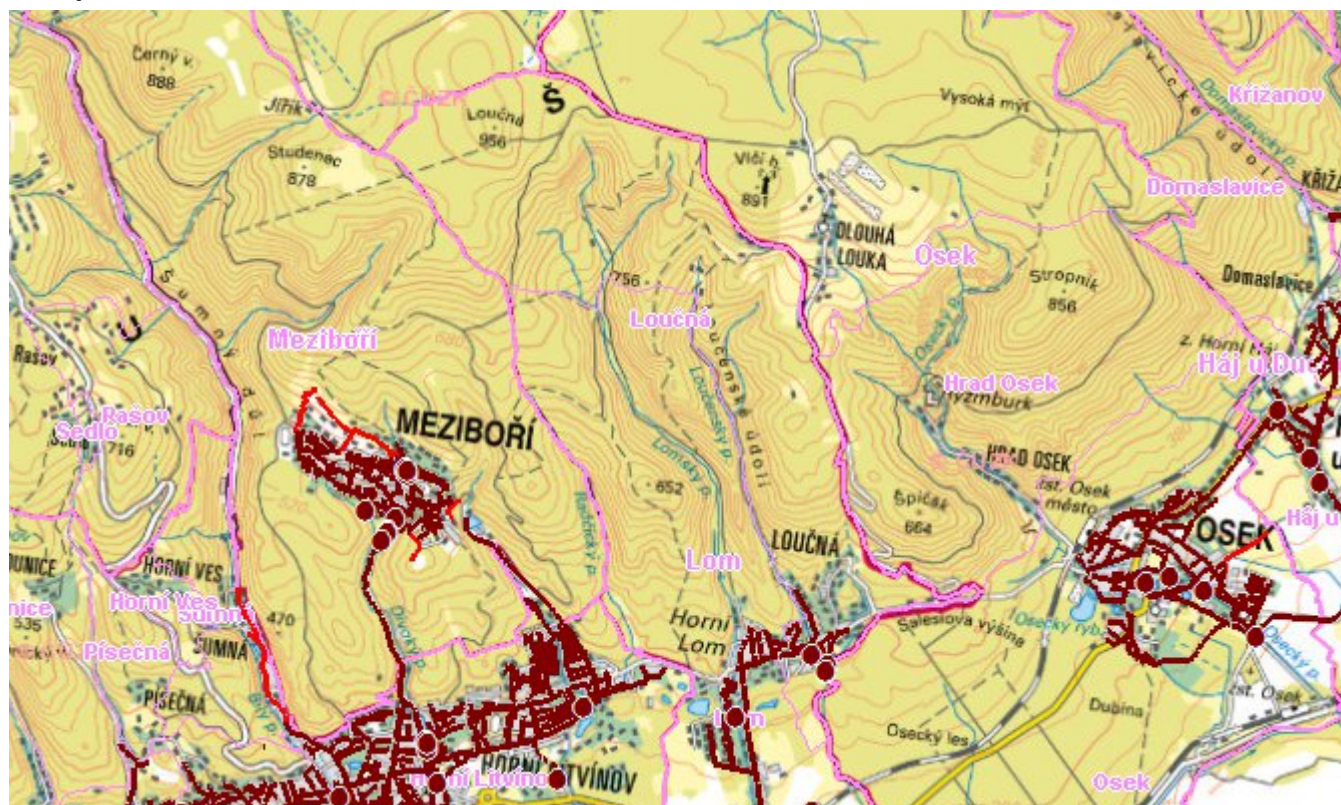
BSK₅ = 1,34 t/rok

CHSK prům. = 35 mg/l
 CHSK = 4,89 t/rok
 NL prům. = 9,40 mg/l
 NL = 1,31 t/rok

D.3 Kanalizace – popis návrhového stavu

Stávající kanalizační systém a ČOV jsou bez provozních problémů. Proto po roce 2016 navrhujeme stávající septiky intenzifikovat na MČOV a rekonstruovat stávající bezodtokové jímky s vyvážením na ČOV Most.

Mapa



Bodové objekty

Typ	Stav	Identifikátor	Popis	Kapacita	Kapacita - popis	Usnesení
ČOV	Stav		Loučná u Mostu			PRVK/2020
Výústní objekt	Stav		Loučná u Mostu ČOV			PRVK/2020
Výústní objekt	Stav					PRVK/2020
Výústní objekt	Stav					PRVK/2020

E. EKONOMICKÁ ČÁST

Předpokládané investiční náklady v letech 2015 - 2030 [tis. Kč]

Typ investice		
Vodovody	Kanalizace	Celkem
0,0	2 330,0	2 330,0

Mapa

