

# Klíny - CZ042.3508.4206.0131.02

## A. OBEC

### Klíny

<b>Číslo obce PRVKUK</b>	0131
<b>Kód obce PRVKUK</b>	CZ042.3508.4206.0131
<b>Kód obce</b>	567191
<b>Číslo ORP (ČSÚ)</b> <b>Název ORP</b>	884 (4206) Litvínov



### Členění obce

<b>Úplný kód části obce PRVKUK</b>	<b>Název části obce</b>	<b>Kód části obce PRVKUK</b>	<b>Kód části obce RÚIAN</b>
CZ042.3508.4206.0131.02	Rašov	06637	66371

## B. CHARAKTERISTIKA OBCE

### B.1 Základní informace o obci

Obec Rašov je obec položená na úbočí Krušných hor v chráněné oblasti přirozené akumulace vod CHOPAV Krušné hory. Zástavba je souvislá rodinnými horskými domy podél komunikace. Obec se rozkládá v nadmořské výšce 720 - 750 m n. m. Jedná se o obec do 5 trvale bydlících obyvatel. Obec náleží do povodí Ohře. Do roku 2015 se předpokládá nárůst počtu obyvatel cca o 100 %. V obci nejsou pracovní příležitosti.

### B.2 Demografický vývoj

<b>Bydlící obyvatelé</b>	<b>Počet bydlících obyvatel</b>						
	<b>2002</b>	<b>2005</b>	<b>2010</b>	<b>2015</b>	<b>2020</b>	<b>2025</b>	<b>2030</b>
trvale bydlící	4	5	7	10	-	-	-
přechodně bydlící	50	50	50	50	-	-	-
<b>celkem</b>	<b>54</b>	<b>55</b>	<b>57</b>	<b>60</b>	-	-	-

## C. VODOVODY

### C.1 Počet obyvatel připojených na vodovod

Počet připojených obyvatel						
2002	2005	2010	2015	2020	2025	2030
0	0	0	0	-	-	-

### C.2 Vodovody – popis stávajícího stavu

V obci Rašov není vodovod, zásobování vodou je domovními studnami.

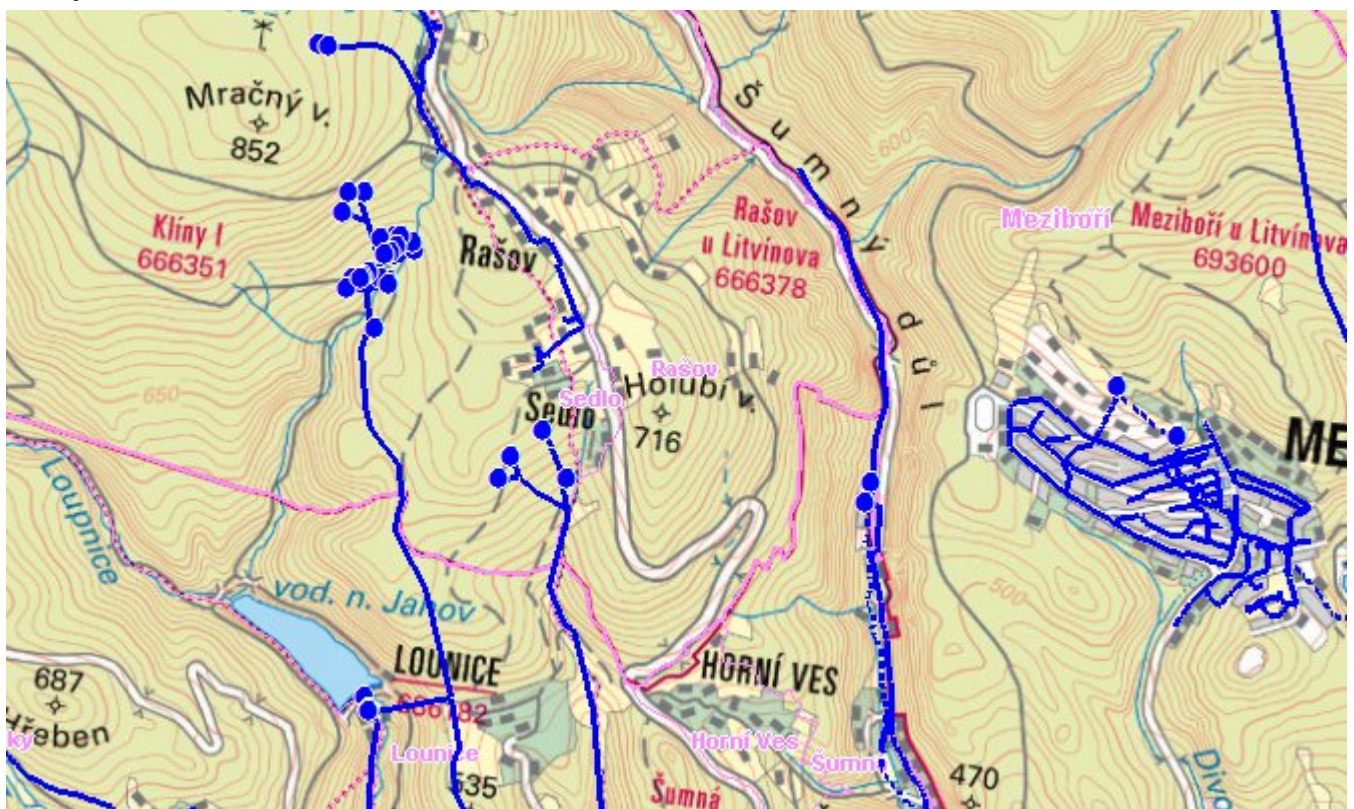
### C.3 Vodovody – popis návrhového stavu

V obci Rašov navrhujeme i nadále individuální zásobování pitnou vodou.

### C.4 Nouzové zásobování vodou za krizové situace

Pro zajištění krizového zásobování pitnou vodou je vytipována lokalita Staré Fláje a Dubí - štola. Nouzové zásobování **pitnou vodou** bude zajišťováno dopravou pitné vody v množství maximálně 15 l/den×obyvatele cisternami v rámci závodu Severočeské vodovody a kanalizace, a.s. Nouzové zásobení pitnou vodou bude možno doplňovat balenou vodou. Nouzové zásobování **užitkovou vodou** bude zajišťováno z domovních studní. Při využívání zdrojů pro zásobení užitkovou vodou se bude postupovat podle pokynů územně příslušného hygienika.

## Mapa



## Bodové objekty

Ke kartě nejsou přiřazeny žádné bodové objekty typu vodovod

## D. KANALIZACE A ČOV

### D.1 Počet obyvatel připojených na ČOV

Počet připojených obyvatel						
2002	2005	2010	2015	2020	2025	2030
0	0	0	0	-	-	-

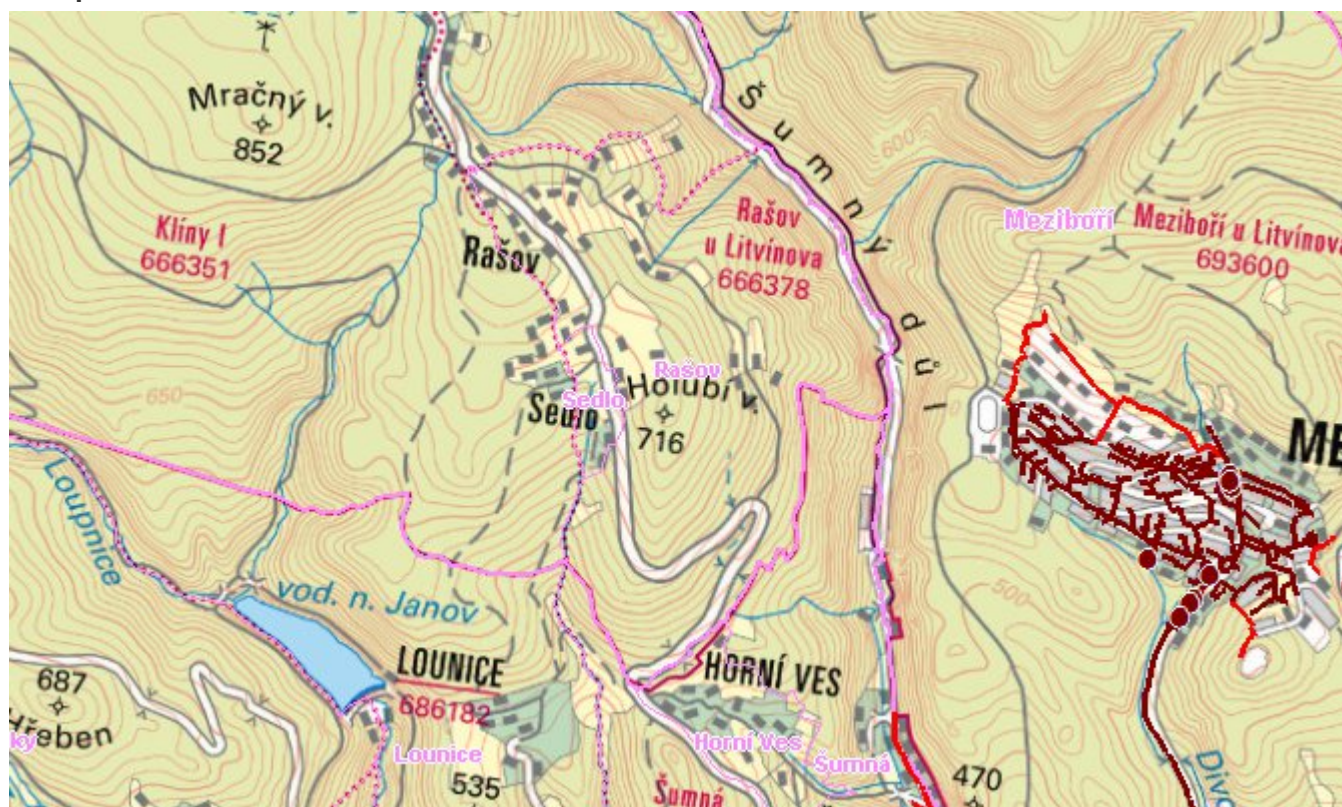
### D.2 Kanalizace – popis stávajícího stavu

V obci Rašov není kanalizační síť, odpadní vody od 100 % trvale bydlících obyvatel jsou zachycovány v septiku se vsakováním.

### D.3 Kanalizace – popis návrhového stavu

S ohledem na velikost obce Rašov není investičně výhodné budovat kanalizační systém a ČOV. Proto po roce 2016 navrhujeme stávající septiky intenzifikovat na MČOV. U nové výstavby bude do roku 2015 vždy domovní čistírna odpadních vod.

## Mapa



## Bodové objekty

Ke kartě nejsou přiřazeny žádné bodové objekty typu kanalizace

## E. EKONOMICKÁ ČÁST

Předpokládané investiční náklady v letech 2015 - 2030 [tis. Kč]

Typ investice		
Vodovody	Kanalizace	Celkem
0,0	765,0	765,0

### Mapa

