

Horní Jiřetín - CZ042.3508.4206.0130.02

A. OBEC

Horní Jiřetín

Číslo obce PRVKUK	0130
Kód obce PRVKUK	CZ042.3508.4206.0130
Kód obce	567175
Číslo ORP (ČSÚ) Název ORP	884 (4206) Litvínov



Členění obce

Úplný kód části obce PRVKUK	Název části obce	Kód části obce PRVKUK	Kód části obce RÚIAN
CZ042.3508.4206.0130.02	Černice	04302	43028

B. CHARAKTERISTIKA OBCE

B.1 Základní informace o obci

Obec Černice leží na úpatí Krušných hor v oblasti přirozené akumulace vod. Zástavba je souvislá rodinnými domy podél komunikace. Obec se rozkládá v nadmořské výšce 245 - 280 m n. m. Jedná se o obec do 250 trvale bydlících obyvatel. Obcí protéká bezejmenný potok. Obec náleží do povodí Ohře. Do roku 2015 se předpokládá mírný nárůst obyvatel cca o 10 %. V obci nejsou pracovní příležitosti.

B.2 Demografický vývoj

Bydlící obyvatelé	Počet bydlících obyvatel						
	2002	2005	2010	2015	2020	2025	2030
trvale bydlící	239	246	258	270	-	-	-
přechodně bydlící	0	0	0	0	-	-	-
celkem	239	246	258	270	-	-	-

C. VODOVODY

C.1 Počet obyvatel připojených na vodovod

Počet připojených obyvatel						
2002	2005	2010	2015	2020	2025	2030
239	246	258	270	-	-	-

C.2 Vodovody – popis stávajícího stavu

Obec Černice je zásobována pitnou vodou ze skupinového vodovodu Šumná SK-MO.013 vodovodem SK-MO.013.8. Zdrojem vody VDJ Horní Jiřetín II, do kterého přitéká voda z ÚV Litvínov – Šumná. Z VDJ Horní Jiřetín II je zásobován gravitačně VDJ Černice – 1 x 45 m³ (278,00 / 280,00 m n. m.) přes armaturní šachtu. Akumulace vodojemu se nevyužívá. Na vodovod je napojeno 100 % trvale bydlících obyvatel. Majitelem vodárenského zařízení je Severočeská vodárenská společnost a.s. a majetek provozují Severočeské vodovody a kanalizace, a.s

C.3 Vodovody – popis návrhového stavu

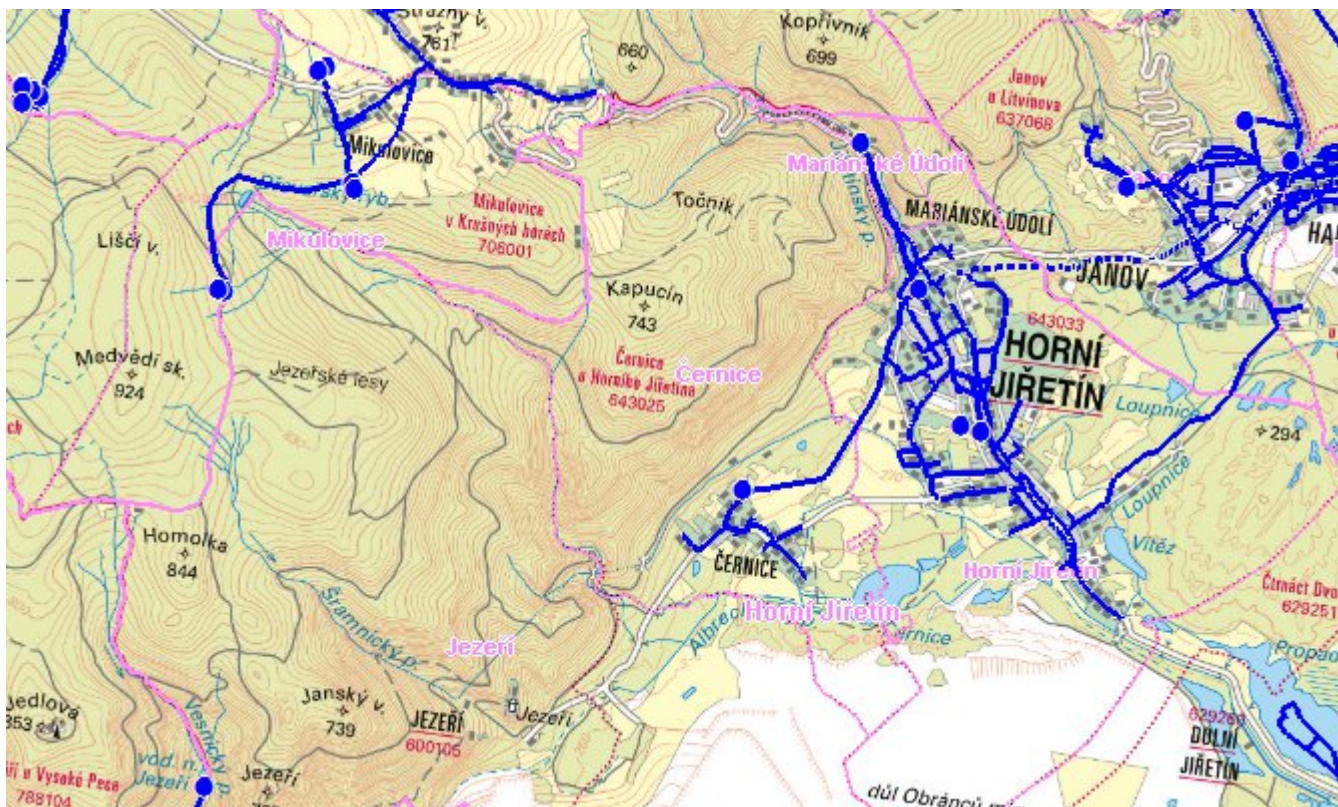
S ohledem na vysoké procento úniků vody v síti navrhujeme její postupnou rekonstrukci.

C.4 Nouzové zásobování vodou za krizové situace

Pro zajištění krizového zásobování pitnou vodou je vytipována lokalita Staré Fláje a Dubí - štola. Nouzové zásobování **pitnou vodou** bude zajišťováno dopravou pitné vody v množství maximálně 15 l/den x obyvatele cisternami v rámci závodu Severočeské vodovody a kanalizace, a.s. Nouzové zásobení pitnou vodou bude možno doplňovat balenou vodou.

Nouzové zásobování **užitkovou vodou** bude zajišťováno z veřejného vodovodu. Při využívání zdrojů pro zásobení užitkovou vodou se bude postupovat podle pokynů územně příslušného hygienika.

Mapa



Bodové objekty

Typ	Stav	Identifikátor	Popis	Objem	Objem - popis	Usnesení
Vodojem	Stav	VDJ.MO 013/9	VDJ Černice - VDJ.MO 013/9		1x45m3	PRVK/2020

D. KANALIZACE A ČOV

D.1 Počet obyvatel připojených na ČOV

Počet připojených obyvatel						
2002	2005	2010	2015	2020	2025	2030
0	0	0	0	-	-	-

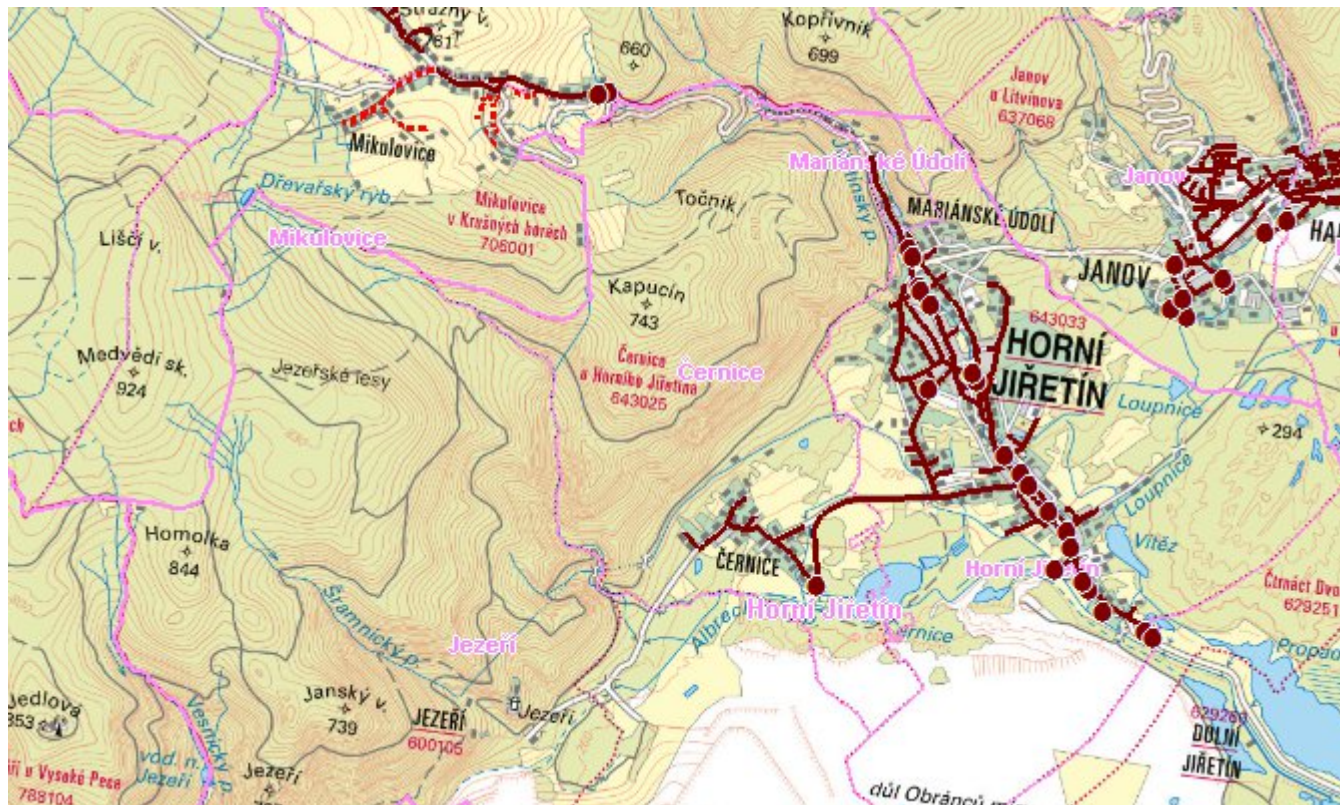
D.2 Kanalizace – popis stávajícího stavu

Obec Černice nemá kanalizační síť. Odpadní vody od 70 % trvale bydlících obyvatel jsou zachycovány v septických se vsakováním, zbylých 30 % obyvatel má bezodtokové jímky, které vyváží na ČOV Most.

D.3 Kanalizace – popis návrhového stavu

Po roce 2016 navrhujeme vybudovat nový kanalizační systém s přečerpáváním odpadních vod do kanalizačního systému Horní Jiřetín a jejich čištěním na ČOV Horní Jiřetín.

Mapa



Bodové objekty

Typ	Stav	Identifikátor	Popis	Kapacita	Kapacita - popis	Usnesení
Čerpací stanice	Stav		ČS Černice			PRVK/2020

E. EKONOMICKÁ ČÁST

Předpokládané investiční náklady v letech 2015 - 2030 [tis. Kč]

Typ investice		
Vodovody	Kanalizace	Celkem
41,0	6 485,0	6 526,0

Mapa

