

Hora Svaté Kateřiny - CZ042.3508.4206.0129.02

A. OBEC

Hora Svaté Kateřiny

Číslo obce PRVKUK	0129
Kód obce PRVKUK	CZ042.3508.4206.0129
Kód obce	567167
Číslo ORP (ČSÚ) Název ORP	884 (4206) Litvínov



Členění obce

Úplný kód části obce PRVKUK	Název části obce	Kód části obce PRVKUK	Kód části obce RÚIAN
CZ042.3508.4206.0129.02	Malý Háj	04178	41785

B. CHARAKTERISTIKA OBCE

B.1 Základní informace o obci

Malý Háj je horská obec položená na severním úbočí Krušných hor v chráněné oblasti přirozené akumulace vod CHOPAV Krušné hory. Zástavba je nesouvislá horskými domy rozestými po svahu Krušných hor. Obec se rozkládá v nadmořské výšce 800 - 850 m n. m. Jedná se o obec do 10 trvale bydlících obyvatel a je zde 15 rekreačních objektů. Obec náleží do povodí Ohře. Nárůst obyvatelstva se nepředpokládá. V obci nejsou pracovní příležitosti.

B.2 Demografický vývoj

Bydlící obyvatelé	Počet bydlících obyvatel						
	2002	2005	2010	2015	2020	2025	2030
trvale bydlící	5	5	6	7	-	-	-
přechodně bydlící	45	55	72	90	-	-	-
celkem	50	60	78	97	-	-	-

C. VODOVODY

C.1 Počet obyvatel připojených na vodovod

Počet připojených obyvatel						
2002	2005	2010	2015	2020	2025	2030
0	0	0	0	-	-	-

C.2 Vodovody – popis stávajícího stavu

Obec Malý Háj nemá vodovod, zásobování vodou je domovními studnami. Kvalita vody v těchto studních neodpovídá vyhl. 376/2000 sb. v ukazateli stanovující limit pro pH. Vydutnost těchto studní je dostatečná.

C.3 Vodovody – popis návrhového stavu

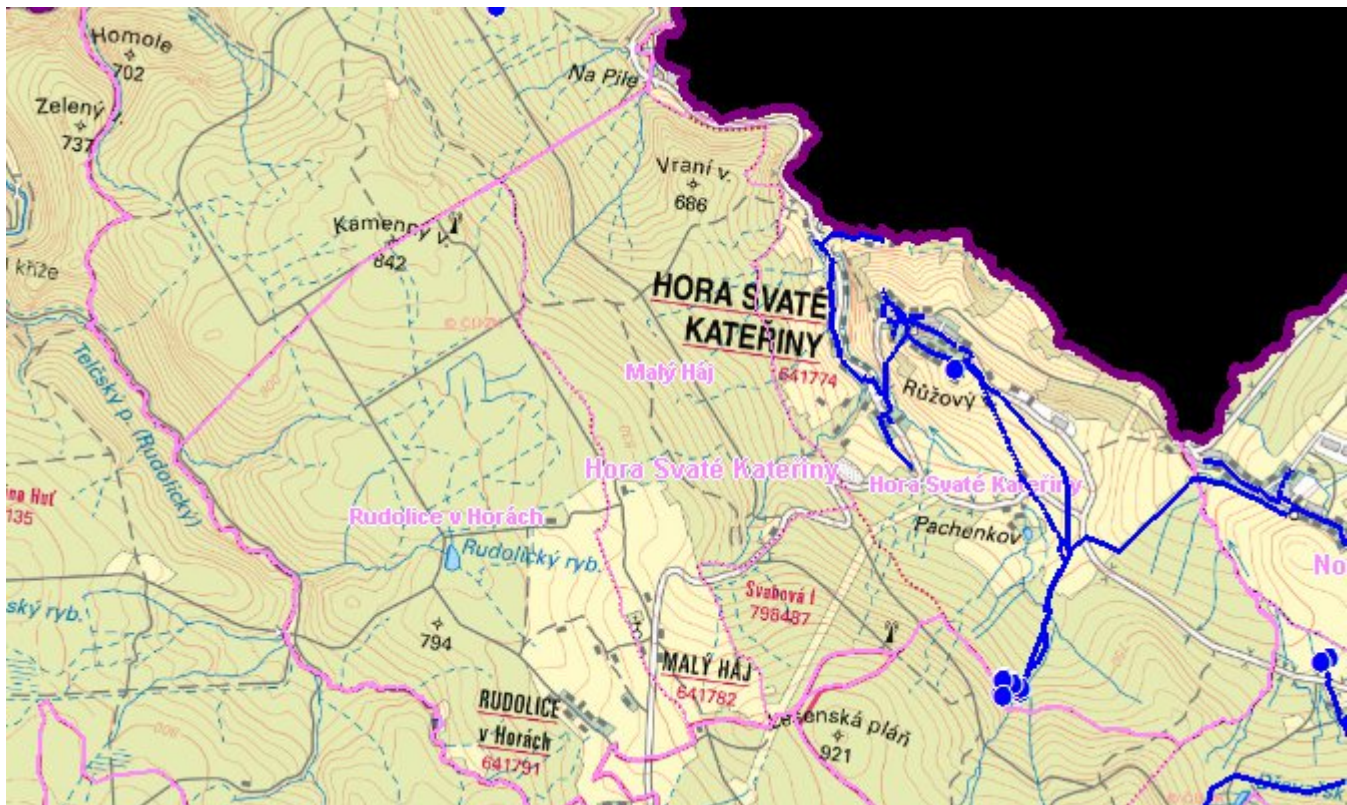
V obci Malý Háj se i nadále uvažuje s individuálním zásobováním pitnou vodou.

C.4 Nouzové zásobování vodou za krizové situace

Pro zajištění krizového zásobování pitnou vodou je vytipována lokalita Staré Fláje a Dubí - štola. Nouzové zásobování **pitnou vodou** bude zajišťováno dopravou pitné vody v množství maximálně 15 l/den x obyvatel cisternami v rámci závodu Severočeské vodovody a kanalizace, a.s. Nouzové zásobování pitnou vodou bude možno doplňovat balenou vodou.

Nouzové zásobování **užitkovou vodou** bude zajišťováno z domovních studní. Při využívání zdrojů pro zásobování užitkovou vodou se bude postupovat podle pokynů územně příslušného hygienika.

Mapa



Bodové objekty

Ke kartě nejsou přiřazeny žádné bodové objekty typu vodovod

D. KANALIZACE A ČOV

D.1 Počet obyvatel připojených na ČOV

Počet připojených obyvatel						
2002	2005	2010	2015	2020	2025	2030
0	0	0	0	-	-	-

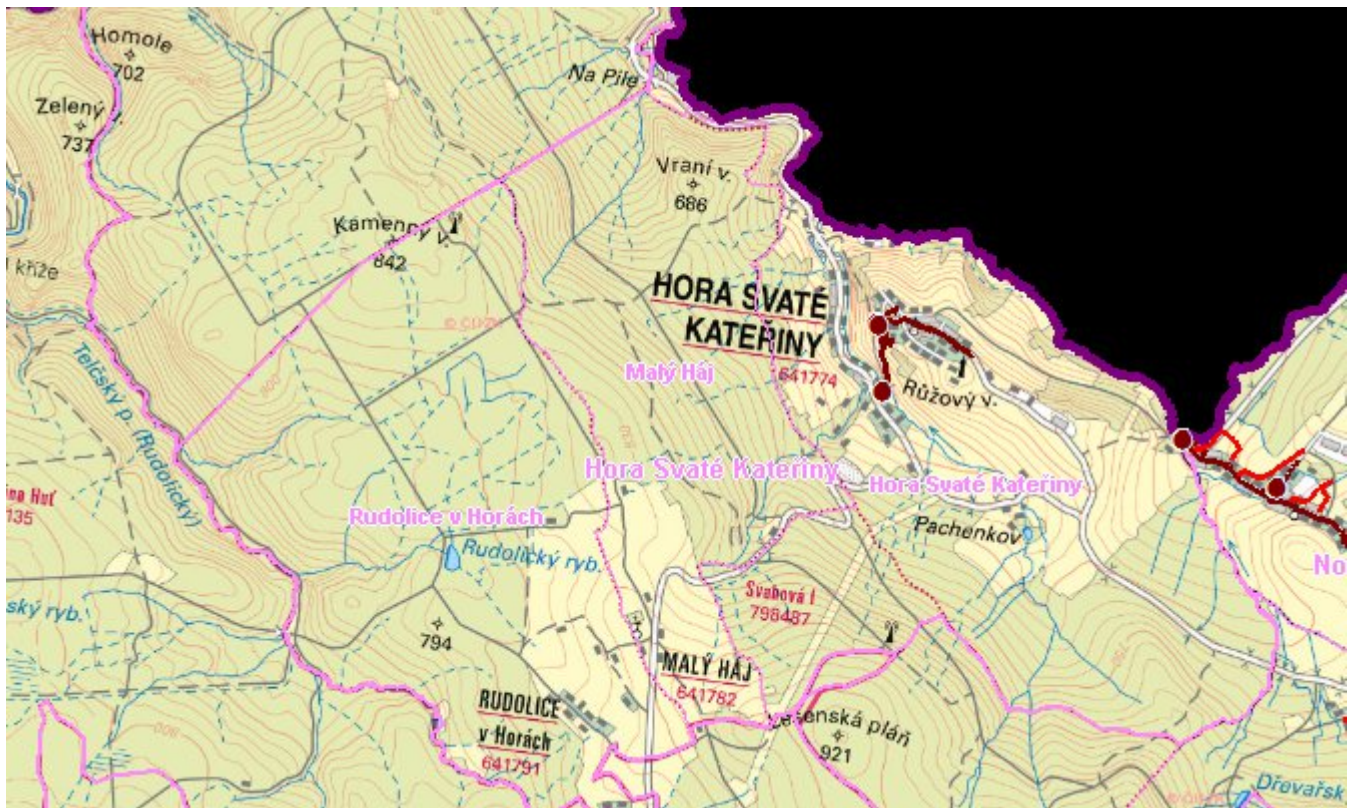
D.2 Kanalizace – popis stávajícího stavu

Obec nemá kanalizaci, odpadních vody od 100 % trvale bydlících obyvatel jsou akumulovány v bezodtokových jímkách s vyvážením na ČOV Most.

D.3 Kanalizace – popis návrhového stavu

S ohledem na velikost obce není investičně a provozně výhodné budovat kanalizační síť a ČOV. PO roce 2016 navrhujeme rekonstruovat stávající bezodtokové jímky s vyvážením na ČOV Most.

Mapa



Bodové objekty

Ke kartě nejsou přiřazeny žádné bodové objekty typu kanalizace

E. EKONOMICKÁ ČÁST

Předpokládané investiční náklady v letech 2015 - 2030 [tis. Kč]

Typ investice		
Vodovody	Kanalizace	Celkem
0,0	275,0	275,0

Mapa

