

# Český Jiřetín - CZ042.3508.4206.0128.01

## A. OBEC

### Český Jiřetín

<b>Číslo obce PRVKUK</b>	0128
<b>Kód obce PRVKUK</b>	CZ042.3508.4206.0128
<b>Kód obce</b>	567108
<b>Číslo ORP (ČSÚ)</b> <b>Název ORP</b>	884 (4206) Litvínov



### Členění obce

<b>Úplný kód části obce PRVKUK</b>	<b>Název části obce</b>	<b>Kód části obce PRVKUK</b>	<b>Kód části obce RÚIAN</b>
CZ042.3508.4206.0128.01	Český Jiřetín	02291	22918

## B. CHARAKTERISTIKA OBCE

### B.1 Základní informace o obci

Český Jiřetín je pohraniční horská rekreační obec položená na severním úbočí Krušných hor v chráněné oblasti přirozené akumulace vod CHOPAV Krušné hory v údolí Flájského potoka. Obec leží v ochranném pásmu I. stupně vodního zdroje Český Jiřetín. Zástavba je souvislá horskými domy podél komunikace. Obec se rozkládá v nadmořské výšce 580 - 640 m n. m. Jedná se o obec do 50 trvale bydlících obyvatel, je zde 207 rekreačních objektů a další ubytovací zařízení s kapacitou 65 lůžek. Obcí protéká Flájský potok. Obec náleží do povodí Labe. Nárůst obyvatelstva se nepředpokládá. V obci nejsou pracovní příležitosti.

### B.2 Demografický vývoj

<b>Bydlící obyvatelé</b>	<b>Počet bydlících obyvatel</b>						
	<b>2002</b>	<b>2005</b>	<b>2010</b>	<b>2015</b>	<b>2020</b>	<b>2025</b>	<b>2030</b>
trvale bydlící	35	34	33	33	-	-	-
přechodně bydlící	868	868	868	868	-	-	-
<b>celkem</b>	<b>903</b>	<b>902</b>	<b>901</b>	<b>901</b>	-	-	-

# C. VODOVODY

## C.1 Počet obyvatel připojených na vodovod

Počet připojených obyvatel						
2002	2005	2010	2015	2020	2025	2030
35	34	33	33	-	-	-

## C.2 Vodovody – popis stávajícího stavu

Obec Český Jiřetín je zásobována pitnou vodou z místního vodovodu M-MO.011. Zdrojem vody je prameniště Český Jiřetín, ze kterého přitéká voda do VDJ Český Jiřetín - 2 x 100 m<sup>3</sup> (679,70 / 683,00 m n. m.). Na vodovod je napojeno 100 % trvale bydlících obyvatel. Majitelem vodárenského zařízení je Severočeská vodárenská společnost a.s. a majetek provozují Severočeské vodovody a kanalizace, a.s.

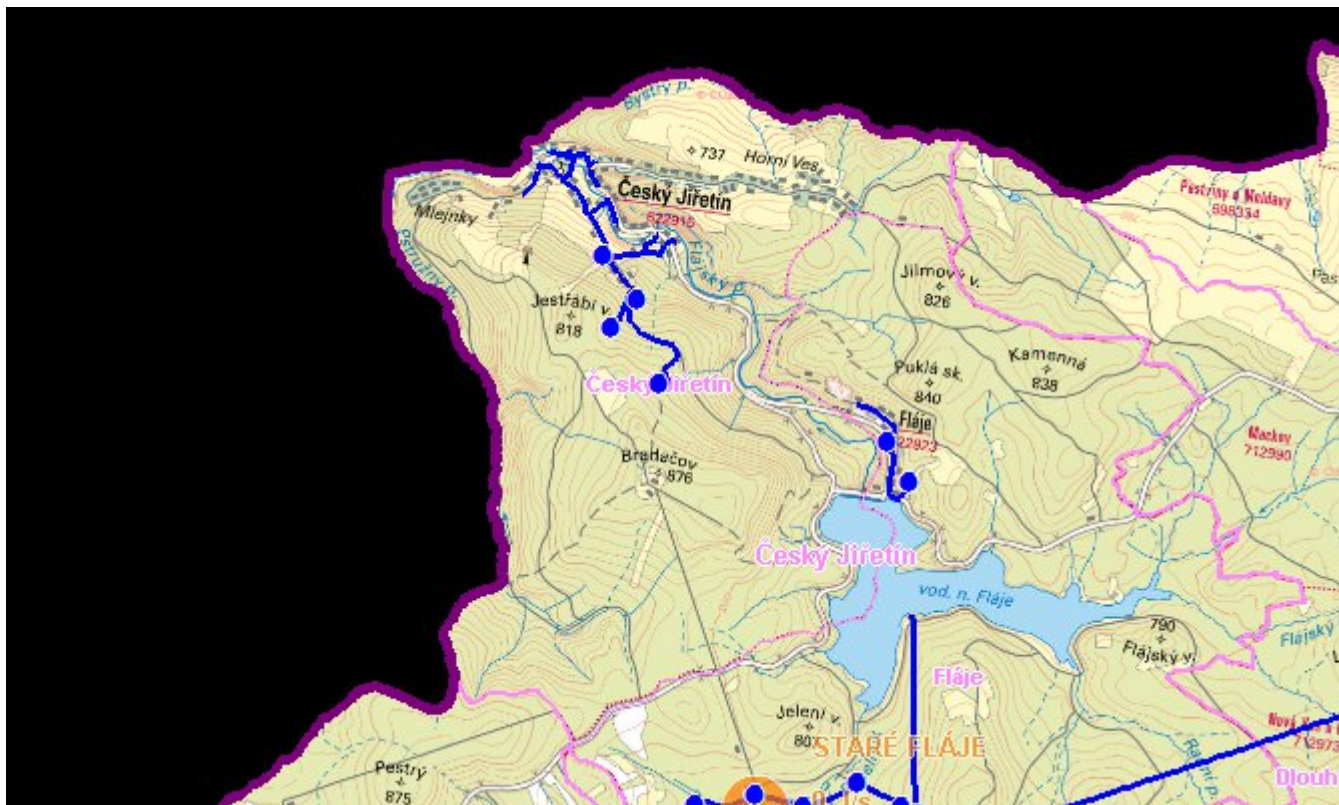
## C.3 Vodovody – popis návrhového stavu

S ohledem na vysoké procento úniků vody ve vodovodní síti, navrhujeme její postupnou rekonstrukci.

## C.4 Nouzové zásobování vodou za krizové situace

Pro zajištění krizového zásobování pitnou vodou je vytipována lokalita Staré Fláje a Dubí - štola. Nouzové zásobování **pitnou vodou** bude zajišťováno dopravou pitné vody v množství maximálně 15 l/den x obyvatele cisternami v rámci závodu Severočeské vodovody a kanalizace, a.s. Nouzové zásobení pitnou vodou bude možno doplňovat balenou vodou. Nouzové zásobování **užitkovou vodou** bude zajišťováno z veřejného vodovodu. Při využívání zdrojů pro zásobení užitkovou vodou se bude postupovat podle pokynů územně příslušného hygienika.

# Mapa



## Bodové objekty

Typ	Stav	Identifikátor	Popis	Objem	Objem - popis	Usnesení
Vodojem	Stav	VDJ.MO 011/1	VDJ Český Jiřetín - VDJ.MO 011/1		2x100m <sup>3</sup>	PRVK/2020
Vodní zdroj	Stav	Český Jiřetín 1d	zářezy Český Jiřetín - ZD.MO 011/1			PRVK/2020
Vodní zdroj	Stav	Český Jiřetín 2b	zářezy Český Jiřetín - ZD.MO 011/1			PRVK/2020
Vodní zdroj	Stav	Český Jiřetín 3a	zářezy Český Jiřetín - ZD.MO 011/1			PRVK/2020
Vodní zdroj	Stav	Český Jiřetín 2c	zářezy Český Jiřetín - ZD.MO 011/1			PRVK/2020
Vodní zdroj	Stav	Český Jiřetín 2a	zářezy Český Jiřetín - ZD.MO 011/1			PRVK/2020

# D. KANALIZACE A ČOV

## D.1 Počet obyvatel připojených na ČOV

Počet připojených obyvatel						
2002	2005	2010	2015	2020	2025	2030
0	0	0	0	-	-	-

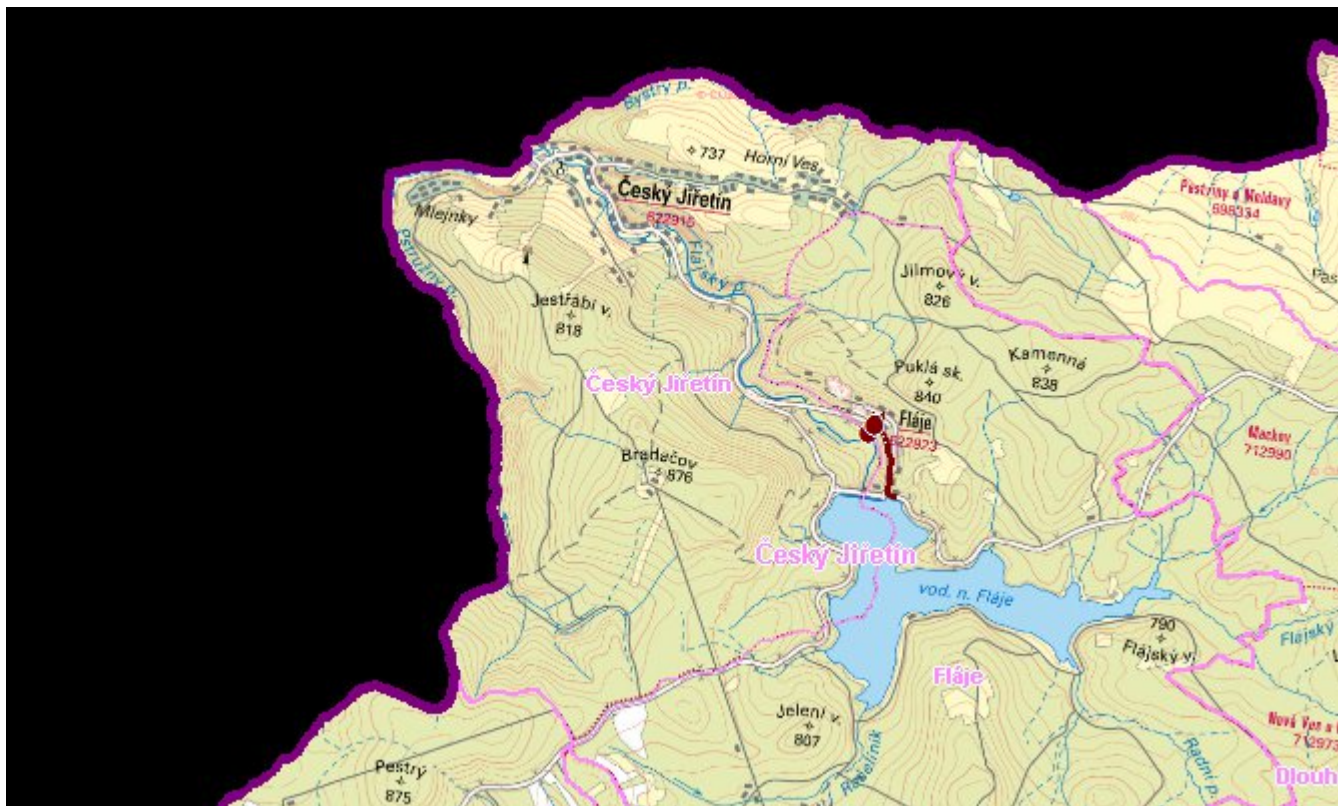
## D.2 Kanalizace – popis stávajícího stavu

V obci Český Jiřetín není kanalizace. Odpadní vody od 80 % trvale bydlících obyvatel jsou zachycovány v septicích se vsakováním, 19 % trvale bydlících obyvatel má bezodtokové jímky vyvážené na ČOV Most a 1 % obyvatel má domovní mikročistírnu se vsakováním.

## D.3 Kanalizace – popis návrhového stavu

S ohledem na velikost obce Český Jiřetín není investičně výhodné budovat ČOV a kanalizační systém. Proto po roce 2016 navrhujeme stávající septiky intenzifikovat na MČOV a rekonstruovat stávající bezodtokové jímky s vyvážením na ČOV Most.

## Mapa



## Bodové objekty

Ke kartě nejsou přiřazeny žádné bodové objekty typu kanalizace

# E. EKONOMICKÁ ČÁST

Předpokládané investiční náklady v letech 2015 - 2030 [tis. Kč]

Typ investice		
Vodovody	Kanalizace	Celkem
76,0	1 225,0	1 301,0

## Mapa

