

# Česká Kamenice - CZ042.3502.4202.0012.07

## A. OBEC

### Česká Kamenice

<b>Číslo obce PRVKUK</b>	0012
<b>Kód obce PRVKUK</b>	CZ042.3502.4202.0012
<b>Kód obce</b>	562394
<b>Číslo ORP (ČSÚ)</b> <b>Název ORP</b>	728 (4202) Děčín



### Členění obce

<b>Úplný kód části obce PRVKUK</b>	<b>Název části obce</b>	<b>Kód části obce PRVKUK</b>	<b>Kód části obce RÚIAN</b>
CZ042.3502.4202.0012.07	Kerhartice	06479	64793

## B. CHARAKTERISTIKA OBCE

### B.1 Základní informace o obci

Místní část obce Česká Kamenice - Kerhartice leží východně od Děčína, v nadmořské výšce 288,00 - 310,00 m n. m. Jedná se o obec s cca 150 trvale žijícími obyvateli s 15 objekty pro individuální rekreaci, stará až historická zástavba je rozptýlená podél místní komunikace. Obcí protéká potok Bystrá, Huníkovský potok a jeden místní. Na jižním okraji obce se nachází koupaliště. Území náleží do povodí řeky Labe a do CHKO České Středohoří. V obci je zemědělská firma - Babika Stejnar. Nepředpokládá se rozvoj obce.

## B.2 Demografický vývoj

Bydlící obyvatelé	Počet bydlících obyvatel						
	2002	2005	2010	2015	2020	2025	2030
trvale bydlící	151	151	151	152	-	-	-
přechodně bydlící	45	45	45	45	-	-	-
<b>celkem</b>	<b>196</b>	<b>196</b>	<b>196</b>	<b>197</b>	-	-	-

## C. VODOVODY

### C.1 Počet obyvatel připojených na vodovod

Počet připojených obyvatel						
2002	2005	2010	2015	2020	2025	2030
80	94	116	144	-	-	-

### C.2 Vodovody – popis stávajícího stavu

Místní část obce Česká Kamenice – Kerhartice má vybudovaný samostatný místní vodovod (M-DC.008). Voda z vrtu a z prameniště je čerpána do VDJ 2x 100 m<sup>3</sup> (353,15 m n.m.) a odtud potrubím DN 160 do obce.

Na vodovod je napojeno 53% obyvatel. Kapacita zdrojů je vyhovující, ale kvalita pitné vody v síti neodpovídala v roce 2002 vyhlášce 376/2000Sb. v parametrech Fe.

Vodovod je v majetku Severočeské vodárenské společnosti a.s. a provozují ho Severočeské vodovody a kanalizace a.s.

### C.3 Vodovody – popis návrhového stavu

Dostavba vodovodu – řad DN 80-0,75km. Je třeba počítat s opravami starších úseků potrubí a jejich výměnou za potrubí nové, cca 5% sítí. Vzhledem překročení parametrů Fe v síti, bude provozovatelem prověřena stávající síť a zvážena možnost dávkování luphosu.

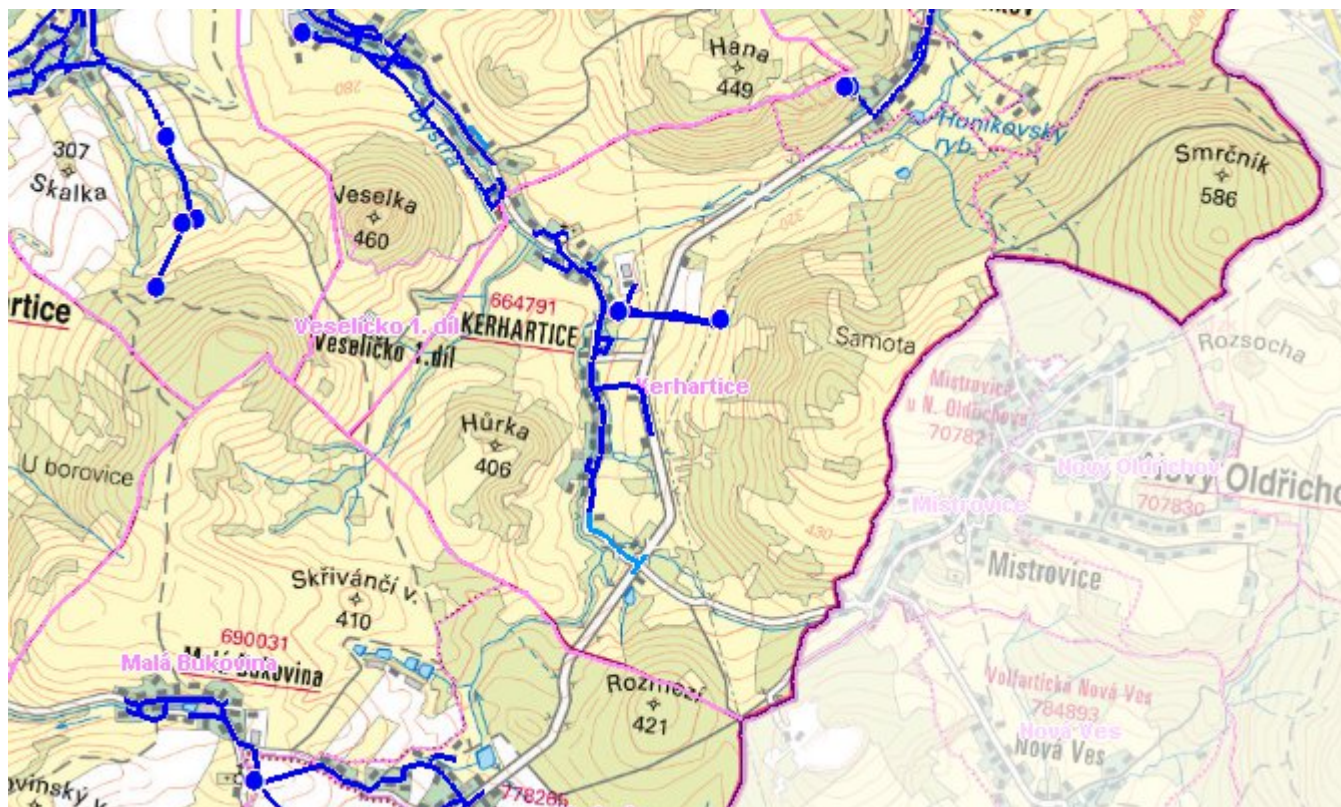
### C.4 Nouzové zásobování vodou za krizové situace

Pro zajištění krizového zásobování vodou byly vytipovány na Děčínsku lokality Čertova voda, Dolní Žleb, Hřensko, Bynov DN 3a, DN 3b a Bělá. Přímo v obci není náhradní zdroj pitné vody.

Nouzové zásobování **pitnou vodou** bude zajišťováno dopravou pitné vody v množství maximálně 15 l/den×obyvatele cisternami v rámci závodu Severočeské vodovody a kanalizace, a.s. Nouzové zásobení pitnou vodou bude možno doplňovat balenou vodou.

Nouzové zásobování **užitkovou vodou** bude zajišťováno z vodovodu pro veřejnou potřebu. Při využívání zdrojů pro zásobení užitkovou vodou se bude postupovat podle pokynů územně příslušného hygienika.

## Mapa



## Bodové objekty

Typ	Stav	Identifikátor	Popis	Objem	Objem - popis	Usnesení
Úpravna vody	Stav					PRVK/2020
Vodojem	Stav					PRVK/2020
Vodní zdroj	Stav	Kerhartice				PRVK/2020

## D. KANALIZACE A ČOV

### D.1 Počet obyvatel připojených na ČOV

Počet připojených obyvatel						
2002	2005	2010	2015	2020	2025	2030
0	0	0	0	-	-	-

### D.2 Kanalizace – popis stávajícího stavu

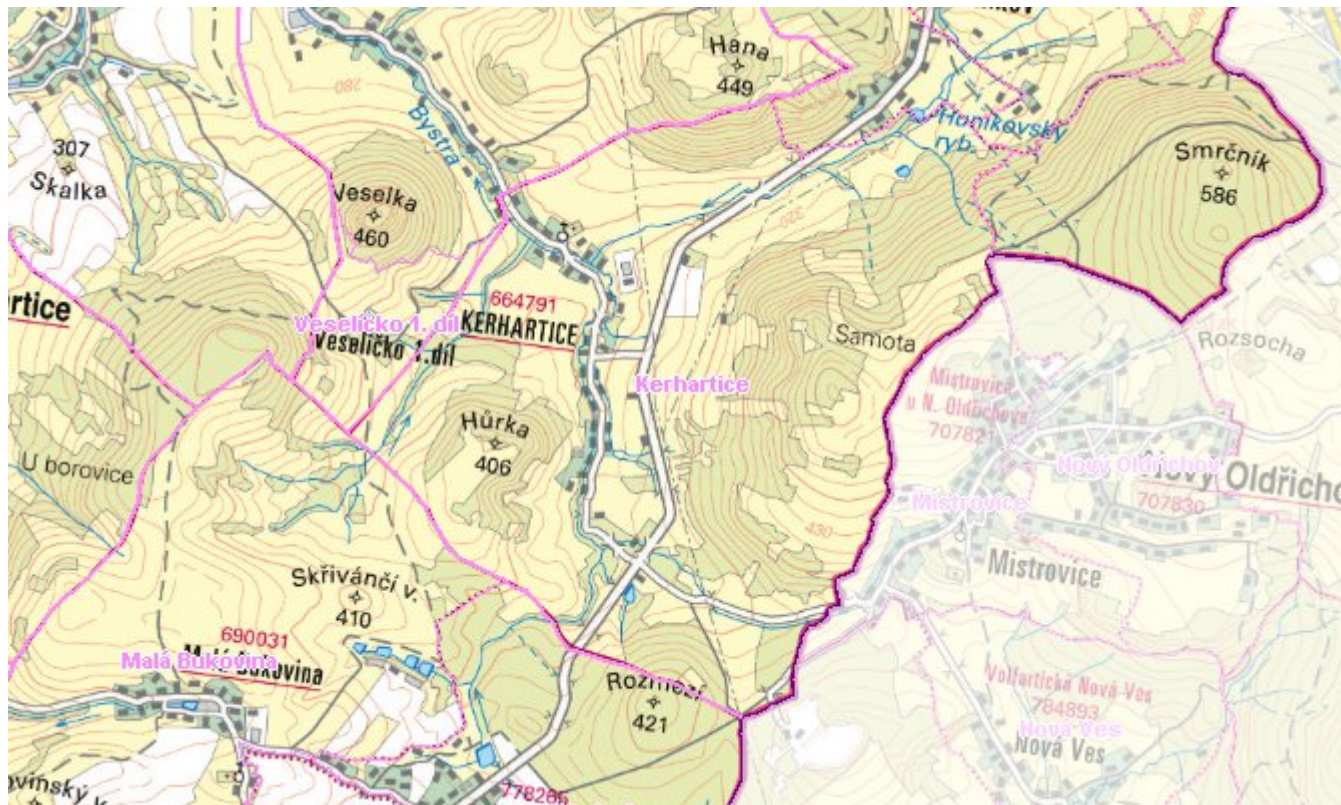
V Kerharticích není vybudována kanalizační síť, splaškové vody jsou odváděny do septiků (60%) a bezodtokových jímek (40%) s vyvážením na ČOV Česká Kamenice.

Dešťové vody jsou odváděny pomocí příkopů, struh a propustků do místních vodotečí nebo jsou vsakovány do terénu.

## D.3 Kanalizace – popis návrhového stavu

V obci se i nadále uvažuje s individuálním likvidováním splaškových vod. Pomocí domovních čistíren odpadních vod, bezodtokových jímek s odvozem splašků na ČOV Česká Kamenice, nebo septiků s doplněním o dočišťovací stupeň.

### Mapa



### Bodové objekty

Ke kartě nejsou přiřazeny žádné bodové objekty typu kanalizace

## E. EKONOMICKÁ ČÁST

Předpokládané investiční náklady v letech 2015 - 2030 [tis. Kč]

Typ investice		
Vodovody	Kanalizace	Celkem
0,0	4 575,0	4 575,0

# Mapa

