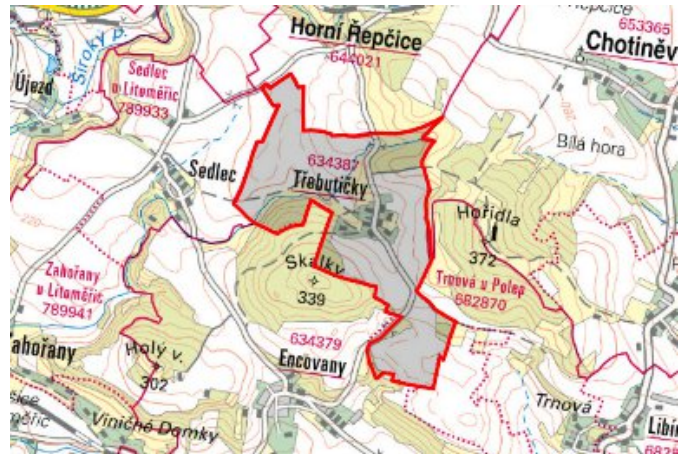


Polepy - CZ042.3506.4205.0112.06

A. OBEC

Polepy

Číslo obce PRVKUK	0112
Kód obce PRVKUK	CZ042.3506.4205.0112
Kód obce	565431
Číslo ORP (ČSÚ) Název ORP	825 (4205) Litoměřice



Členění obce

Úplný kód části obce PRVKUK	Název části obce	Kód části obce PRVKUK	Kód části obce RÚIAN
CZ042.3506.4205.0112.06	Třebutičky	03438	34380

B. CHARAKTERISTIKA OBCE

B.1 Základní informace o obci

Místní část obce Polepy - Třebutičky leží východně od Litoměřic. Trvale zde žije do 10 obyvatel a je zde 20 objektů využívaných pro rodinnou rekreaci. Zástavba je poměrně soustředěná, venkovského charakteru. Rozkládá se v nadmořské výšce 262 – 280 m n. m., náleží do povodí řeky Labe, zástavbou protéká místní vodoteč, široký potok je ve vzdálenosti 1,3 km od obce. Svým územím Třebutičky částečně zasahují do CHOPAV Severočeská křída. Nepředpokládá se rozvoj.

B.2 Demografický vývoj

Bydlící obyvatelé	Počet bydlících obyvatel						
	2002	2005	2010	2015	2020	2025	2030
trvale bydlící	3	3	4	5	-	-	-
přechodně bydlící	80	80	80	80	-	-	-
celkem	83	83	84	85	-	-	-

C. VODOVODY

C.1 Počet obyvatel připojených na vodovod

Počet připojených obyvatel						
2002	2005	2010	2015	2020	2025	2030
0	0	0	0	-	-	-

C.2 Vodovody – popis stávajícího stavu

Místní část obce Polepy - Třebutičky je bez vodovodního řadu pro veřejnou potřebu. Zásobování pitnou vodou je individuální pomocí studní nebo vlastních vodovodů. Množství vody je ovlivněno množstvím srážek. Dle vyhlášky 376/2000 Sb. je zdroj nekvalitní v parametrech dusičnany a bakteriologické znečištění.

Obec se nachází na území vysokého rizika výskytu radonu.

C.3 Vodovody – popis návrhového stavu

Vzhledem k nízkému počtu obyvatel a vyšším investičním nákladům na realizaci vodovodu předpokládáme i do budoucna zásobování z individuálních zdrojů. Trvale je však třeba sledovat kvalitu vody ve využívaných studních a v případě, že nebude vyhovovat vyhlášce 376/2000 Sb., bude vhodné využít individuální úpravu vody, nebo si obyvatelé zajistí potřebné množství vody pro pitné účely ve formě balené pitné vody.

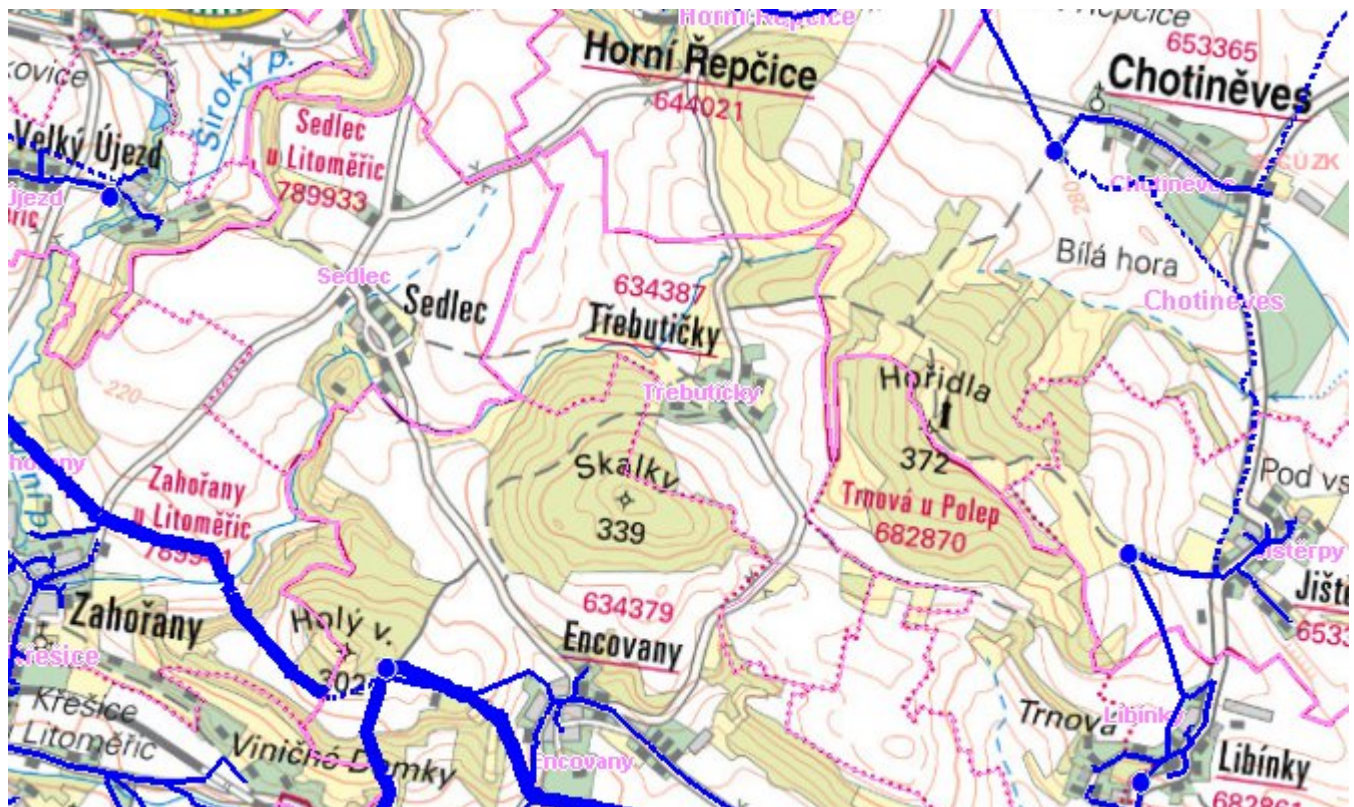
C.4 Nouzové zásobování vodou za krizové situace

Pro zajištění krizového zásobování pitnou vodou jsou vytipovány podzemní zdroje Vlastislav Kaple, Velké Žernoseky, Malešov vrty 03a, 02, 04a, 014a a Malešov vrty RD3, RD-1, RD-2.

Nouzové zásobování **pitnou vodou** bude zajišťováno dopravou pitné vody v množství maximálně 15 l/den×obyvatele cisternami v rámci závodu Severočeské vodovody a kanalizace, a.s. Zásobení pitnou vodou bude doplňováno balenou vodou.

Nouzové zásobování **užitkovou vodou** bude zajišťováno z domovních studní. Při využívání zdrojů pro zásobení užitkovou vodou se bude postupovat podle pokynů územně příslušného hygienika.

Mapa



Bodové objekty

Ke kartě nejsou přiřazeny žádné bodové objekty typu vodovod

D. KANALIZACE A ČOV

D.1 Počet obyvatel připojených na ČOV

Počet připojených obyvatel						
2002	2005	2010	2015	2020	2025	2030
0	0	0	0	-	-	-

D.2 Kanalizace – popis stávajícího stavu

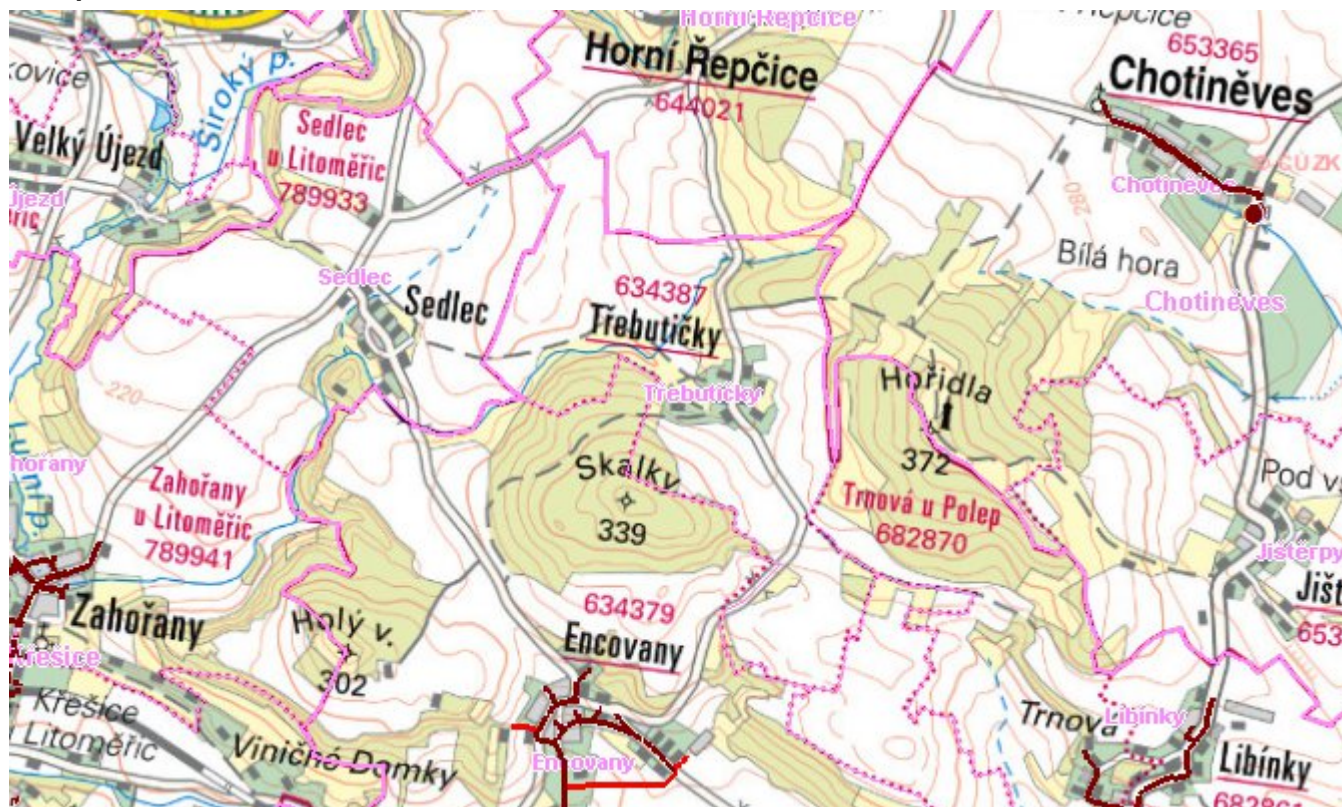
V místní části obce Polepy - Třebutičkách není v současnosti vybudovaný systém veřejné kanalizace. Splaškové vody od trvale žijících obyvatel i rekreatantů jsou zachycovány v bezodtokových jímkách (100 %), odkud se vyvážejí na zemědělsky využívané pozemky. Dešťové vody jsou odváděny pomocí příkopů, struh a propustků do místní vodoteče a nebo jsou vsakovány do terénu.

D.3 Kanalizace – popis návrhového stavu

S ohledem na velikost této místní části není investičně a provozně výhodné budovat čistírnu odpadních vod a kanalizační síť.

Proto bude nezbytné zajistit rekonstrukci stávajících akumulčních jímek pro zachycování odpadních vod. V cílovém roce 2015 budou veškeré odpadní vody akumulované v bezodtokových jímkách likvidovány na čistírně odpadních vod Litoměřice.

Mapa



Bodové objekty

Ke kartě nejsou přiřazeny žádné bodové objekty typu kanalizace

E. EKONOMICKÁ ČÁST

Předpokládané investiční náklady v letech 2015 - 2030 [tis. Kč]

Typ investice		
Vodovody	Kanalizace	Celkem
0,0	0,0	0,0

Mapa

