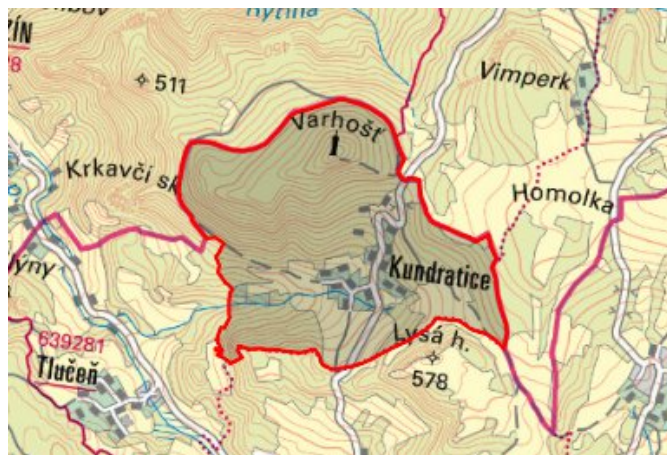


Hlinná - CZ042.3506.4205.0093.02

A. OBEC

Hlinná

Číslo obce PRVKUK	0093
Kód obce PRVKUK	CZ042.3506.4205.0093
Kód obce	564842
Číslo ORP (ČSÚ) Název ORP	825 (4205) Litoměřice



Členění obce

Úplný kód části obce PRVKUK	Název části obce	Kód části obce PRVKUK	Kód části obce RÚIAN
CZ042.3506.4205.0093.02	Kundratice	03926	39268

B. CHARAKTERISTIKA OBCE

B.1 Základní informace o obci

Místní část obce Hlinná - Kundratice leží severozápadně od Litoměřic. Trvale zde žije do 10 obyvatel, je zde 43 objektů pro rodinnou rekreaci. Zástavba nízkopodlažními domky venkovského typu je rozptýlená. Rozkládá se v nadmořské výšce 410 - 510 m n.m., náleží do povodí řeky Labe, 100 m jižně od zástavby protéká místní vodoteč. Svým územím Kundratice plně zasahují do CHKO České středohoří a částečně do vnějšího ochranného pásma vodního zdroje 2.stupně pro místní vodovod Kundratice. Do 2.světové války měla obec statut klimatických lázní a bude usilovat o jeho navrácení. Nepředpokládá se výrazný rozvoj, jen nárůst obyvatel. Předpokládá se odliv rekreatantů a nárůst trvale bydlících.

B.2 Demografický vývoj

Bydlící obyvatelé	Počet bydlících obyvatel						
	2002	2005	2010	2015	2020	2025	2030
trvale bydlící	5	17	38	60	-	-	-
přechodně bydlící	94	74	42	11	-	-	-
celkem	99	91	80	71	-	-	-

C. VODOVODY

C.1 Počet obyvatel připojených na vodovod

Počet připojených obyvatel						
2002	2005	2010	2015	2020	2025	2030
5	17	38	60	-	-	-

C.2 Vodovody – popis stávajícího stavu

Obec Kundratice je zásobována pitnou vodou z místního vodovodu (M-LT.040). Voda ze zářezu je svedena do vodojemu Kundratice 60 m³ (479,47/477,63) a odtud potrubím DN 80 do obce.

Zásobní síť pokrývá celé zastavěné území obce, zásobuje 100 % obyvatel.

Vodovod je v majetku i ve správě obce Hlinná.

C.3 Vodovody – popis návrhového stavu

Systém zásobení Kundratic se nebude v budoucnosti měnit.

Stávající vodovod je zastaralý, tlakově nevyhovuje vzhledem ke stáří hlavního řadu, jsou na něm technické závady. Proto doporučujeme rekonstrukci řadu.

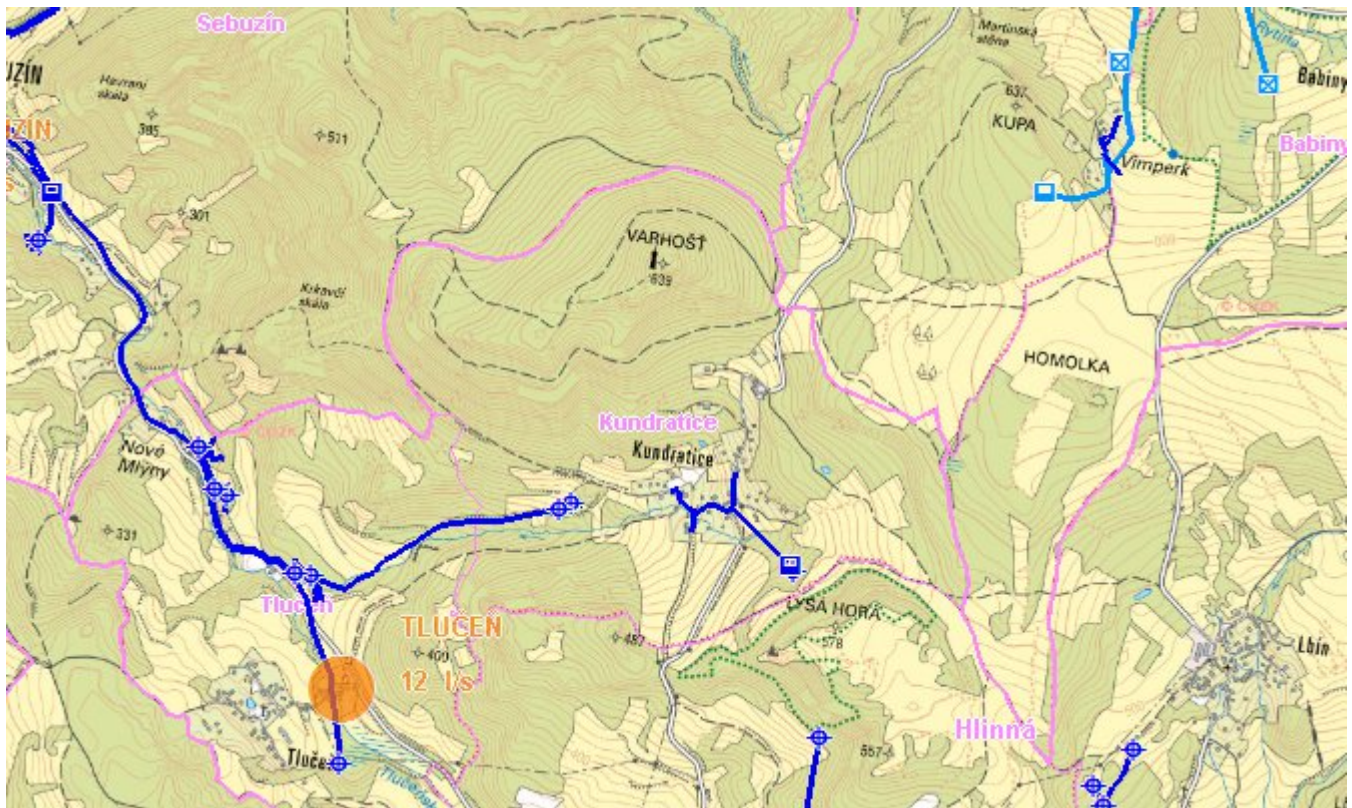
C.4 Nouzové zásobování vodou za krizové situace

Pro zajištění krizového zásobování pitnou vodou jsou vytipovány podzemní zdroje Vlastislav Kaple, Velké Žernoseky, Malešov vrty 03a, 02, 04a, 014a a Malešov vrty RD3, RD-1, RD-2.

Nouzové zásobování **pitnou vodou** bude zajišťováno dopravou pitné vody v množství maximálně 15 l/den×obyvatele cisternami v rámci závodu Severočeské vodovody a kanalizace, a.s. Zásobení pitnou vodou bude doplňováno balenou vodou.

Nouzové zásobování **užitkovou vodou** bude zajišťováno z vodovodního řadu pro veřejnou potřebu. Při využívání zdrojů pro zásobení užitkovou vodou se bude postupovat podle pokynů územně příslušného hygienika.

Mapa



Bodové objekty

Typ	Stav	Identifikátor	Popis	Objem	Objem - popis	Usnesení
Vodojem zemní	Stav	VDJ.LT 040/1	VDJ-KUNDRATICE	60	60 m3	PRVK\2004
Vodní zdroj	Stav	ZD.LT 040/1		0		PRVK\2004
Vodní zdroj	Stav	ZD.LT 040/2		0		PRVK\2004
Vodní zdroj	Stav	ZD.LT 040/2		0		PRVK\2004

D. KANALIZACE A ČOV

D.1 Počet obyvatel připojených na ČOV

Počet připojených obyvatel						
2002	2005	2010	2015	2020	2025	2030
0	0	0	0	-	-	-

D.2 Kanalizace – popis stávajícího stavu

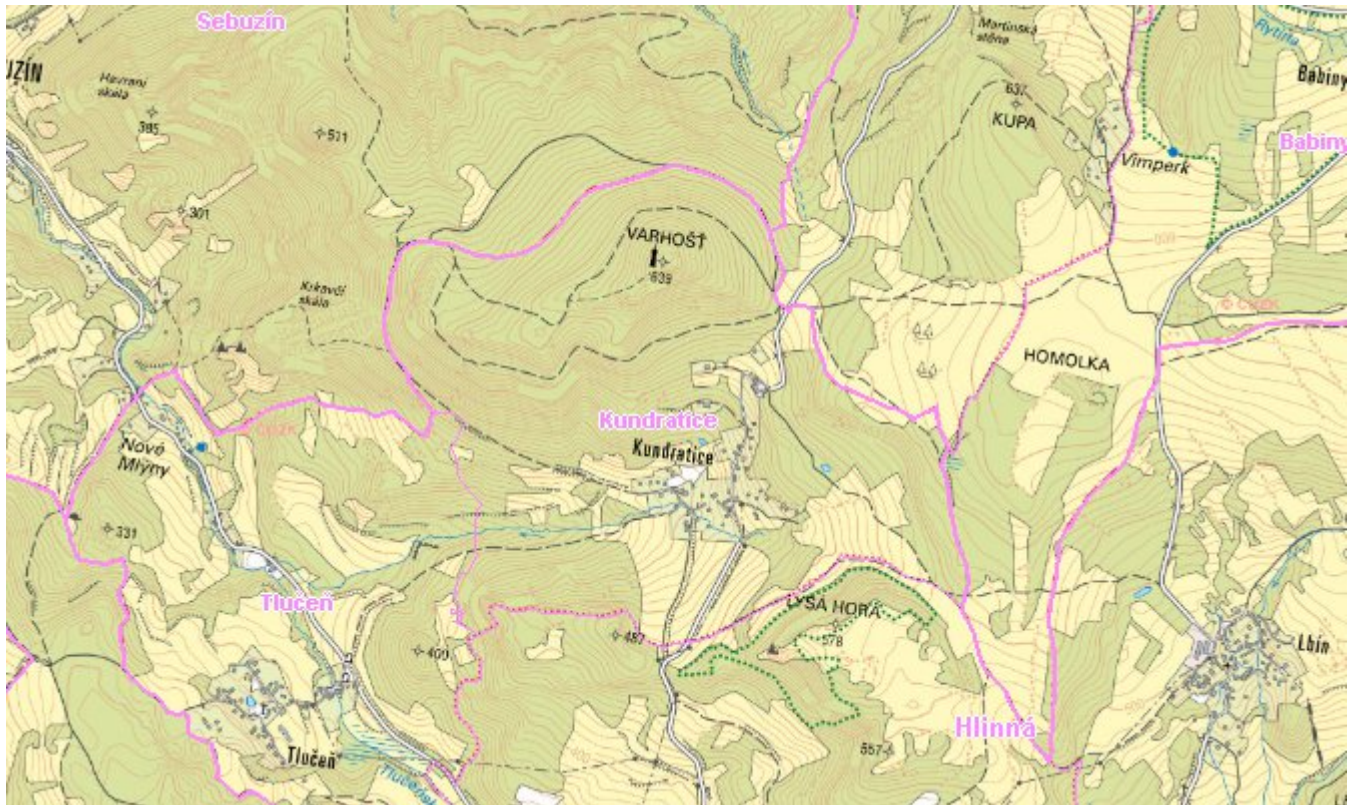
V místní části obce Hlinná - Kundraticích není vybudovaný systém veřejné kanalizace. Splaškové vody od trvale žijících obyvatel jsou vypouštěny přímo do vodoteče (100 %).

Dešťové vody jsou odváděny povrchově systémem příkopů, struh a propustků do místní vodoteče a nebo jsou vsakovány do terénu.

D.3 Kanalizace – popis návrhového stavu

S ohledem na velikost této místní části a vzhledem k převážně rekreačnímu využití objektů není investičně a provozně výhodné budovat čistírnu odpadních vod a kanalizační síť. Navrhujeme řešit problematiku likvidace odpadních vod kombinací výstavby domovních mikročistíren (např. ČOV s biokontakty, eventuelně provozně úspornějším typem - vícekomorovým septikem doplněným o zemní filtr nebo filtr s popílkovou náplní) a výstavby nových nebo rekonstrukcí stávajících akumulčních jímek pro zachycování odpadních vod. V cílovém roce 2015 budou veškeré odpadní vody akumulované v bezodtokových jímkách likvidovány na čistírně odpadních vod města Litoměřice.

Mapa



Bodové objekty

Ke kartě nejsou přiřazeny žádné bodové objekty typu kanalizace

E. EKONOMICKÁ ČÁST

Předpokládané investiční náklady v letech 2015 - 2030 [tis. Kč]

Typ investice		
Vodovody	Kanalizace	Celkem
0,0	0,0	0,0

Mapa

