

Hlinná - CZ042.3506.4205.0093.01

A. OBEC

Hlinná

Číslo obce PRVKUK	0093
Kód obce PRVKUK	CZ042.3506.4205.0093
Kód obce	564842
Číslo ORP (ČSÚ) Název ORP	825 (4205) Litoměřice



Členění obce

Úplný kód části obce PRVKUK	Název části obce	Kód části obce PRVKUK	Kód části obce RÚIAN
CZ042.3506.4205.0093.01	Hlinná	03925	39250

B. CHARAKTERISTIKA OBCE

B.1 Základní informace o obci

Obec Hlinná leží severozápadně od Litoměřic. Jedná se o obec do 100 obyvatel, s 29 objekty pro rodinnou rekreaci. Zástavba je nízkopodlažními domky venkovského typu, soustředěná. Obec se rozkládá v nadmořské výšce 380 - 460 m n.m., náleží do povodí řeky Labe, v blízkosti protéká Tlučeňský potok (0,8 km), Pokratický potok (1,3 km). Obec je bez recipientu. Svým územím plně zasahuje do CHKO České středohoří, Přírodní rezervace Hradiště, Přírodní rezervace Holý vrch a celé do ochranného pásma zdroje 1.stupně a vnitřního a vnějšího ochranného pásma zdroje 2.stupně vodních zdrojů pro místní vodovod Hlinná. Nepředpokládá se výrazný rozvoj obce. Šancí pro obec je rozvoj turistického ruchu a navrácení statutu klimatických lázní sousední místní části Kandratice. Předpokládá se nárůst obyvatel z důvodu změny rekreačních objektů na trvalé bydlení.

B.2 Demografický vývoj

Bydlící obyvatelé	Počet bydlících obyvatel						
	2002	2005	2010	2015	2020	2025	2030
trvale bydlící	95	128	184	240	-	-	-
přechodně bydlící	183	183	183	183	-	-	-
celkem	278	311	367	423	-	-	-

C. VODOVODY

C.1 Počet obyvatel připojených na vodovod

Počet připojených obyvatel						
2002	2005	2010	2015	2020	2025	2030
87	118	172	228	-	-	-

C.2 Vodovody – popis stávajícího stavu

Obec Hlinná je zásobována z místního vodovodu (M-LT.039) ze dvou místních zdrojů (horní a dolní zářez). Voda z horního zářezu je vedena do vodojemu Hlinná HP- 40 m³ (465,78/463,78) a odtud potrubím OC DN 80 do horního tlakového pásma obce. Voda z dolního zářezu je vedena do vodojemu Hlinná DP- 30 m³ (415,97/414,83) a odtud potrubím OC DN 80 do dolního tlakového pásma obce. Část vody je čerpána z vodojemu dolního tlakového pásma samostatným výtlakem a přes síť HP do vodojemu horního tlakového pásma. Zásobní síť pokrývá celé zastavěné území, zásobuje 100 % obyvatel. Vodovod je v majetku i ve správě obce Hlinná.

C.3 Vodovody – popis návrhového stavu

Systém zásobení obce Hlinná se nebude v budoucnosti měnit. Výhledově navrhujeme rekonstrukci litinových vodovodních řadů.

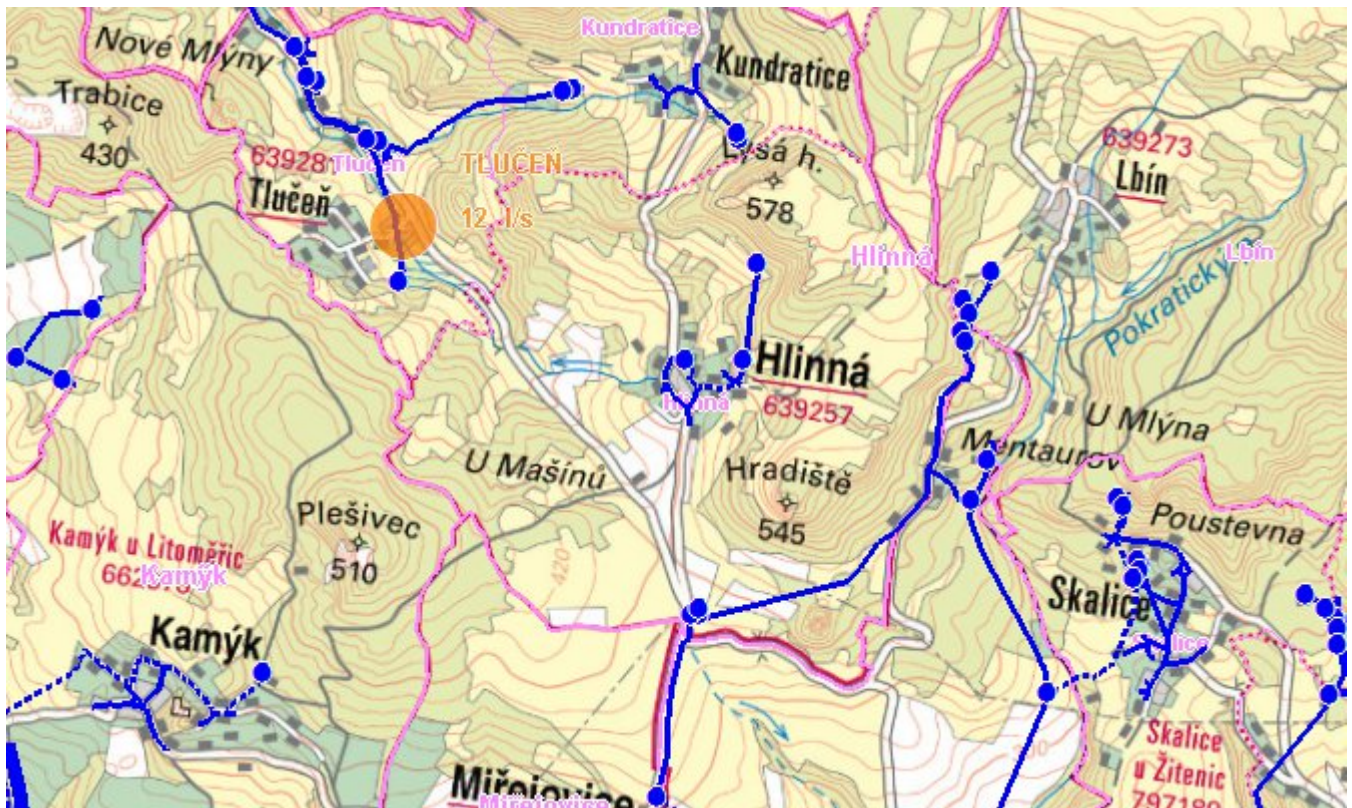
C.4 Nouzové zásobování vodou za krizové situace

Pro zajištění krizového zásobování pitnou vodou jsou vytipovány podzemní zdroje Vlastislav Kaple, Velké Žernoseky, Malešov vrty 03a, 02, 04a, 014a a Malešov vrty RD3, RD-1, RD-2.

Nouzové zásobování **pitnou vodou** bude zajišťováno dopravou pitné vody v množství maximálně 15 l/den×obyvatele cisternami v rámci závodu Severočeské vodovody a kanalizace, a.s. Zásobení pitnou vodou bude doplňováno balenou vodou.

Nouzové zásobování **užitkovou vodou** bude zajišťováno z vodovodního řadu pro veřejnou potřebu. Při využívání zdrojů pro zásobení užitkovou vodou se bude postupovat podle pokynů územně příslušného hygienika.

Mapa



Bodové objekty

Typ	Stav	Identifikátor	Popis	Objem	Objem - popis	Usnesení
Vodojem zemní	Stav	VDJ.LT 039/1	VDJ-HLINNÁ	10	10 m ³	PRVK\2004
Vodojem zemní	Stav	VDJ.LT 039/2	VDJ-HLINNÁ 1	40	40 m ³	PRVK\2004
Vodojem zemní	Stav	VDJ.LT 039/3	VDJ-HLINNÁ 2	60	60 m ³	PRVK\2004
Vodní zdroj	Stav	ZD.LT 039/1,2		0		PRVK\2004
Vodní zdroj	Stav	ZD.LT 039/4	ODSTAVEN	0		PRVK\2004
Vodní zdroj	Stav	ZD.LT 039/3		0		PRVK\2004
Vodní zdroj	Stav	ZD.LT 039/4	ODSTAVEN	0		PRVK\2004
Vodní zdroj	Stav	ZD.LT 039/4	ODSTAVEN	0		PRVK\2004

D. KANALIZACE A ČOV

D.1 Počet obyvatel připojených na ČOV

Počet připojených obyvatel						
2002	2005	2010	2015	2020	2025	2030
0	0	0	0	-	-	-

D.2 Kanalizace – popis stávajícího stavu

V obci Hlinná není v současnosti vybudovaný systém veřejné kanalizace. Splaškové vody od trvale žijících obyvatel jsou zachycovány v septicích s přepady odtékajícími do dešťové kanalizace (46 %). Splaškové vody jsou čištěny v domovních mikročistírnách, jejichž přepady jsou vsakovány do terénu (6 %) a s přepady zaústěnými do povrchových vod (48%).

V obci jsou pouze dvě stoky dešťové kanalizace. Stoky jsou z betonových trub DN 300, mírně zanešené, ale dosud funkční. Jejich stáří se nepodařilo zjistit. Dešťové vody z nich jsou vypouštěny do místní vodoteče a do polního příkopu. Jsou majetkem obce. Část dešťových vod je odváděna pomocí příkopů, struh a propustků do místní vodoteče a nebo jsou vsakovány do terénu.

D.3 Kanalizace – popis návrhového stavu

S ohledem na velikost obce Hlinná není investičně a provozně výhodné budovat čistírnu odpadních vod a kanalizační síť. Navrhujeme řešit problematiku likvidace odpadních vod intenzifikací stávajících septiků na domovní mikročistírny a výstavby nových nebo rekonstrukcí stávajících akumulčních jímek pro zachycování odpadních vod. V cílovém roce 2015 budou veškeré odpadní vody akumulované v bezodtokových jímkách likvidovány na čistírně odpadních vod města Litoměřice.

Mapa



Bodové objekty

Ke kartě nejsou přiřazeny žádné bodové objekty typu kanalizace

E. EKONOMICKÁ ČÁST

Předpokládané investiční náklady v letech 2015 - 2030 [tis. Kč]

Typ investice		
Vodovody	Kanalizace	Celkem
0,0	510,0	510,0

Mapa

