

Křimov - CZ042.3503.4203.0054.09

A. OBEC

Křimov

Číslo obce PRVKUK	0054
Kód obce PRVKUK	CZ042.3503.4203.0054
Kód obce	563161
Číslo ORP (ČSÚ) Název ORP	752 (4203) Chomutov



Členění obce

Úplný kód části obce PRVKUK	Název části obce	Kód části obce PRVKUK	Kód části obce RÚIAN
CZ042.3503.4203.0054.09	Suchdol	07624	76244

B. CHARAKTERISTIKA OBCE

B.1 Základní informace o obci

Místní část obce Křimov - Suchdol leží severozápadně od Chomutova v nadmořské výšce 660 - 680 m n.m. Jedná se o obec do 10 trvale bydlících obyvatel s 50 rekreačními objekty. Zástavba je rozptýlená, převážně rekreační chaty. Území náleží do povodí Ohře, do CHOPAV Krušné hory a Přírodního parku Bezručovo údolí. Počet trvale žijících obyvatel bude stagnovat. Do budoucna lze předpokládat spíše rekreační sídlo s převahou přechodného bydlení.

B.2 Demografický vývoj

Bydlící obyvatelé	Počet bydlících obyvatel						
	2002	2005	2010	2015	2020	2025	2030
trvale bydlící	6	5	4	3	-	-	-
přechodně bydlící	150	150	150	150	-	-	-
celkem	156	155	154	153	-	-	-

C. VODOVODY

C.1 Počet obyvatel připojených na vodovod

Počet připojených obyvatel						
2002	2005	2010	2015	2020	2025	2030
0	0	0	0	-	-	-

C.2 Vodovody – popis stávajícího stavu

Obec nemá vybudovanou vodovodní síť. Zásobování vodou je z domovních studní.

C.3 Vodovody – popis návrhového stavu

V Suchdole se i nadále uvažuje s individuálním zásobením pitnou vodou. Jedná se o území s rozptýlenou zástavbou horského charakteru a nízký počet stálých obyvatel.

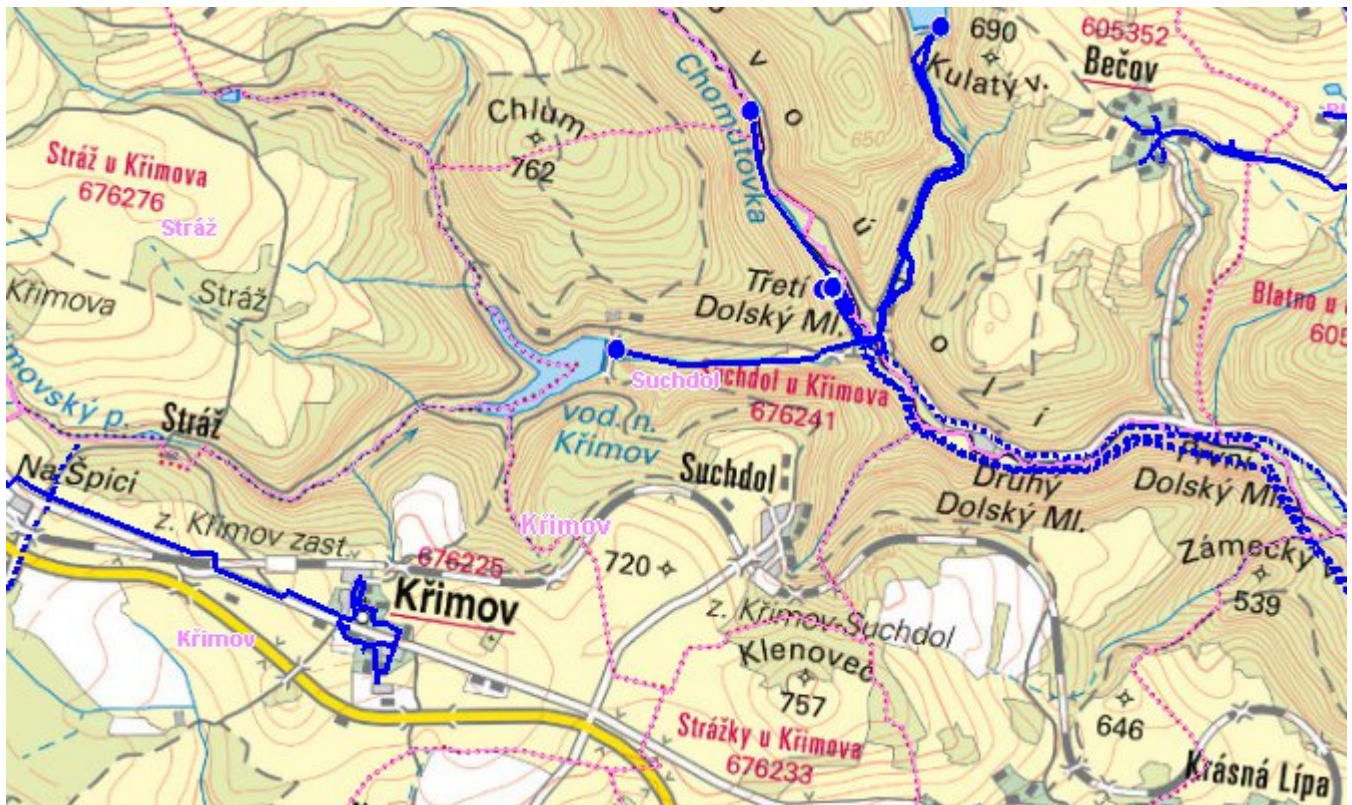
C.4 Nouzové zásobování vodou za krizové situace

Pro zajištění krizového zásobování pitnou vodou je vytipována lokalita Holedeč – vrty 8,9,10,11 a Valov v okrese Louny.

Nouzové zásobování **pitnou vodou** bude zajišťováno dopravou pitné vody v množství maximálně 15 l/den×obyvatele cisternami v rámci závodu Severočeské vodovody a kanalizace, a.s. Zásobení pitnou vodou bude doplňováno balenou vodou.

Nouzové zásobování **užitkovou vodou** bude zajišťováno z domovních studní. Při využívání zdrojů pro zásobení užitkovou vodou se bude postupovat podle pokynů územně příslušného hygienika.

Mapa



Bodové objekty

Typ	Stav	Identifikátor	Popis	Objem	Objem - popis	Usnesení
Úpravna vody	Rekonstrukce		ÚV Třetí mlýn - UV.CV 001/1			PRVK/2020
Úpravna vody	Stav		ÚV Třetí mlýn - UV.CV 001/1			PRVK/2020
Vodojem	Stav		VDJ Třetí mlýn ÚV prací - VDJ.CV 001/1		440 m ³	PRVK/2020
Vodní zdroj	Stav		ZD vodní nádrž Křimov - ZD.CV 001/1			PRVK/2020
Vodojem	Stav		VDJ Třetí mlýn u ÚV - VDJ.CV 001/2		520 m ³	PRVK/2020

D. KANALIZACE A ČOV

D.1 Počet obyvatel připojených na ČOV

Počet připojených obyvatel						
2002	2005	2010	2015	2020	2025	2030
0	0	0	0	-	-	-

D.2 Kanalizace – popis stávajícího stavu

V Suchdole není vybudovaná soustavná kanalizace. Odpadní vody jsou odváděny do bezodtokových jímek - 100% obyvatel s odvozem na pole.

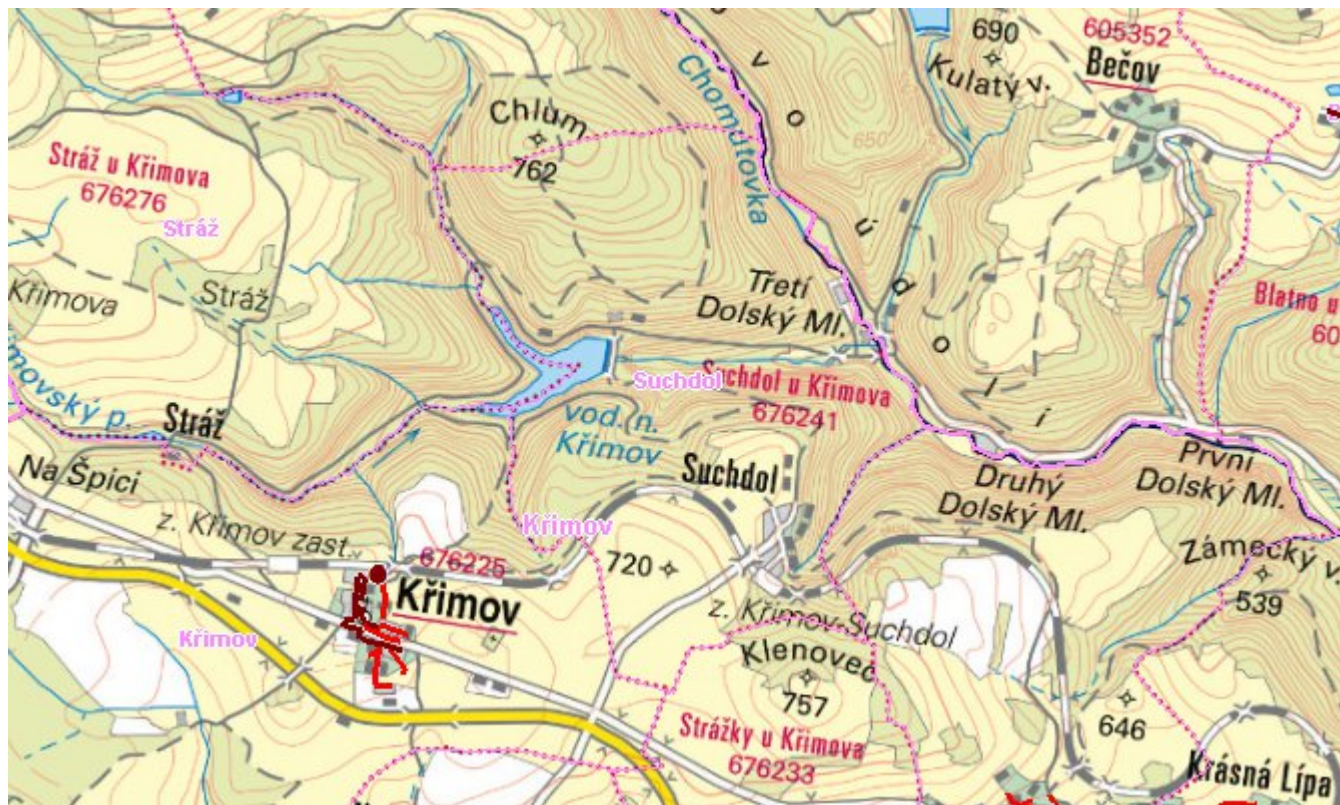
Dešťové vody jsou odváděny příkopy a propustky a vsakovány do terénu.

D.3 Kanalizace – popis návrhového stavu

I nadále se uvažuje s individuálním likvidováním splaškových vod. Jedná se o území s nízkým počtem stálých obyvatel.

V cílovém roce 2015 budou veškeré odpadní vody akumulované v bezodtokových jímkách likvidovány na čistírně odpadních vod Údlice.

Mapa



Bodové objekty

Ke kartě nejsou přiřazeny žádné bodové objekty typu kanalizace

E. EKONOMICKÁ ČÁST

Předpokládané investiční náklady v letech 2015 - 2030 [tis. Kč]

Typ investice		
Vodovody	Kanalizace	Celkem
0,0	0,0	0,0

Mapa

