

Křimov - CZ042.3503.4203.0054.03

A. OBEC

Křimov

Číslo obce PRVKUK	0054
Kód obce PRVKUK	CZ042.3503.4203.0054
Kód obce	563161
Číslo ORP (ČSÚ) Název ORP	752 (4203) Chomutov



Členění obce

Úplný kód části obce PRVKUK	Název části obce	Kód části obce PRVKUK	Kód části obce RÚIAN
CZ042.3503.4203.0054.03	Domina	07620	76201

B. CHARAKTERISTIKA OBCE

B.1 Základní informace o obci

Místní část obce Křimov - Domina leží severozápadně od Chomutova na silnici I/7 Chomutov - Křimov v nadmořské výšce 630 - 666 m n.m. Jedná se o obec do 40 trvale bydlících obyvatel. Zástavba je soustředěná podél silnice, po okraji rozptýlená. Území náleží do povodí Ohře a do CHOPAV Krušné hory. Do budoucna, po vybudování mezinárodní komunikace mimo okolí Dominy, lze předpokládat spíše rekreační sídlo s převahou přechodného bydlení.

B.2 Demografický vývoj

Bydlící obyvatelé	Počet bydlících obyvatel						
	2002	2005	2010	2015	2020	2025	2030
trvale bydlící	32	31	31	31	-	-	-
přechodně bydlící	0	0	0	0	-	-	-
celkem	32	31	31	31	-	-	-

C. VODOVODY

C.1 Počet obyvatel připojených na vodovod

Počet připojených obyvatel						
2002	2005	2010	2015	2020	2025	2030
0	0	0	0	-	-	-

C.2 Vodovody – popis stávajícího stavu

Obec nemá vybudovanou vodovodní síť. Zásobování vodou je z domovních studní.

C.3 Vodovody – popis návrhového stavu

V současné době se zpracovává Územní plán obce Křimov, kde bude řešeno zásobování obyvatel pitnou vodou z místního zdroje.

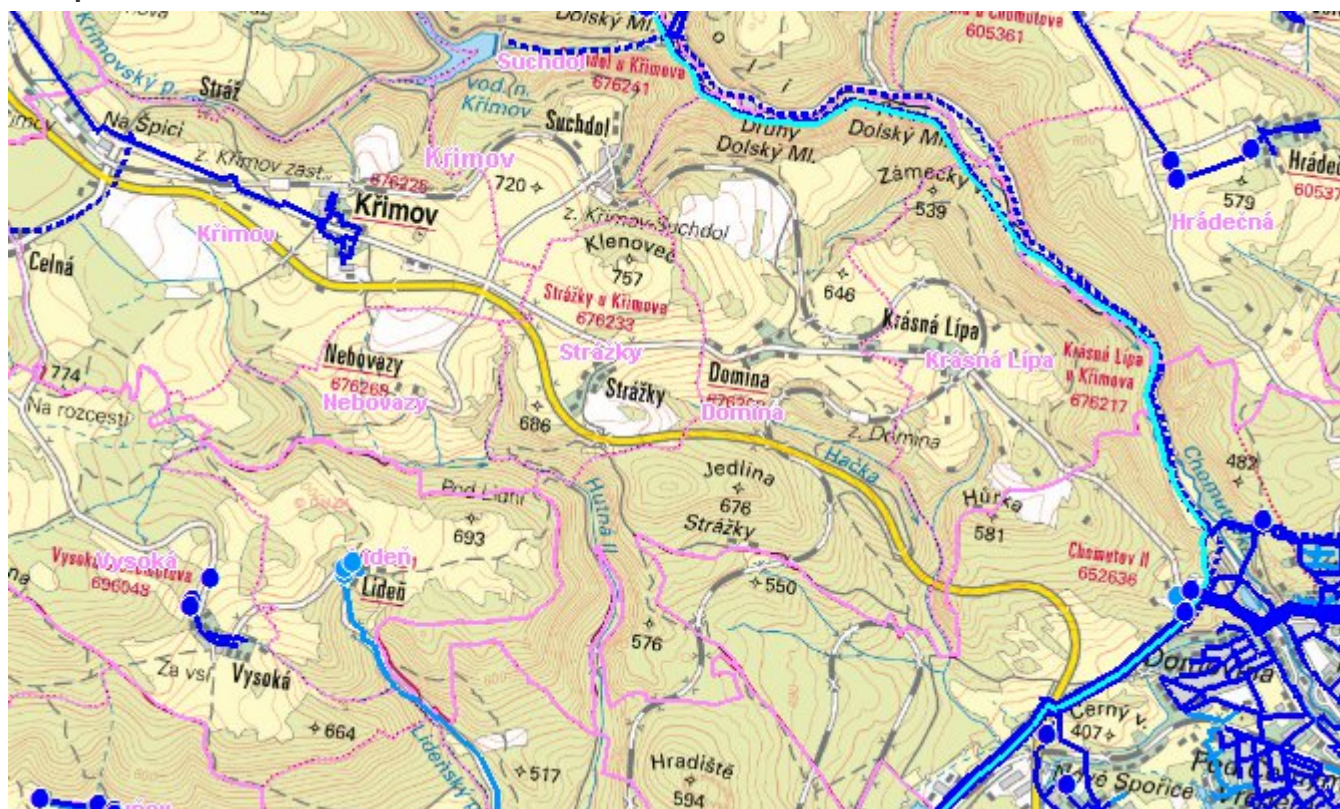
C.4 Nouzové zásobování vodou za krizové situace

Pro zajištění krizového zásobování pitnou vodou je vtypována lokalita Holedeč – vrty 8,9,10,11 a Valov v okrese Louny.

Nouzové zásobování **pitnou vodou** bude zajišťováno dopravou pitné vody v množství maximálně 15 l/den×obyvatele cisternami v rámci závodu Severočeské vodovody a kanalizace, a.s. Zásobení pitnou vodou bude doplňováno balenou vodou.

Nouzové zásobování **užitkovou vodou** bude zajišťováno z domovních studní. Při využívání zdrojů pro zásobení užitkovou vodou se bude postupovat podle pokynů územně příslušného hygienika.

Mapa



Bodové objekty

Ke kartě nejsou přiřazeny žádné bodové objekty typu vodovod

D. KANALIZACE A ČOV

D.1 Počet obyvatel připojených na ČOV

Počet připojených obyvatel						
2002	2005	2010	2015	2020	2025	2030
0	0	0	0	-	-	-

D.2 Kanalizace – popis stávajícího stavu

Domina nemá v současnosti vybudovaný systém kanalizace. Odpadní vody jsou odváděny do bezodtokových jímek – 40% obyvatel s odvozem na pole a 60% odvádí splaškové vody do septiků se vsakováním.

Dešťové vody jsou odváděny příkopy a propustky a vsakovány do terénu.

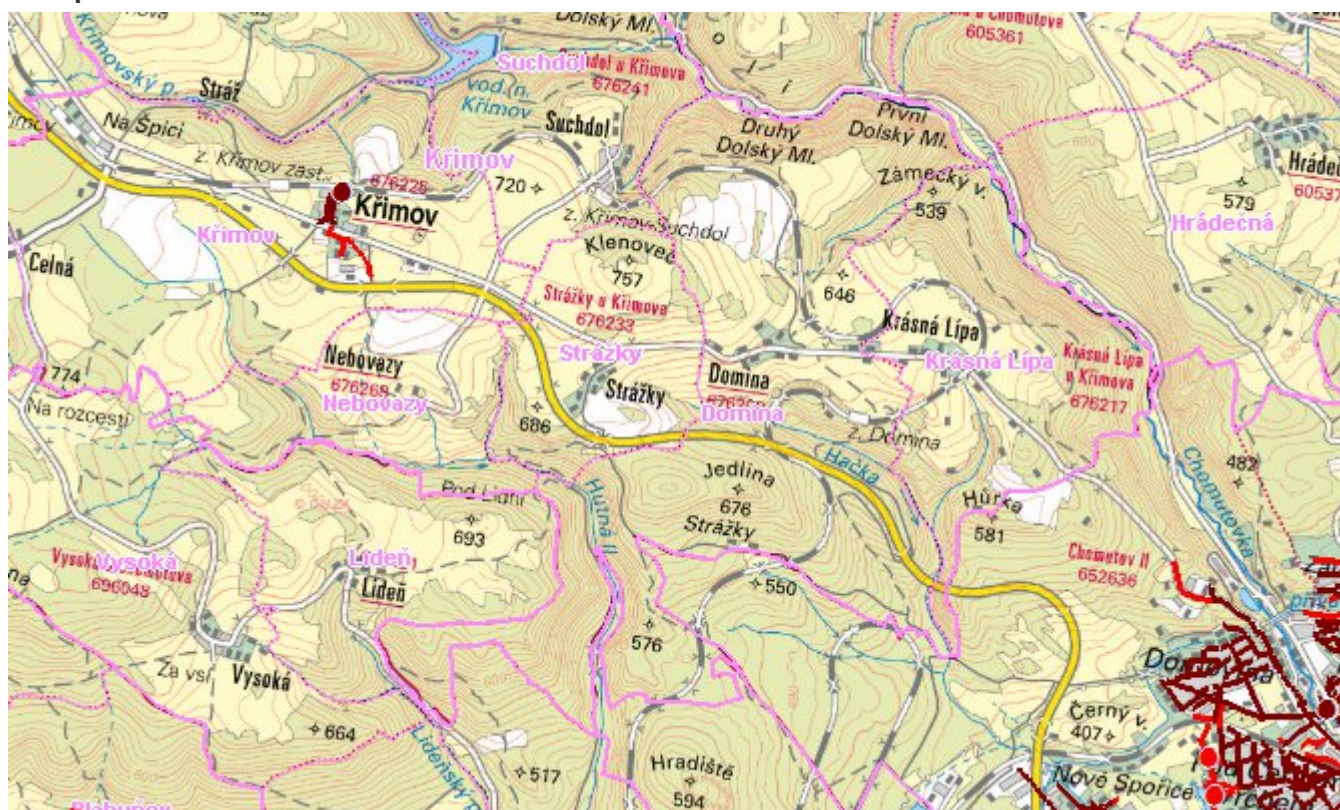
D.3 Kanalizace – popis návrhového stavu

V Domině se uvažuje i nadále s individuálním likvidováním splaškových vod. Jedná se o území s nízkým počtem stálých obyvatel. Navrhujeme řešit problematiku likvidace odpadních vod intenzifikací stávajících septiků na domovní mikročistírny a rekonstrukcí stávajících akumulčních jímek pro zachycování odpadních vod.

V cílovém roce 2015 budou veškeré odpadní vody akumulované v bezodtokových jímkách likvidovány na čistírně odpadních vod Údlice.

V obci Domina je navržena gravitační kanalizace DN 250 v celkové délce 1 233 m, která přímo navazuje na kanalizaci v Krásné Lípě.

Mapa



Bodové objekty

Ke kartě nejsou přiřazeny žádné bodové objekty typu kanalizace

E. EKONOMICKÁ ČÁST

Předpokládané investiční náklady v letech 2015 - 2030 [tis. Kč]

Typ investice		
Vodovody	Kanalizace	Celkem
0,0	1 503,0	1 503,0

Mapa

