

Kalek - CZ042.3503.4203.0053.03

A. OBEC

Kalek

Číslo obce PRVKUK	0053
Kód obce PRVKUK	CZ042.3503.4203.0053
Kód obce	563111
Číslo ORP (ČSÚ) Název ORP	752 (4203) Chomutov



Členění obce

Úplný kód části obce PRVKUK	Název části obce	Kód části obce PRVKUK	Kód části obce RÚIAN
CZ042.3503.4203.0053.03	Načetín	06212	62120

B. CHARAKTERISTIKA OBCE

B.1 Základní informace o obci

Místní část obce Kalek - Načetín leží severozápadně od Chomutova v nadmořských výškách 738 - 748 m n.m. při státní hranici se Spolkovou republikou Německo. Jedná se o horskou obec do 40 trvale bydlících obyvatel s 33 rekreačními objekty. Řadová zástavba rodinnými domy a rekreačními objekty je rozvolněná podél komunikací. Obcí protéká Načetínský potok, na kterém je soustava rybníků (Červený a Načetínský), náleží do povodí řeky Zschopau, zasahuje do CHOPAV Krušné hory. Nachází se zde Národní přírodní rezervace Novodomské rašeliniště. Do budoucna lze předpokládat mírný rozvoj hlavně v oblasti turistického ruchu a individuální rekreace.

B.2 Demografický vývoj

Bydlící obyvatelé	Počet bydlících obyvatel						
	2002	2005	2010	2015	2020	2025	2030
trvale bydlící	37	37	39	41	-	-	-
přechodně bydlící	102	102	102	102	-	-	-
celkem	139	139	141	143	-	-	-

C. VODOVODY

C.1 Počet obyvatel připojených na vodovod

Počet připojených obyvatel						
2002	2005	2010	2015	2020	2025	2030
37	37	39	41	-	-	-

C.2 Vodovody – popis stávajícího stavu

Obec je zásobována z místního vodovodu (M-CV.023.1). Zdrojem pitné vody pro Načetín je 1 studna (2l/s). Rozvody po obci jsou PE DN 80. Na vodovod je napojeno 100% obyvatel. Majitelem vodovodu je SVS a.s. a provozovatelem jsou Severočeské vodovody a kanalizace, a.s.

Dle vyhlášky 376/2000 Sb. je zdroj nekvalitní v parametrech pH a Rn. Hodnoty Ca a Mg jsou dle nové vyhlášky 252/2004 Sb. pouze doporučené.

C.3 Vodovody – popis návrhového stavu

Vodovod je ve špatném technickém stavu, je nutná jeho celková rekonstrukce, dobudování akumulace o velikosti 50 m³ a vybudování odradonovací stanice.

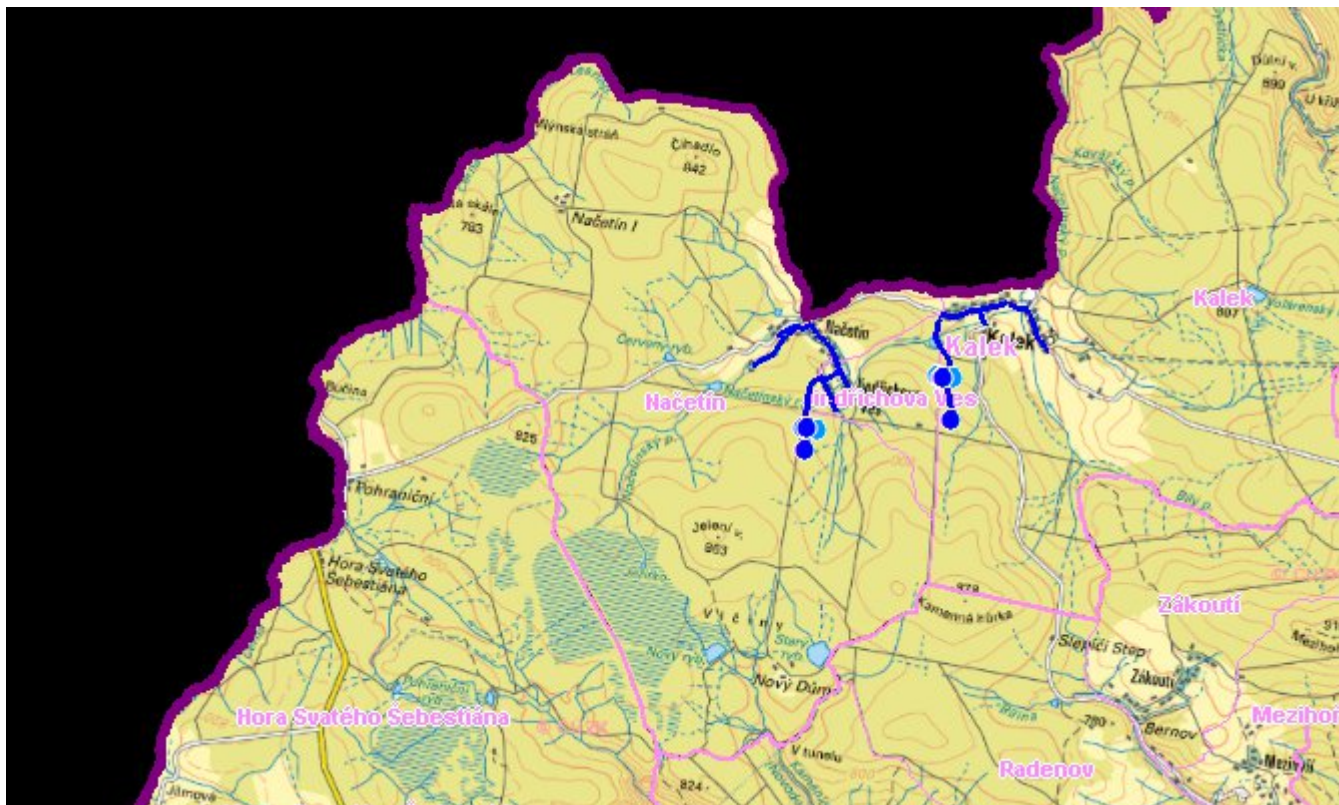
C.4 Nouzové zásobování vodou za krizové situace

Pro zajištění krizového zásobování pitnou vodou je vytipována lokalita Holedeč – vrty 8,9,10,11 a Valov v okrese Louny.

Nouzové zásobování **pitnou vodou** bude zajišťováno dopravou pitné vody v množství maximálně 15 l/den×obyvatel cisternami v rámci závodu Severočeské vodovody a kanalizace, a.s. Zásobení pitnou vodou bude doplňováno balenou vodou.

Nouzové zásobování **užitkovou vodou** bude zajišťováno z vodovodu pro veřejnou potřebu. Při využívání zdrojů pro zásobení užitkovou vodou se bude postupovat podle pokynů územně příslušného hygienika.

Mapa



Bodové objekty

Typ	Stav	Identifikátor	Popis	Objem	Objem - popis	Usnesení
Úpravna vody	Stav	UV.CV 023/1	ÚV-NAČETÍN	0		PRVK\2004
Úpravna vody	Návrh			0		PRVK\2004
Vodojem zemní	Návrh		VDJ	0		PRVK\2004
Vodní zdroj	Stav	ZD.CV 023/2		0		PRVK\2004

D. KANALIZACE A ČOV

D.1 Počet obyvatel připojených na ČOV

Počet připojených obyvatel						
2002	2005	2010	2015	2020	2025	2030
0	0	0	0	-	-	-

D.2 Kanalizace – popis stávajícího stavu

Načetín nemá v současnosti vybudovaný systém kanalizace. Odpadní vody jsou likvidovány v lokálních zařízeních – bezodtokové jímky – 100% s vyvážením na ČOV Údlice – 21,5 km.

Dešťové vody jsou odváděny příkopy a propustky přímo do potoka.

D.3 Kanalizace – popis návrhového stavu

V obci se uvažuje i nadále s individuálním likvidováním splaškových vod (žumpy) a jejich pravidelné vyvážení. Jedná se o území s malým počtem stálých obyvatel.

V cílovém roce 2015 budou veškeré odpadní vody akumulované v bezodtokových jímkách likvidovány na čistírně odpadních vod Údlice.

Mapa



Bodové objekty

Ke kartě nejsou přiřazeny žádné bodové objekty typu kanalizace

E. EKONOMICKÁ ČÁST

Předpokládané investiční náklady v letech 2015 - 2030 [tis. Kč]

Typ investice		
Vodovody	Kanalizace	Celkem
0,0	1 836,0	1 836,0

Mapa

