

# Lukov - CZ042.3509.4201.0005.01

## A. OBEC

### Lukov

Číslo obce PRVKUK	0005
Kód obce PRVKUK	CZ042.3509.4201.0005
Kód obce	546909
Číslo ORP (ČSÚ) Název ORP	906 (4201) Bílina



### Členění obce

Úplný kód části obce PRVKUK	Název části obce	Kód části obce PRVKUK	Kód části obce RÚIAN
CZ042.3509.4201.0005.01	Lukov	08895	88951

## B. CHARAKTERISTIKA OBCE

### B.1 Základní informace o obci

Obec Lukov leží na úpatí Českého středohoří v CHKO České středohoří a v ochranném pásmu vodního zdroje. Zástavba je tvořena staršími rodinnými domy podél komunikací. Obec se rozkládá v nadmořské výšce 495 - 525 m n. m. Jedná se o obec do 100 trvale bydlících obyvatel a je zde 69 rekreačních objektů. Obec náleží do povodí Ohře. Do roku 2015 se předpokládá nárůst počtu obyvatel cca o 20 %. V obci nejsou pracovní příležitosti.

### B.2 Demografický vývoj

Bydlící obyvatelé	Počet bydlících obyvatel						
	2002	2005	2010	2015	2020	2025	2030
trvale bydlící	68	71	76	82	-	-	-
přechodně bydlící	101	103	107	111	-	-	-
<b>celkem</b>	<b>169</b>	<b>174</b>	<b>183</b>	<b>193</b>	-	-	-

## C. VODOVODY

### C.1 Počet obyvatel připojených na vodovod

Počet připojených obyvatel						
2002	2005	2010	2015	2020	2025	2030
68	71	76	82	-	-	-

### C.2 Vodovody – popis stávajícího stavu

Obec Lukov je zásobována pitnou vodou z místního vodovodu Lukov M-TP.041 vodovodem M-TP.041.1. Zdrojem vody je prameniště Lukov I, odkud voda teče do VDJ Lukov II – 1 x 20 m<sup>3</sup> a do VDJ Lukov I – 1 x 5 m<sup>3</sup>. Do VDJ Lukov II přitéká voda i z prameniště Lukov II. Přebytky vody z VDJ Lukov II dotují VDJ Štěpávo II. Na vodovod je napojeno 100 % obyvatel. Majitelem a provozovatelem vodárenského zařízení je obec Lukov.

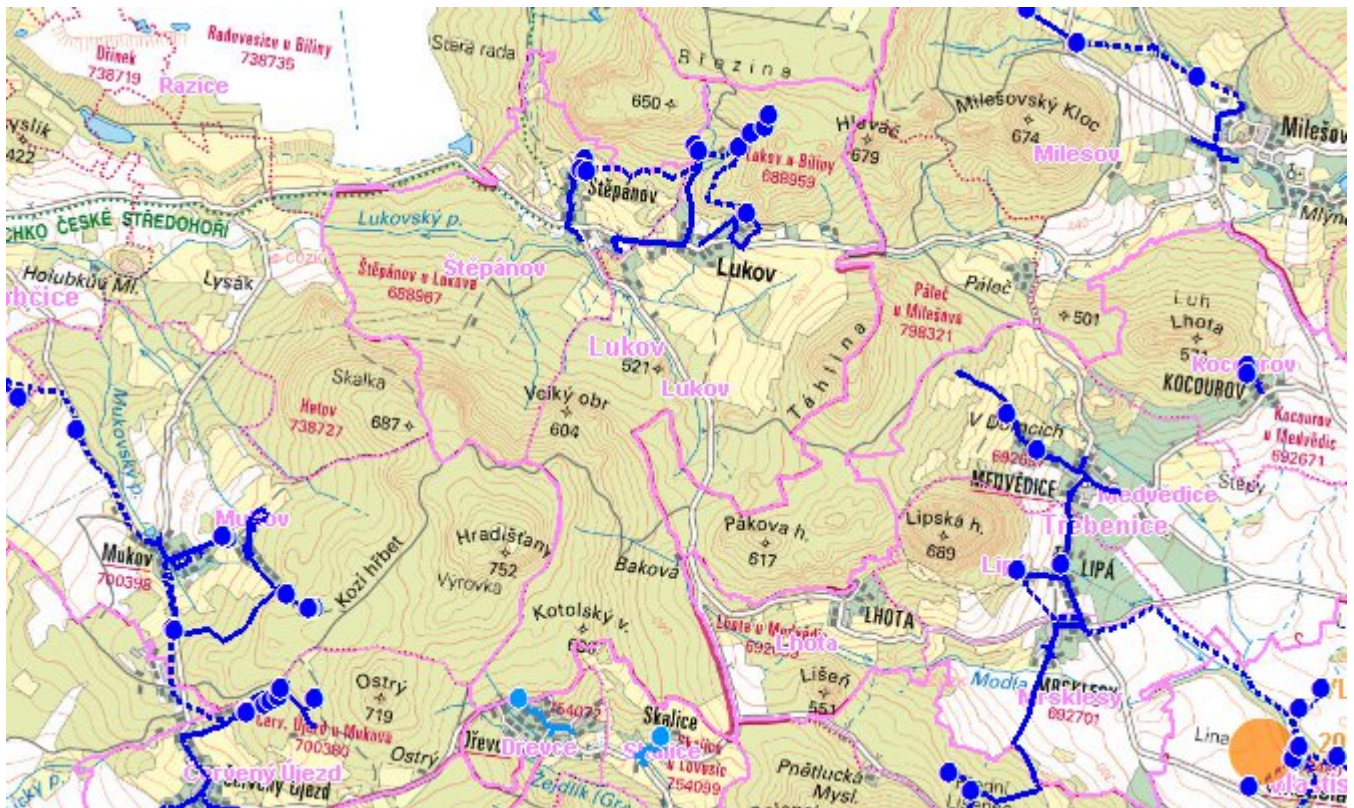
### C.3 Vodovody – popis návrhového stavu

Vodovod je v celém rozsahu zástavby bez větších provozních problémů.

### C.4 Nouzové zásobování vodou za krizové situace

Pro zajištění krizového zásobování pitnou vodou je vytipována lokalita Staré Fláje a Dubí - štola. Nouzové zásobování **pitnou vodou** bude zajišťováno dopravou pitné vody v množství maximálně 15 l/den×obyvatele cisternami v rámci závodu Severočeské vodovody a kanalizace, a.s. Nouzové zásobení pitnou vodou bude možno doplňovat balenou vodou. Nouzové zásobování **užitkovou vodou** bude zajišťováno z veřejného vodovodu. Při využívání zdrojů pro zásobení užitkovou vodou se bude postupovat podle pokynů územně příslušného hygienika.

# Mapa



## Bodové objekty

Typ	Stav	Identifikátor	Popis	Objem	Objem - popis	Usnesení
Prameniště	Stav	ZD.TP 041/1		0		PRVK\2004
Prameniště	Stav	ZD.TP 041/1		0		PRVK\2004
Prameniště	Stav	ZD.TP 041/1		0		PRVK\2004
Prameniště	Stav	ZD.TP 041/1		0		PRVK\2004
Prameniště	Návrh			0		PRVK\2004
Vodojem zemní	Stav	VDJ.TP 041/1	VDJ-LUKOV I	5	5 m3	PRVK\2004
Vodojem zemní	Stav	VDJ.TP 041/2	VDJ-LUKOV II	20	20 m3	PRVK\2004
Vodní zdroj	Stav	ZD.TP 041/2		0		PRVK\2004

# D. KANALIZACE A ČOV

## D.1 Počet obyvatel připojených na ČOV

Počet připojených obyvatel						
2002	2005	2010	2015	2020	2025	2030
0	0	0	0	-	-	-

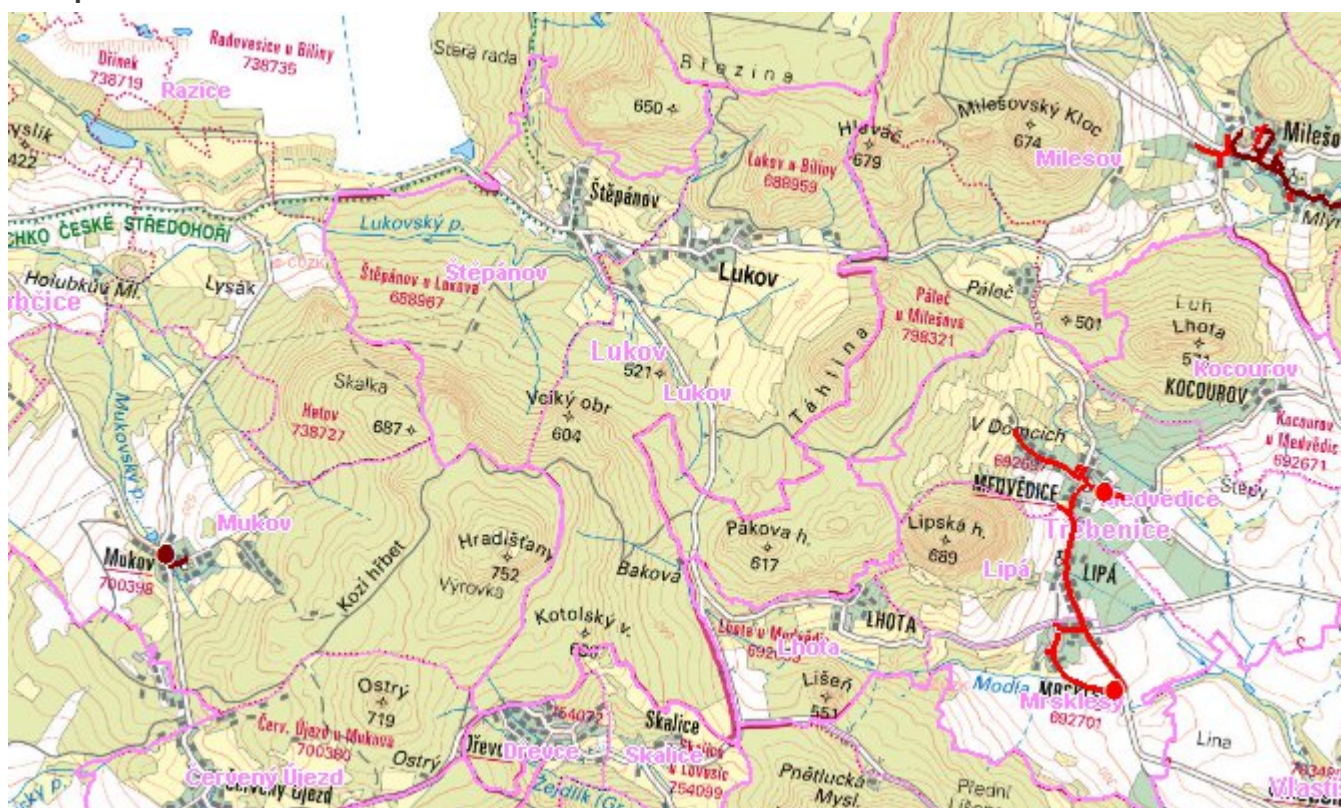
## D.2 Kanalizace – popis stávajícího stavu

Obec Lukov má jednotnou kanalizaci TP.045-J.N. Odpadní vody od 30 % trvale bydlících obyvatel jsou akumulovány v bezodtokých jímkách s vyvážením na ČOV Bílina a od 70 % obyvatel jsou odpadní vody zachycovány v septicích s odtokem do kanalizace.

## D.3 Kanalizace – popis návrhového stavu

S ohledem na velikost obce Lukov není investičně výhodné budovat ČOV. U nové výstavby bude do roku 2015 vždy domovní čistírna odpadních vod. Po roce 2016 navrhujeme rekonstrukci stávajících bezodtokových jímek s vyvážením na ČOV Bílina a stávající septiky intenzifikovat.

## Mapa



## Bodové objekty

Ke kartě nejsou přiřazeny žádné bodové objekty typu kanalizace

# E. EKONOMICKÁ ČÁST

Předpokládané investiční náklady v letech 2015 - 2030 [tis. Kč]

Typ investice		
Vodovody	Kanalizace	Celkem
0,0	660,0	660,0

## Mapa

