

Lipno - CZ042.3507.4216.0345.03

A. OBEC

Lipno

Číslo obce PRVKUK	0345
Kód obce PRVKUK	CZ042.3507.4216.0345
Kód obce	566403
Číslo ORP (ČSÚ) Název ORP	876 (4216) Žatec



Členění obce

Úplný kód části obce PRVKUK	Název části obce	Kód části obce PRVKUK	Kód části obce RÚIAN
CZ042.3507.4216.0345.03	Lipenec	08398	83984

B. CHARAKTERISTIKA OBCE

B.1 Základní informace o obci

Obec Lipenec leží na úpatí pahorkatiny Džbán. Zástavba je tvořena rodinnými domy podél komunikací. Obec se rozkládá v nadmořské výšce 220 – 240 m n. m. Jedná se o obec do 200 trvale bydlících a se 4 rekreačními objekty. Obcí protéká Lipenský potok a Hasina. Obec náleží do povodí řeky Ohře a svým územím zasahuje do ochranného pásma. Předpokládá se mírný nárůst počtu trvale bydlících obyvatel. V obci nejsou pracovní příležitosti.

B.2 Demografický vývoj

Bydlící obyvatelé	Počet bydlících obyvatel						
	2002	2005	2010	2015	2020	2025	2030
trvale bydlící	166	171	180	190	-	-	-
přechodně bydlící	15	15	15	15	-	-	-
celkem	181	186	195	205	-	-	-

C. VODOVODY

C.1 Počet obyvatel připojených na vodovod

Počet připojených obyvatel						
2002	2005	2010	2015	2020	2025	2030
166	171	180	190	-	-	-

C.2 Vodovody – popis stávajícího stavu

Obec Lipenec je zásobována pitnou vodou ze skupinového vodovodu Holedeč SK-LN.019 vodovodem SK-LN.019.12. Zdrojem vody je rozvodná síť obce Lipno, která je zásobována z VDJ Lipno. Na přívodním řadu do obce Lipenec je PK Lipno. Na vodovodní síť je napojeno 100 % obyvatel. Majitelem vodárenského zařízení je Severočeská vodárenská společnost a.s. a majetek provozují Severočeské vodovody a kanalizace, a.s.

C.3 Vodovody – popis návrhového stavu

Vodovod je v celém rozsahu zástavby z roku 1991 bez větších provozních problémů.

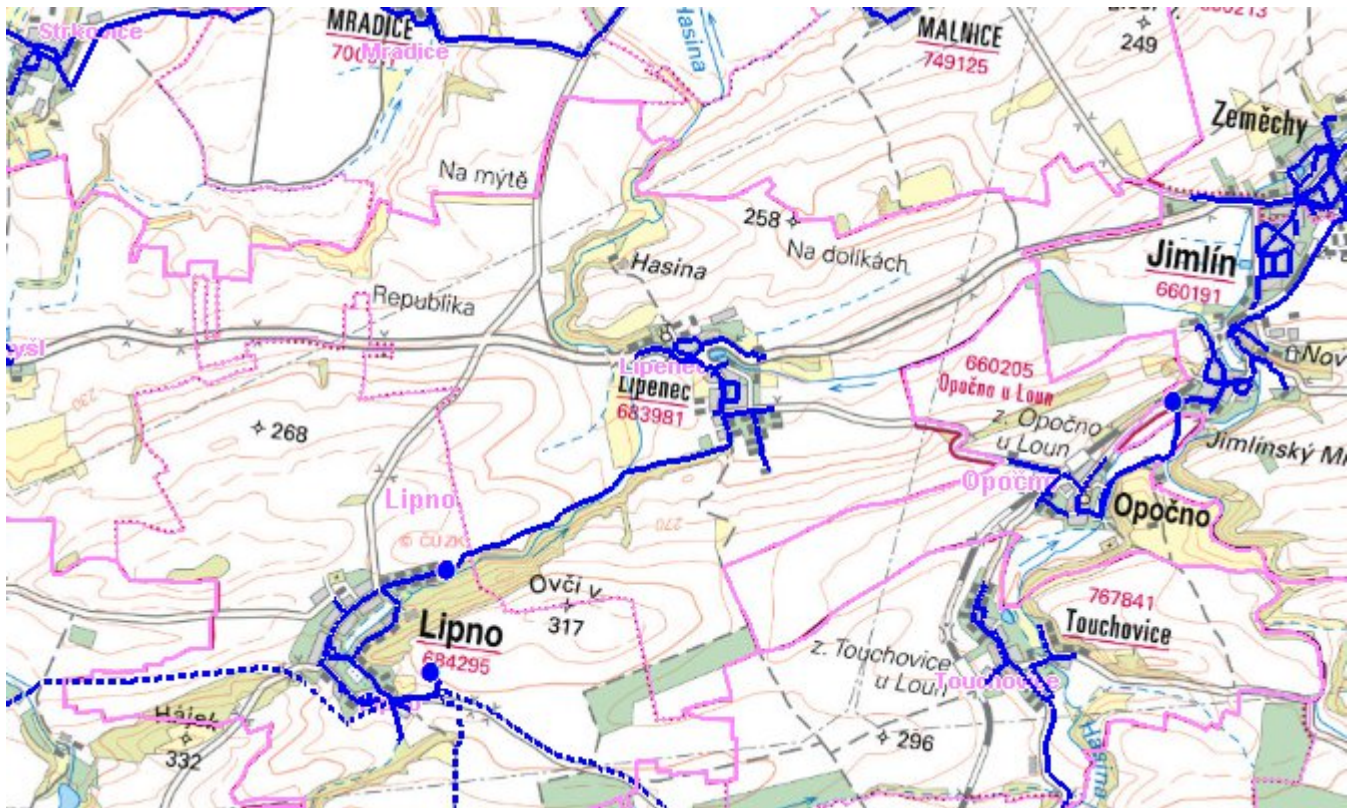
C.4 Nouzové zásobování vodou za krizové situace

Pro zajištění krizového zásobování vodou byly vytipovány podzemní zdroje – Valov a vrty Holedeč 8, 9, 10, 11.

Nouzové zásobování **pitnou vodou** bude zajišťováno dopravou pitné vody v množství maximálně 15 l/den×obyvatele cisternami v rámci závodu Severočeské vodovody a kanalizace, a.s. Zásobení pitnou vodou bude doplňováno balenou vodou.

Nouzové zásobování **užitkovou vodou** bude zajišťováno z veřejného vodovodu. Při využívání zdrojů pro zásobení užitkovou vodou se bude postupovat podle pokynů územně příslušného hygienika.

Mapa



Bodové objekty

Ke kartě nejsou přiřazeny žádné bodové objekty typu vodovod

D. KANALIZACE A ČOV

D.1 Počet obyvatel připojených na ČOV

Počet připojených obyvatel						
2002	2005	2010	2015	2020	2025	2030
0	0	0	0	-	-	-

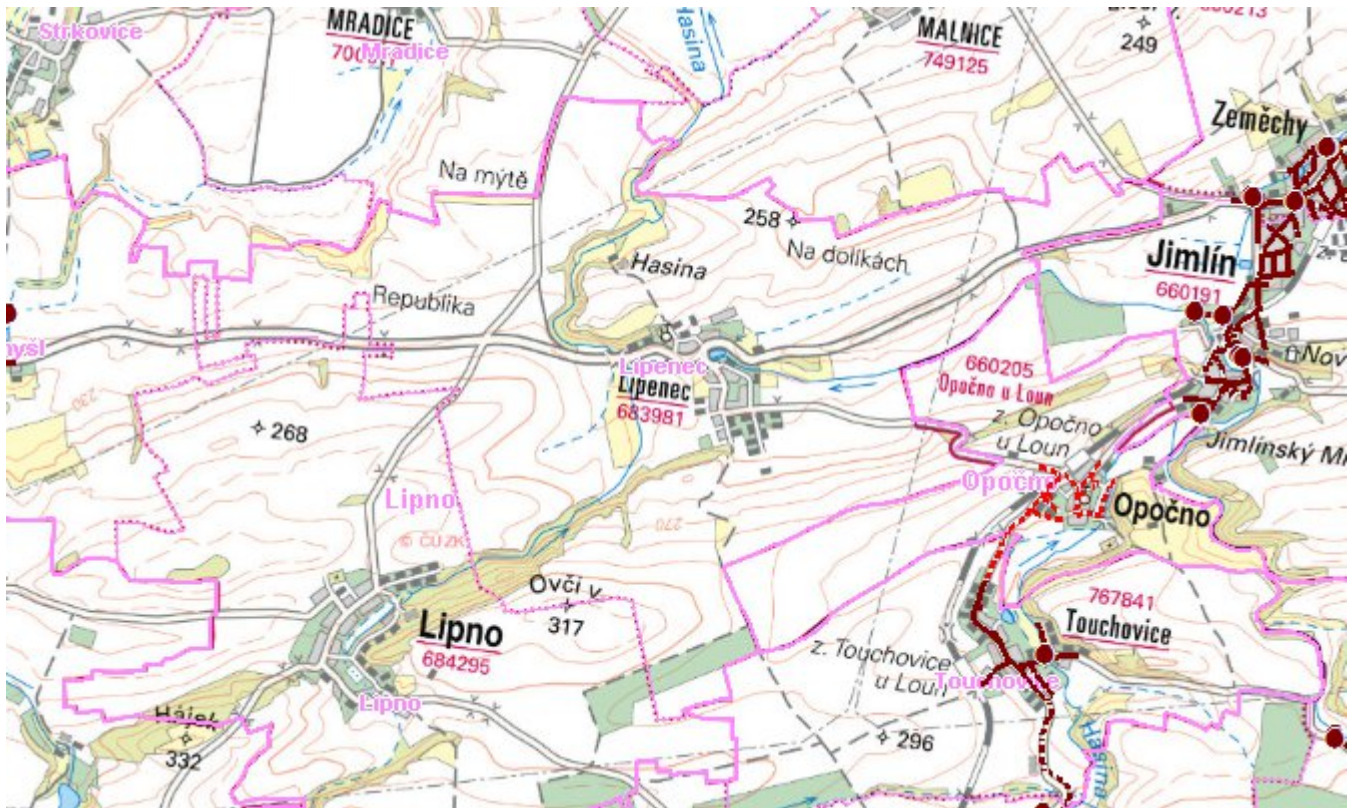
D.2 Kanalizace – popis stávajícího stavu

Obec Lipenec nemá kanalizační síť, odpadní vody od 90 % trvale bydlících obyvatel jsou zachycovány v septikách s odtokem do dešťové kanalizace, 10 % trvale bydlících obyvatel má domovní mikročistírny s odtokem do vodoteče.

D.3 Kanalizace – popis návrhového stavu

S ohledem na velikost obce Lipenec není investičně a provozně výhodné budovat kanalizační systém a ČOV. Po roce 2016 navrhujeme intenzifikaci stávajících septiků na MČOV.

Mapa



Bodové objekty

Ke kartě nejsou přiřazeny žádné bodové objekty typu kanalizace

E. EKONOMICKÁ ČÁST

Předpokládané investiční náklady v letech 2015 - 2030 [tis. Kč]

Typ investice		
Vodovody	Kanalizace	Celkem
0,0	2 300,0	2 300,0

Mapa

