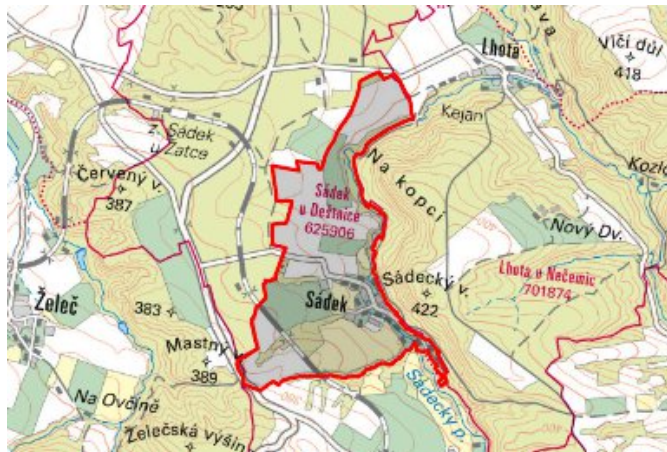


Deštnice - CZ042.3507.4216.0340.02

A. OBEC

Deštnice

Číslo obce PRVKUK	0340
Kód obce PRVKUK	CZ042.3507.4216.0340
Kód obce	566128
Číslo ORP (ČSÚ) Název ORP	876 (4216) Žatec



Členění obce

Úplný kód části obce PRVKUK	Název části obce	Kód části obce PRVKUK	Kód části obce RÚIAN
CZ042.3507.4216.0340.02	Sádek	02590	25909

B. CHARAKTERISTIKA OBCE

B.1 Základní informace o obci

Obec Sádek leží na úbočí pahorkatiny Džbán v Přírodním parku Džbán. Zástavba je tvořena rodinnými a bytovými domy podél komunikací. Obec se rozkládá v nadmořské výšce 310 – 320 m n. m. Jedná se o obec do 20 trvale bydlících obyvatel a je zde 31 rekreačních objektů. Obcí protéká Sáděcký potok. Obec náleží do povodí řeky Ohře a svým územím zasahuje do Přírodního parku Džbán. Předpokládá se mírná nárůst počtu trvale bydlících obyvatel. V obci jsou malé pracovní příležitosti.

B.2 Demografický vývoj

Bydlící obyvatelé	Počet bydlících obyvatel						
	2002	2005	2010	2015	2020	2025	2030
trvale bydlící	17	17	18	20	-	-	-
přechodně bydlící	74	80	90	100	-	-	-
celkem	91	97	108	120	-	-	-

C. VODOVODY

C.1 Počet obyvatel připojených na vodovod

Počet připojených obyvatel						
2002	2005	2010	2015	2020	2025	2030
17	17	18	20	-	-	-

C.2 Vodovody – popis stávajícího stavu

Obec Sádek je zásobována pitnou vodou ze skupinového vodovodu Deštnice SK-LN.021 vodovodem SK-LN.021.2 z rozvodné sítě obce Deštnice, která je zásobována z VDJ Deštnice. Před obcí Sádek je PK Deštnice – 20 m³. Na vodovodní síť je napojeno 100 % obyvatel. Majitelem vodárenského zařízení je Severočeská vodárenská společnost a.s. a majetek provozují Severočeské vodovody a kanalizace, a.s.

C.3 Vodovody – popis návrhového stavu

Vodovod je v celém rozsahu zástavby bez větších provozních problémů.

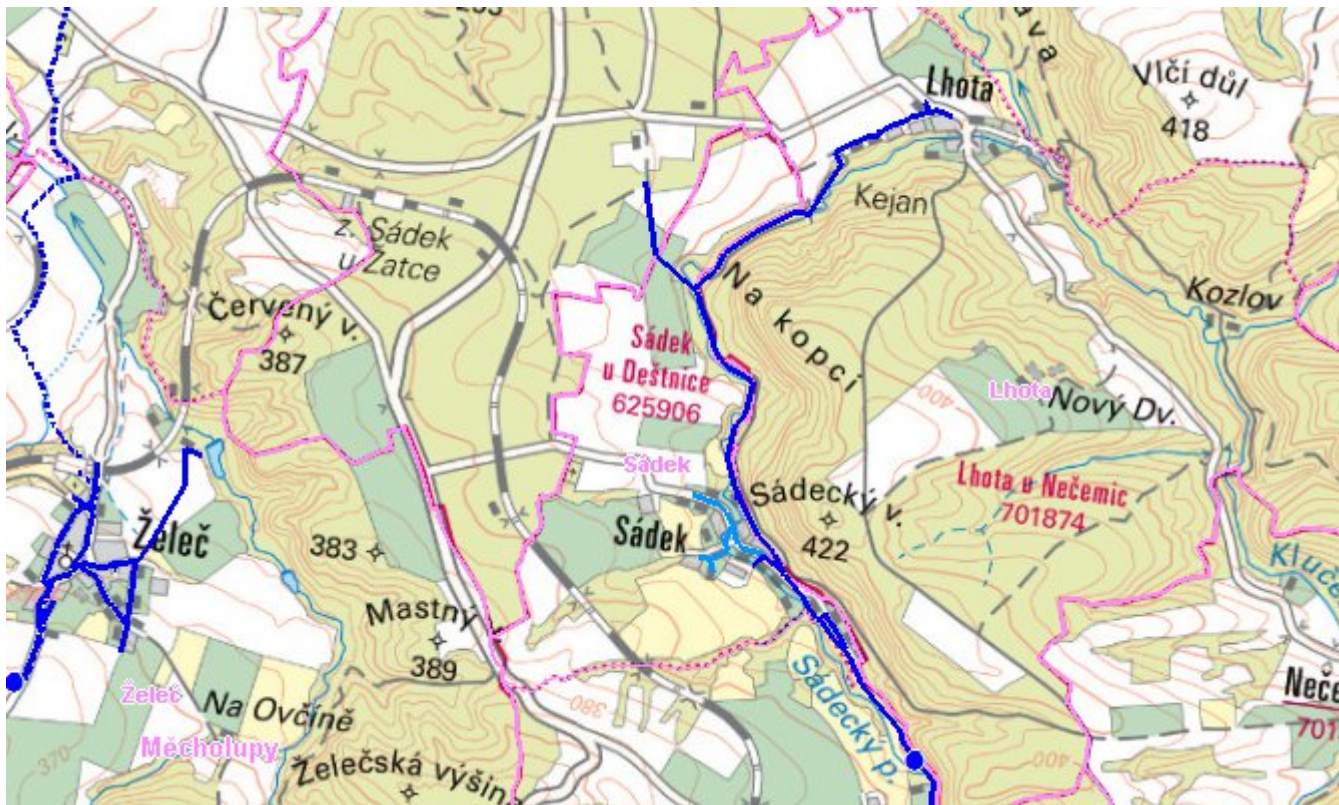
C.4 Nouzové zásobování vodou za krizové situace

Pro zajištění krizového zásobování vodou byly vytipovány podzemní zdroje – Valov a vrty Holedeč 8, 9, 10, 11.

Nouzové zásobování **pitnou vodou** bude zajišťováno dopravou pitné vody v množství maximálně 15 l/den×obyvatele cisternami v rámci závodu Severočeské vodovody a kanalizace, a.s. Zásobení pitnou vodou bude doplňováno balenou vodou.

Nouzové zásobování **užitkovou vodou** bude zajišťováno z veřejného vodovodu. Při využívání zdrojů pro zásobení užitkovou vodou se bude postupovat podle pokynů územně příslušného hygienika.

Mapa



Bodové objekty

Ke kartě nejsou přiřazeny žádné bodové objekty typu vodovod

D. KANALIZACE A ČOV

D.1 Počet obyvatel připojených na ČOV

Počet připojených obyvatel						
2002	2005	2010	2015	2020	2025	2030
0	0	0	0	-	-	-

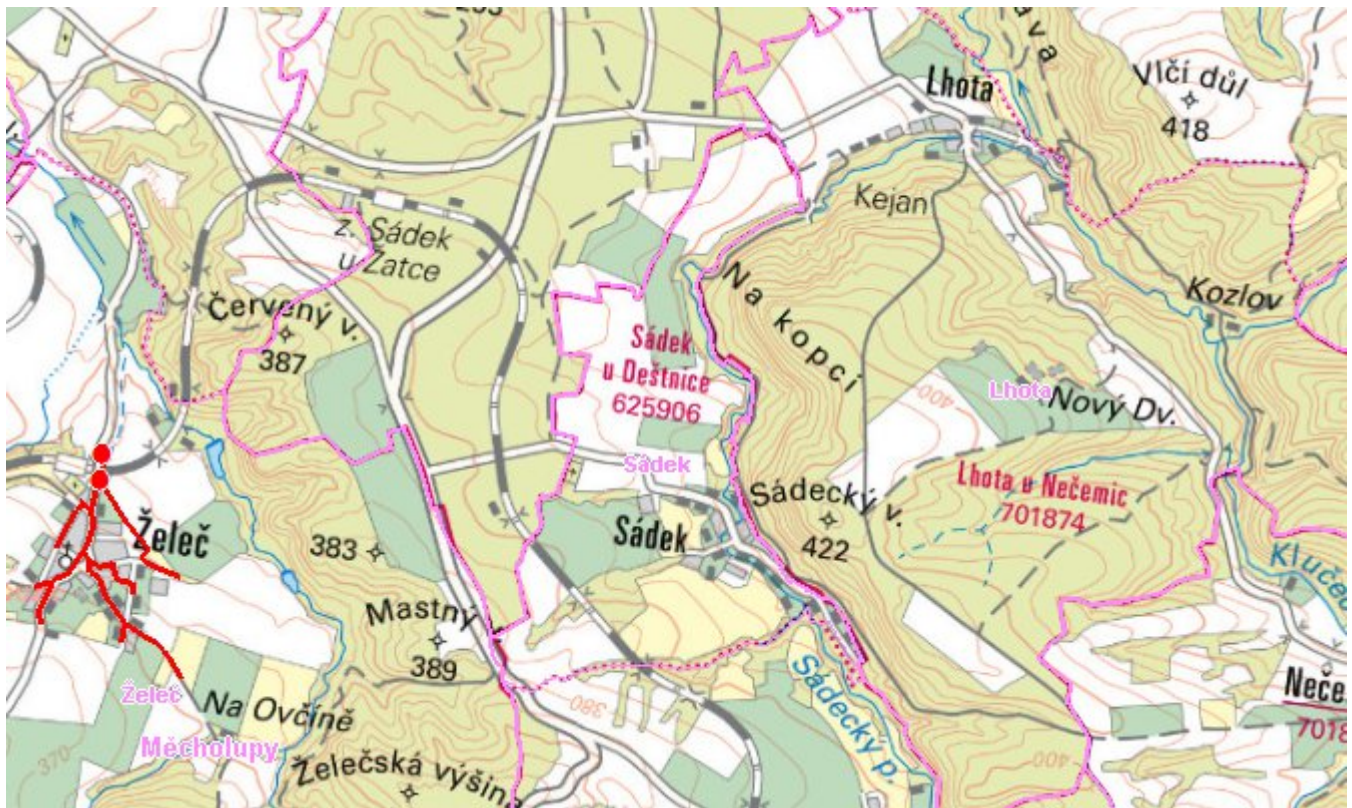
D.2 Kanalizace – popis stávajícího stavu

Obec Sádek nemá kanalizační síť, odpadní vody od 100 % trvale bydlících obyvatel jsou akumulovány v bezodtokových jímkách a vyváženy na pole.

D.3 Kanalizace – popis návrhového stavu

S ohledem na velikost obce Sádek není investičně a provozně výhodné budovat kanalizační systém a ČOV. Do roku 2015 budou bezodtokové jímky vyváženy na ČOV Žatec a po roce 2016 navrhujeme jejich rekonstrukci.

Mapa



Bodové objekty

Ke kartě nejsou přiřazeny žádné bodové objekty typu kanalizace

E. EKONOMICKÁ ČÁST

Předpokládané investiční náklady v letech 2015 - 2030 [tis. Kč]

Typ investice		
Vodovody	Kanalizace	Celkem
0,0	242,0	242,0

Mapa

